



# KINEX Measuring



KINEX 2017

## Obsah | Obsah | Zawartość

Měřítka Merítka Przymiary	<b>2 - 4</b>	Kružidla Kružidlá Cyrkle	<b>24 - 25</b>
Pravítka Pravítka Liniały	<b>5 - 7</b>	Výškoměry Výškomery Wysokościomierze	<b>26</b>
Příměrné desky a stoly Prímerné dosky a stoly Płyty traserskie i stoly	<b>8 - 9</b>	Rýsovací jehly a tužky Rysovacie ihly a ceruzky Rysik i ołówek	<b>27</b>
Rýsovací podložky Rysovacie podložky Przemy pomiarowe	<b>10</b>	Vratidla Vratidla Pokrętła	<b>28</b>
Měrky Mierky Szczelinomierze	<b>11 - 12</b> <b>14 - 16</b>	Nástavce závitníků Nadstavce závitníkov Przedłużki do gwintowników	<b>29</b>
Lupy Lupy Lupy	<b>12</b>	Úhelníky Uholníky Kątowniki	<b>30 - 38</b>
Tvrdoměry Tvrdomery Twardościomierze	<b>12</b>	Vodováhy Vodováhy Poziomice	<b>39 - 42</b>
Úhломěry Uhlomery Kątomierze	<b>13</b>	Posuvná měřítka Posuvné meradlá Suwmiarki	<b>43 - 54</b>
Šablony Šablóny Szablony	<b>15 - 16</b>	Mikrometry Mikrometre Mikrometry	<b>55 - 67</b>
Stojánky Stojánky Podstawki	<b>17 - 18</b>	Svinovací metry Zvinovacie metre Miary zwijane	<b>67 - 70</b>
Úchylkoměry Odchýlkomery Czujniki	<b>19 - 21</b>	Pásma Zvinovacie metre Miary zwijane	<b>71 - 72</b>
Hmatadla Hmatadla Macki	<b>22</b>	Sady Sady Zestawy	<b>73</b>
Hloubkoměry Hĺbkomery Głębokościomierze	<b>23 - 24</b>	Kalibry Kalibre Sprawdziany	<b>74 - 78</b>



### KINEX Measuring s.r.o.

Podnikatelská 586  
190 11 Praha 9  
Czech Republic

tel.: +420 724 486 493  
objednavky@kinexmeasuring.com



### KINEX Measuring a.s.

1. mája 1200  
014 01 Bytča  
Slovak Republic

tel.: +421 911 831 548  
objbyt@kinexmeasuring.com



### KINEX Measuring s.r.o.

Podnikatelská 586  
190 11 Praha 9  
Czech Republic

tel.: +420 792 397 479  
export@kinexmeasuring.com



## Měřítka | Merítka | Przymiary

Měřítko ocelové, ploché s přesahem, popis laserem, balené v PE obalu  
 Merítko ocelové, ploché s přesahom, popis laserom, balené v PE obale  
 Przymiar kreskowy sztywny, znakowanie laserowe, pakowane w PE opakowanie

**DIN**  
866/A



DALŠÍ ROZMĚRY NA ZAKÁZKU  
 ĎALŠIE ROZMERY NA ZÁKAZKU  
 INNE WYMIARY NA ZAMÓWIENIE

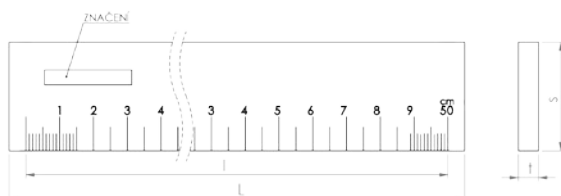
BEZ POVRCHOVÉ ÚPRAVY | BEZ POVRCHOVEJ ÚPRAVY | NIEPOWLEKANE

CODE	L [mm]	l [mm]	s [mm]	t [mm]
1001-02-030	310	300	25	5
1001-02-050	510	500	30	6
1001-02-100	1010	1000	40	8
1001-02-150	1510	1500	40	8
1001-02-200	2010	2000	50	10

NEREZOVÁ OCEĽ | NEREZOVA OCEĽ | STAL NIERDZEWNA

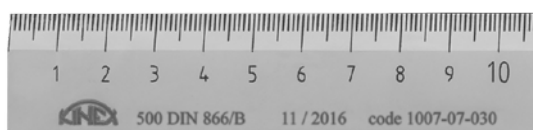
**INOX**

CODE	L [mm]	l [mm]	s [mm]	t [mm]
1001-07-030	310	300	25	5
1001-07-050	510	500	30	6
1001-07-100	1010	1000	40	8
1001-07-150	1510	1500	40	8
1001-07-200	2010	2000	50	10



Měřítko ocelové, ploché s úkosem, popis laserem, balené v PE obalu  
 Merítko ocelové, ploché s úkosom, popis laserom, balené v PE obale  
 Przymiar kreskowy sztywny ze skosem, opis laserowy, pakowane w PE opakowanie

**DIN**  
866/B



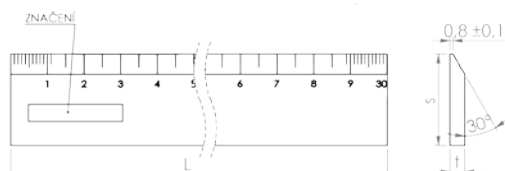
BEZ POVRCHOVÉ ÚPRAVY | BEZ POVRCHOVEJ ÚPRAVY | NIEPOWLEKANE

CODE	L [mm]	l [mm]	s [mm]	t [mm]
1007-02-030	310	300	25	5
1007-02-050	510	500	25	5
1007-02-100	1010	1000	30	6
1007-02-150	1510	1500	30	6
1007-02-200	2010	2000	40	8

NEREZOVÁ OCEĽ | NEREZOVA OCEĽ | STAL NIERDZEWNA

**INOX**

CODE	L [mm]	l [mm]	s [mm]	t [mm]
1007-07-030	310	300	25	5
1007-07-050	510	500	25	5
1007-07-100	1010	1000	30	6
1007-07-150	1510	1500	30	6
1007-07-200	2010	2000	40	8



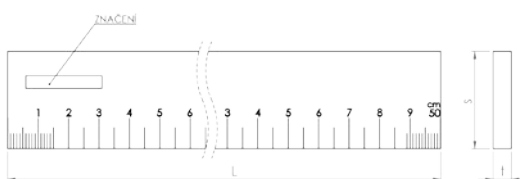
## Měřítka | Merítka | Przymiary

Měřítka ocelové ploché, začátek v nule, popis laserem, balené v PE obalu  
 Merítka ocelové ploché, začiatok v nule, popis laserom, balené v PE obale  
 Przymiar kreskowy sztywny, opis laserowy, pakowane w PE opakowanie

**DIN**  
866/B



DALŠÍ ROZMĚRY NA ZAKÁZKU  
 ĎALŠIE ROZMERY NA ZÁKAZKU  
 INNE WYMIARY NA ZAMÓWIENIE



BEZ POVRCHOVÉ ÚPRAVY | BEZ POVRCHOVEJ ÚPRAVY | NIEPOWLEKANE

CODE	L [mm]	s [mm]	t [mm]
1012-02-030	300	25	5
1012-02-050	500	25	5
1012-02-100	1000	30	6
1012-02-150	1500	30	6
1012-02-200	2000	40	8
1012-02-250	2500	40	8
1012-02-300	3000	40	8
1012-02-400	4000	50	10
1012-02-500	5000	60	12

NEREZOVÁ OCEĽ | NEREZOVA OCEĽ | STAL NIERDZEWNA

**INOX**

CODE	L [mm]	s [mm]	t [mm]
1012-07-030	300	25	5
1012-07-050	500	25	5
1012-07-100	1000	30	6
1012-07-150	1500	30	6
1012-07-200	2000	40	8

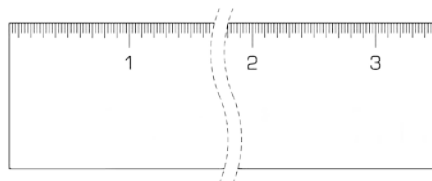
ALUMINIUM

**NEW**

**AI**

CODE	L [mm]	s [mm]	t [mm]
1012-04-030	300	32	5
1012-04-050	500	32	5
1012-04-100	1000	32	5

Měřítka ocelové ploché, začátek v nule, stupnice INCH, popis laserem, balené v PE obalu  
 Merítka ocelové ploché, začiatok v nule, stupnice INCH, popis laserom, balené v PE obale  
 Przymiar kreskowy sztywny, skala INCH, opis laserowy, pakowane w PE opakowanie

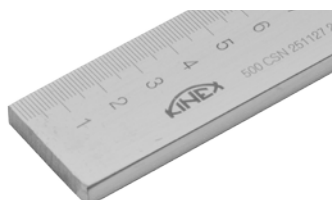


NEREZOVÁ OCEĽ | NEREZOVA OCEĽ | STAL NIERDZEWNA

**INOX**

CODE	L	s [mm]	t [mm]
1012-07-024	24"	25	5
1012-07-040	40"	32	6

Měřítka s vertikální stupnicí, popis laserem, balené v PE obalu  
 Měřítka s vertikálnou stupnicou, popis laserom, balené v PE obale  
 Przymiar kreskowy sztywny z pionową skalą, opis laserowy, pakowane w PE opakowanie



NEREZOVÁ OCEĽ | NEREZOVA OCEĽ | STAL NIERDZEWNA

**INOX**

CODE	L [mm]	s [mm]	t [mm]
1027-07-050	500	25	5
1027-07-100	1000	32	6

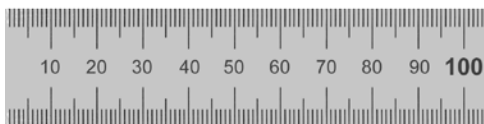
## Měřítka | Merítka | Przymiary

Měřítko ocelové tenké, laserový popis (vhodné pro kalibraci)  
 Merítko ocelové tenké, laserový popis (vhodné pre kalibrácie)  
 Przymiar kreskowy półsztywny, opis laserowy (nadaje się do kalibracji)



1

I  
class



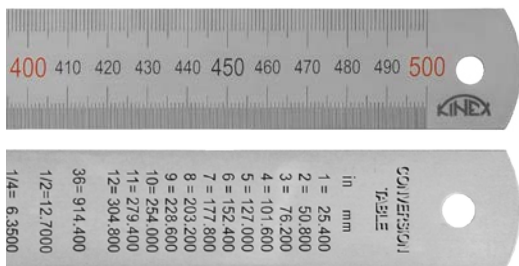
### PRUŽINOVÁ OCEĽ | PRUŽINOVÁ OCEĽ | ZE STALI SPRĘŻYNOWEJ

CODE	L [mm]	s [mm]	t [mm]
1023-05-030	300	25	1
1023-05-050	500	30	1
1023-05-100	1000	38	2
1023-05-150	1500	38	2
1023-05-200	2000	40	2

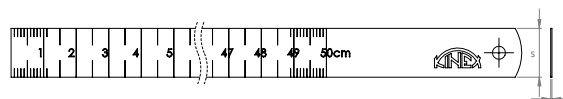
Měřítko ocelové tenké - barevné značení, převodní tabulka, laserový popis  
 Merítko ocelové tenké - farebné značenie, konverzná tabuľka, laserový popis  
 Przymiar kreskowy półsztywny, tabela przeliczeniowa, opis laserowy

0,5

INOX



CODE	L [mm]	s [mm]	t [mm]
1022-02-030	300	25	1
1022-02-050	500	30	1
1022-02-100	1000	30	1

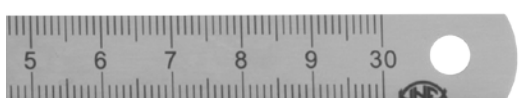


Měřítko ocelové ohebné, laserový popis  
 Merítko ocelové ohybné, laserový popis  
 Przymiar kreskowy półsztywny, opis laserowy

1

INOX

PN  
25 1124



CODE	L [mm]	s [mm]	t [mm]
1017	300	13	0,5
1018	500	15	0,5
1019	1000	20	0,5
1020	1500	20	1,2
1021	2000	20	1,2

Měřítko ocelové tenké, laserový popis  
 Merítko ocelové tenké, laserový popis  
 Przymiar kreskowy elastyczny, opis laserowy

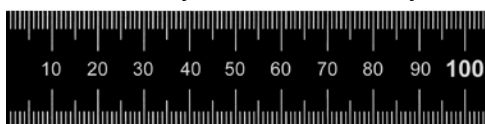
1

INOX

PN  
25 1125



Vyrábíme i v černém provedení  
 Vyrábame aj v čiernom provedení  
 Produkujemy również w kolorze czarnym



1023-02-XXX

CODE	L [mm]	s [mm]	t [mm]
1022-0	150	13	0,5
1022-1	200	13	0,5
1022	300	25	1,0
1023	500	30	1,0
1024	1000	38	2,0
1025	1500	38	2,0
1026	2000	40	2,0

## Pravítka | Pravítka | Liniály

Pravítko kontrolní (k měření rovinnosti), popis laserem, balené v PE obalu  
 Pravítko kontrolné (k meraniu rovinnosti), popis laserom, balené v PE obale  
 Liniál kontrolny do pomiaru płaskości, opis laserowy, pakowane w PE opakowanie

**DIN**  
874

DIN 874 - 0. 500 4/2014

POPIS LASEREM  
DALŠÍ ROZMĚRY NA ZAKÁZKU

POPIS LASEROM  
ĎALŠIE ROZMERY NA ZÁKAZKU

ZNAKOWANIE LASEROWE  
INNE WYMIARY NA ZAMÓWIENIE

Dodávame v ochranném dřevěném obalu.  
 Dodávame v ochrannom drevenom obale.  
 Dostarczyliśmy w drewnianym pudełku  
 ochronnym.

### BEZ POVRCHOVÉ ÚPRAVY | BEZ POVRCHOVEJ ÚPRAVY | NIEPOWLEKANE

**0**  
class

CODE	L [mm]	s [mm]	t [mm]
1039-02-050	500	50	10
1039-02-075	750	50	10
1039-02-100	1000	60	12
1039-02-150	1500	70	15
1039-02-200	2000	80	15

**I**  
class

CODE	L [mm]	s [mm]	t [mm]
1039-12-050	500	40	8
1039-12-075	750	50	10
1039-12-100	1000	50	10
1039-12-150	1500	60	12
1039-12-200	2000	70	15

**II**  
class

CODE	L [mm]	s [mm]	t [mm]
1039-22-050	500	30	6
1039-22-075	750	40	8
1039-22-100	1000	40	8
1039-22-150	1500	50	10
1039-22-200	2000	60	12

### NEREZ OCELI | NEREZ OCELI | STAL NIERDZEWNA

**I**  
class

CODE	L [mm]	s [mm]	t [mm]
1039-17-050	500	40	8
1039-17-075	750	50	10
1039-17-100	1000	50	10
1039-17-150	1500	60	12
1039-17-200	2000	70	15

**INOX**

Další třídy přesnosti na zakázku. Další třídy přesnosti na zakázku.  
 Inne klas dokładności na zamówienie.

### ALUMINIUM

**I**  
class

CODE	L [mm]	s [mm]	t [mm]
1039-14-050	500	60	12
1039-14-100	1000	60	12
1039-14-150	1500	100	16
1039-14-200	2000	100	16

**AI**

Další třídy přesnosti na zakázku. Další třídy přesnosti na zakázku.  
 Inne klas dokładności na zamówienie.



## Pravítka | Pravítka | Liniaty

Pravítko kontrolní odlehčené (k měření rovinnosti)  
 Pravítko dielenské odľahčené (k meraniu rovinnosti)  
 Warsztatowy linią lekko do pomiaru płaskości



CODE



1038-02-050

50x50x500 mm

DALŠÍ ROZMĚRY NA ZAKÁZKU  
 ĎALŠIE ROZMERY NA ZÁKAZKU  
 INNE WYMIARY NA ZAMÓWIENIE

## Pravítka | Pravítka | Liniály

Pravítko nožové kalené  
Pravítko nožové kalené  
Liniál krawędziowy hartowany

**DIN**  
874



**00**  
class

CODE	↔
1061-05-075	75x25x5 mm
1061-05-100	100x25x5 mm
1061-05-125	125x25x5 mm
1061-05-150	150x25x5 mm
1061-05-200	200x28x6 mm
1061-05-300	300x38x8 mm
1061-05-400	400x38x8 mm
1061-05-500	500x38x10 mm
1061-05-600	600x38x10 mm
1061-05-700	700x38x10 mm
1061-05-1000	1000x38x10 mm

**0**  
class

CODE	↔
1061-02-075	75x25x5 mm
1061-02-100	100x25x5 mm
1061-02-125	125x25x5 mm
1061-02-150	150x25x5 mm
1061-02-200	200x28x6 mm
1061-02-300	300x38x8 mm
1061-02-400	400x38x8 mm
1061-02-500	500x38x10 mm
1061-02-600	600x38x10 mm
1061-02-700	700x38x10 mm

POPIS LASEREM  
DALŠÍ ROZMĚRY NA ZAKÁZKU

POPIS LASEROM  
ĎALŠIE ROZMERY NA ZÁKAZKU

ZNAKOWANIE LASEROWE  
INNE WYMIARY NA ZAMÓWIENIE

Pravítko mostové kontrolní - litinové  
Pravítko mostové kontrolné - liatinové  
Liniál powierzchniowy uźebrowany - Źeliwo

**DIN**  
876



**I**  
class

CODE	↔
1033-12-050	500x40 mm
1033-12-075	750x45 mm

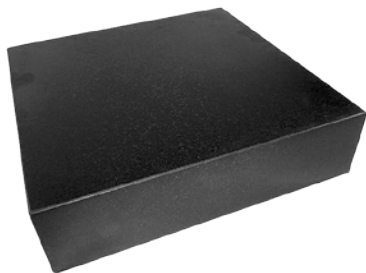
**II**  
class

CODE	↔
1033-22-100	1000x50 mm
1033-22-150	1500x60 mm
1033-22-200	2000x70 mm

## Příměrné desky a stoly | Prímerné dosky a stoly | Plyty traserskie i stoly

Příměrná deska granitová, jemně lapovaná diamantem  
 Prímerná granitová doska, jemné lapovanie diamantom  
 Plyty pomiarowe granitowe

**DIN**  
876/0



DALŠÍ ROZMĚRY NA ZAKÁZKU  
 ĎALŠIE ROZMERY NA ZÁKAZKU  
 INNE WYMIARY NA ZAMÓWIENIE

CODE		↔
1041-02-030		300x300x70 mm
1041-02-040		400x400x100 mm
1041-02-063		630x400x100 mm
1041-02-100		1000x630x150 mm
1041-02-120		1200x800x150 mm
1041-02-160		1600x1000x200 mm
1041-02-210		2000x1000x250 mm
1041-02-216		2000x1600x300 mm

Příměrná deska litinová  
 Prímerná doska liatinová  
 Plyty traserskie želiwne



DALŠÍ ROZMĚRY NA ZAKÁZKU  
 ĎALŠIE ROZMERY NA ZÁKAZKU  
 INNE WYMIARY NA ZAMÓWIENIE

CODE		↔
1042-02-030		300x300x65mm
1042-02-040		400x400x65mm
1042-02-060		600x450x75mm
1042-02-080		800x600x85mm
1042-02-100		1000x800x105mm

Stůl pod granitovou desku PROFI - svařované z jeklu, lakované  
 Stól pod granitové dosky PROFI prevedenie - zvárané z jokla, lakované  
 Poniższa tabela płyt granitowych w wersji PRO - zgrzewane pusta, malowane

Podstavec litinové desky PROFI - svařované z jeklu, lakované  
 Stól pod liatinovú dosku PROFI prevedenie - zvárané z jokla, lakované  
 Stoły do płyt żeliwnych w wersji PRO - zgrzewane pusta, malowane



CODE		↔	pro   pre   dla
1041-12-040		224x224x700 mm	1041-02-040
1041-12-063		355x224x700 mm	1041-02-063
1041-12-100		560x355x700 mm	1041-02-100
1041-12-120		675x450x700 mm	1041-02-120
1041-12-160		900x560x700 mm	1041-02-160

CODE		↔	pro   pre   dla
1042-12-030		300x300x600 mm	1042-02-030
1042-12-040		400x400x600 mm	1042-02-040
1042-12-060		600x450x600 mm	1042-02-060
1042-12-080		800x600x600 mm	1042-02-080
1042-12-100		1000x800x600 mm	1042-02-100

## Příměrné desky a stoly | Prímerné dosky a stoly | Plyty traserskie i stoly

Stoly s úložným prostorem na zakázku  
 Stoly s úložným priestorom na zakázku  
 Stoły ze schowkiem na zamówienie



Granitový kontrolní úhelník 90°  
 Granitový kontrolný uholník 90°  
 Kątownik kontrolny granitowy 90°



GRANITOVÉ KOSTKY A ÚHELNÍKY  
 BROUSÍME A DODÁVÁME NA ZAKÁZKU

GRANITOVÉ KOCKY A UHOLNÍKY  
 BRÚSIME A DODÁVAME NA ZÁKAZKU

KOSTKI GRANITOWE KWADRATY  
 I SZLIFOWAĆ I DOSTARCZAĆ  
 NIESTANDARDOWĄ

00  
 class

CODE		↔
1041-80		100x63x16 mm
1041-82		160x100x20 mm
1041-84		250x160x25 mm
1041-86		400x250x40 mm
1041-88		630x400x80 mm
1041-90		1000x630x80 mm

Na vyžádání nabízíme i verzi s garantovanou přesností všech měrných ploch od 0,2 μm

Na vyžiadanie ponúkame aj verziu s garantovanou presnosťou všetkých merných plôch od 0,2 μm

Na życzenie oferujemy również wersję z gwarantowaną dokładnością wszystkich powierzchni pomiarowych od 0,2 μm



## Rýsovací podložky | Rysovacie podložky | Pryzmy pomiarowe

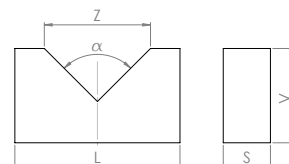
Rýsovací podložky se zářezy - dodáváno v páru  
 Rysovacie podložky so zárezmi - dodávané v páre  
 Pryzmy pomiarowe z wycięciami - dostarczane pary



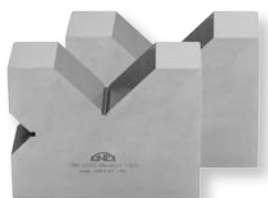
### S JEDNÍM ZÁŘEZEM | S JEDNYM ZÁREZOM | Z JEDNYM WYCIĘCIEM



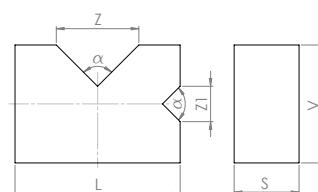
CODE	L	S	V	Z	$\alpha$
1043-01-110	110	30	58	70	90°
1043-01-140	140	40	80	90	90°
1043-01-200	200	55	120	130	90°



### SE DVĚMA ZÁŘEZY | S DVOMA ZÁREZMI | Z DWOMA WYCIĘCIAMI



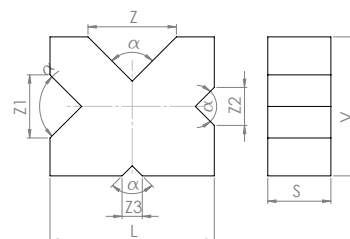
CODE	L	S	V	Z	Z1	$\alpha$
1043-02-100	100	40	75	50	24	90°
1043-02-140	140	55	100	70	30	90°
1043-02-180	180	70	130	90	50	90°



### SE ČTYŘMI ZÁŘEZY | SO ŠTYRMI ZÁREZMI | Z CZTEREMA WYCIĘCIAMI



CODE	L	S	V	Z	Z1	Z2	Z3	$\alpha$
1043-03-070	70	20	50	40	24	16	10	90°
1043-03-130	130	50	110	70	50	30	16	90°
1043-03-200	200	80	170	110	70	50	30	90°



Na zakázku dodáváme i v provedení s magnetem.  
 Na zakázku dodáváme aj v prevedení s magnetom.  
 Dostarczamy również wykonane na zamówienie z magnesem.



Podpěrky  
 Podpierky  
 Podpórka



3034

CODE	výška   výška   wysokość	nosnost   nosnost   pojemność	sestava   zostava   zestaw
3034	63 mm		1 hlava 1 hlava 1 główka
3035	80 mm	14 000 N	sada hrotů
3036	145 mm	45 000 N	sada hrotov
3037	205 mm	70 000 N	zestaw wskaźwek
1042-50	podpěrka ke stolům - náhradní díl   podperka k stolom - náhradný diel   stud na stołach - części zamienne		



1042-50



3035 - 3037

## Měrky | Mierky | Szczelinomierze

Základní ocelové měrky  
Základné ocelové mierky  
Komplet płytek wzorcowych



CODE	ks   ks   szt
1046-0	38
1046-1	47
1046-2	83
1046-3	87
1046-4	103
1046-5	112
1046-6	122



CODE	ks   ks   szt
1046-10	38
1046-11	47
1046-12	83
1046-13	87
1046-14	103
1046-15	112
1046-16	122

Sestava měrek | Zostava mierok | Zestawy :  
[http://www.kinexmeasuring.com/SESTAVA\\_MEREK.pdf](http://www.kinexmeasuring.com/SESTAVA_MEREK.pdf)

Válečkové měrky ocelové sada Fe  
Valčekové mierky ocelové sada, Fe  
Komplet wałeczków pomiarowych



Válečkové měrky keramické  
Valčekové mierky keramické  
Komplet wałeczków pomiarowych - ceramika



CODE		ks   ks   szt	
1047-50	0,30 - 1,0/0,01 mm	71	2μm
1047-55	0,30 - 3,0/0,10 mm	28	2μm
1047-60	0,30 - 5,0/0,10 mm	48	2μm
1047-65	1,00 - 5,0/0,10 mm	41	2μm
1047-66	1,01 - 2,0/0,01 mm	100	2μm
1047-67	2,01 - 3,0/0,01 mm	100	2μm
1047-68	3,01 - 4,0/0,01 mm	100	2μm
1047-69	4,01 - 5,0/0,01 mm	100	2μm
1047-70	5,01 - 6,0/0,01 mm	100	2μm
1047-71	6,01 - 7,0/0,01 mm	100	2μm
1047-72	7,01 - 8,0/0,01 mm	100	2μm
1047-73	8,01 - 9,0/0,01 mm	100	2μm
1047-74	9,01 - 10,0/0,01 mm	100	2μm
1047-75	10,0 - 20,0/0,10 mm	100	2μm
1047-13-010	1,0 - 10,0/0,10 mm	91	2μm

CODE		ks   ks   szt	
1047-801	1,0 - 1,5/0,01 mm	51	2μm
1047-802	1,5 - 2,0/0,01 mm	51	2μm
1047-803	2,0 - 2,5/0,01 mm	51	2μm
1047-804	2,5 - 3,0/0,01 mm	51	2μm
1047-805	3,0 - 3,5/0,01 mm	51	2μm
1047-806	3,5 - 4,0/0,01 mm	51	2μm
1047-807	4,0 - 4,5/0,01 mm	51	2μm
1047-808	4,5 - 5,0/0,01 mm	51	2μm
1047-809	5,0 - 5,5/0,01 mm	51	2μm
1047-810	5,5 - 6,0/0,01 mm	51	2μm
1047-811	6,0 - 6,5/0,01 mm	51	2μm
1047-812	6,5 - 7,0/0,01 mm	51	2μm
1047-813	7,0 - 7,5/0,01 mm	51	2μm
1047-814	7,5 - 8,0/0,01 mm	51	2μm
1047-815	8,0 - 8,5/0,01 mm	51	2μm
1047-816	8,5 - 9,0/0,01 mm	51	2μm
1047-817	9,0 - 9,5/0,01 mm	51	2μm
1047-818	9,5 - 10,0/0,01 mm	51	2μm

## Měrky | Mierky | Szczelinomierze

Základní keramické měrky  
 Základné keramické mierky  
 Zestawy płytek wzorcowych ceramicznych



CODE	ks   ks   szt
1050-1	32 ks
1050-2	47 ks
1050-3	87 ks
1050-4	103 ks

## Lupy | Lupy | Lupy

Brinellova lupa se dvěma čočkami 16mm  
 Brinellova lupa s dvoma čočkami 16mm  
 Lupa Brinella 16mm



CODE		
1094-6	x8	dělení 0,1 mm
1094-8	x10	dělení 0,1 mm
1094-10	x12	dělení 0,1 mm
1094-11	x15	dělení 0,1 mm

Brinellova lupa se dvěma čočkami 24mm  
 Brinellova lupa s dvoma čočkami 24mm  
 Lupa Brinella 24mm



CODE		
1094-1	x3	
1094-2	x4	
1094-3	x6	

## Tvrdoměry | Tvrdomery | Twardościomierze

Tvrdoměr Poldi - Tester  
 Tvrdomer Poldi - Tester  
 Twardościomierz Poldi - Tester

INOX



tvrdost podle Brinella  
 tvrdość podľa Brinella  
 twardość wg Brinella

CODE
1095-1

## Úhlooměry | Uhlomery | Kątomierze

Úhloměr digitální 0 - 360°  
Uhlomer digitální 0 - 360°  
Kątomierz elektroniczny 0 - 360°



CODE		
1093-20	0 - 360°	1' (0,01°)

Úhloměr s lupou a 4-mi pravítky 0 - 360°  
Uhlomer s lupou a 4-mi pravítkami 0 - 360°  
Kątomierz z z lupą (80, 150, 195 i 300 mm) 0 - 360°



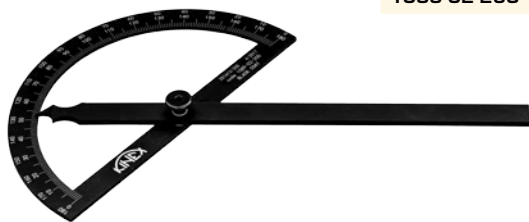
CODE		
1093	0 - 360°	5' (0,08°)

Dodáváno včetně protokolu o přeměření  
Dodávané vrátane protokolu o premeraní  
Dostarczane wraz z protokołem z przeszacowania

Úhloměr obloukový 180°  
Uhlomer oblúkový 180°  
Kątomierz traserski 180°



CODE	↔
1089-02-120	120x200 mm
1089-02-200	200x290 mm
1089-02-250	250x400 mm



Úhloměr obloukový 180° - NEREZ  
Uhlomer oblúkový 180° - NEREZ  
Kątomierz traserski 180° - STAL NIERDZEWNA



CODE	↔
1089-07-120	120x200 mm
1089-07-200	200x290 mm
1089-07-250	250x400 mm
1089-07-315	315x650 mm



Úhloměr pro tesaře digitální  
Uhlomer pre tesárov digitálny  
Kątomierz traserski elektroniczny



1092-02-268



1092-02-254

CODE	
1092-02-268	0,05°
1092-02-254	0,1°

## Měrky | Mierky | Szczelinomierze

Měřidlo výšky dezénu pneumatik - digitální  
 Mierka výšky dezénu pneumatik - digitálna  
 Elektroniczny sprawdzian wysokości bieżnika



CODE		
1119-10	0 - 25 mm / 0-1"	± 0,2 mm

Měrka ventilová - sada  
 Mierka ventilová - sada  
 Szczelinomierz - zestaw

Měrka nemagnetická - sada  
 Mierka nemagnetická - sada  
 Szczelinomierz niemagnetyczny - zestaw



CODE		ks	ks	szt.
1130	0,02 - 0,2 mm	100 mm		10
1131	0,05 - 1 mm	100 mm		20
<b>1131-07-100</b>	0,05 - 1 mm	100 mm		20
1132	0,05 - 1 mm	200 mm		20
1133	1 - 2 mm	200 mm		11



CODE		ks	ks	szt.
1129-1	0,05 - 1 mm	100 mm		20

Měrka radiusová - sada  
 Mierka radiusová - sada  
 Wzorce łuków - zestaw



Měrka závitová  
 Mierky závitové  
 Wzorce zarysu gwintu



CODE		ks	ks	szt.
1140	r 1 - 7 mm		34	
1141	r 7,5 - 15 mm		32	
1142	r 15,5 - 25 mm		30	



CODE		ks	ks	szt.
1146	0,4 - 7 mm	18		Metric
1147	4 - 62 mm	28		Whitworth+G
1148	0,25 - 6 / 4 - 62 mm	58		M + W + G

## Měrky | Mierky | Szczelinomierze

Měrka ventilová v dóze  
Mierka v dóze  
Szczelinomierz taśmowy



CODE			CODE		
1134-0,005/D	0,005 mm	5000x13 mm	1134-0,30/D	0,3 mm	5000x13 mm
1134-0,01/D	0,01 mm	5000x13 mm	1134-0,35/D	0,35 mm	5000x13 mm
1134-0,02/D	0,02 mm	5000x13 mm	1134-0,40/D	0,4 mm	5000x13 mm
1134-0,03/D	0,03 mm	5000x13 mm	1134-0,45/D	0,45 mm	5000x13 mm
1134-0,04/D	0,04 mm	5000x13 mm	1134-0,50/D	0,5 mm	5000x13 mm
1134-0,05/D	0,05 mm	5000x13 mm	1134-0,55/D	0,55 mm	5000x13 mm
1134-0,06/D	0,06 mm	5000x13 mm	1134-0,60/D	0,6 mm	5000x13 mm
1134-0,07/D	0,07 mm	5000x13 mm	1134-0,65/D	0,65 mm	5000x13 mm
1134-0,08/D	0,08 mm	5000x13 mm	1134-0,70/D	0,7 mm	5000x13 mm
1134-0,09/D	0,09 mm	5000x13 mm	1134-0,75/D	0,75 mm	5000x13 mm
1134-0,10/D	0,1 mm	5000x13 mm	1134-0,80/D	0,8 mm	5000x13 mm
1134-0,12/D	0,12 mm	5000x13 mm	1134-0,85/D	0,85 mm	5000x13 mm
1134-0,15/D	0,15 mm	5000x13 mm	1134-0,90/D	0,9 mm	5000x13 mm
1134-0,18/D	0,18 mm	5000x13 mm	1134-0,95/D	0,95 mm	5000x13 mm
1134-0,20/D	0,2 mm	5000x13 mm	1134-1,00/D	1 mm	5000x13 mm
1134-0,25/D	0,25 mm	5000x13 mm			

Šablona pro závit  
Šablóna pre závit  
Wzorce gwintów

CODE	
1122	Whitworth 55°
1123	metrický   metrický   metryczny 60°
1124	Trapéz 2 - 12 mm, 30°
1126	univerzální   univerzálne   uniwersalny



1122



1123



1124



1126

Šablona na měření úhlu soustružnických nožů  
Šablóna na meranie uhlov sústružnických nožov  
Szablon do mierzenia kątów tokarka noże



CODE

1127

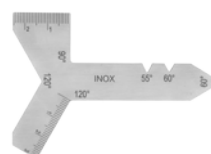
Měrka zbrošení vrtáků  
Mierka zbrúsenia vrtákov  
Sprawdzian do wiertel



CODE

1121 40°, 50°, 60°, 70°, 80°, 90°,  
100°, 110°, 120°, 130°, 140°

Šablona pro broušení vrtáku  
Šablóna na brúsenie vrtákov  
Szablon geometrii wiertel



CODE

1125 55°, 60°

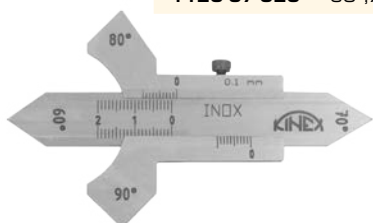
## Měrky | Mierky | Szczelinomierze

Měrka koutových svarů, analog, nerez  
Mierka kútových zvarov, analóg, nerez  
Spcinomialer analogowy, analog, stal nierdzewna

**INOX**

**CODE**

1120-07-020 60°,70°,80°,90° 0 - 20 mm 0,1 mm



Měrka koutových svarů, digitalální  
Mierka kútových zvarov digitálna  
Spcinomialer analogowy, elektroniczny

**CODE**

1120-05-011 60°,70°,80°,90° 0 - 20 mm 0,01 mm



Měrka na svary - CAMBRIDGE  
Mierka zvarov - CAMBRIDGE  
Wzorce spoin - CAMBRIDGE

Měrka na svary - 3 stupnice  
Mierka zvarov - 3 stupnice  
Wzorce spoin - 3-skalowe



**CODE**

1120-02-013



**CODE**

1120-02-015

Šablona na koutové svary, 1-5  
Šablóna na kútové zvarý, 1-5  
Wzorce spoin, 1-5

Měrka koutových svarů  
Mierka kútových zvarov  
Spcinomialerze



**CODE**

1120-02-012 1 - 5



**CODE**

1120-02-010 50°, 60°, 115°, 120°

Měrka svarová háková  
Mierka zvarová háková  
Hak spoiny skala

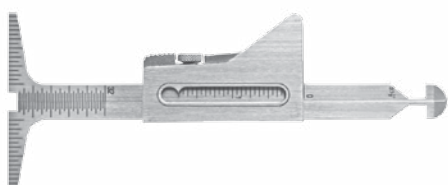
**NEW**

Měrka koutových svarů se zápornou stupnicí  
Mierka kútových zvarov so zápornou stupnicou  
Spcinomialerze ujemna skala

**NEW**

**CODE**

1120-02-014



**CODE**

1120-02-016



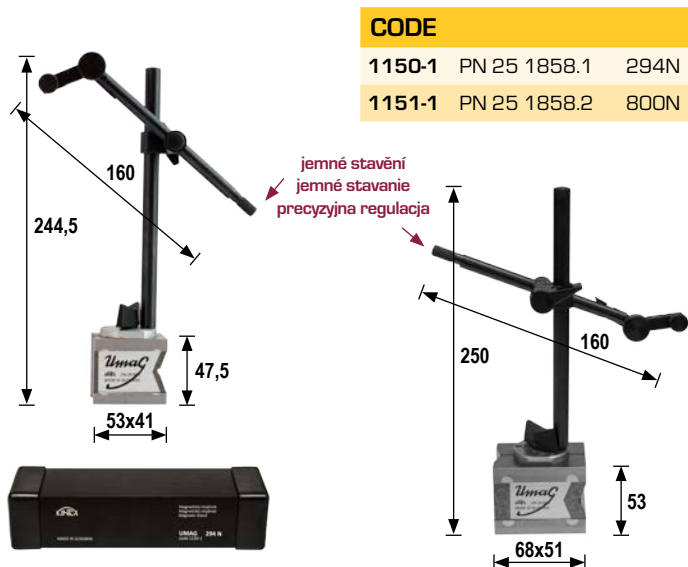


## Stojánky | Stojánoky | Podstawki

Stojánek magnetický UMAG v luxusním hliníkovém obalu  
 Stojánok magnetický UMAG v luxusnom hliníkovom obale  
 Podstawka magnetyczna UMAG - opakowanie luksusowe aluminium

Stojánek magnetický UMAG, papírový obal  
 Stojánok magnetický UMAG, papierový obal  
 Podstawka magnetyczna UMAG, opakow. papierowe

**PN**  
25 1858.1



CODE		
1150-1	PN 25 1858.1	294N
1151-1	PN 25 1858.2	800N



CODE			
1150-5	velký kloub   velký klb   duży przegub	160 mm	294 N
1150-6	ekonomický   ekonomický   ekonomiczny	160 mm	294 N
1150-7	ohybný kloub   ohybný klb   elastyczny przegub	360 mm	294 N

1150, 1151 - ekonomický (papírový) obal  
 1150, 1151 - ekonomický (papierový) obal  
 1150, 1151 - ekonomiczny (papierowe) opakowanie



Přesný měřicí stůl s držákem úchylkoměru  
 Merací stół s upínačem úchylkomeru  
 Precyzyjny stolik pomiarowy z uchwyt do czujnika

Přesný měřicí stůl s posuvným ramenem  
 Merací stół s ramenem  
 Precyzyjny stolik pomiarowy z regulowanym ramieniem



CODE		
1150-02-150	150x100x40 mm	18x150 mm
1150-02-200	200x150x50 mm	35x300 mm
1150-02-300	300x200x50 mm	35x300 mm

CODE		
1150-03-150	150x100x40 mm	18x150 mm
1150-03-200	200x150x50 mm	35x300 mm
1150-03-300	300x200x50 mm	35x300 mm



## Stojánky | Stojánoky | Podstawki

Stojánek  
Stojánok  
Podstawka

**PN**  
25 1867



### CODE

**1152** up. ø | up. ø | up. ø 6 mm 180 mm

Stojánek  
Stojánok  
Podstawka

**PN**  
25 1857



### CODE

**1153** up. průměr 6 mm 180 mm

Stolní odmagnetovač - demagnetizér  
Stolný odmagnetovač - demagnetizér  
Demagnetyzer stołowy



### CODE

**1154-02-190** 190x120x90 mm 80W/220V  
**1154-02-210** 210x152x105 mm 150W/220V

Stojánek na mikrometry  
Stojánok na mikrometre  
Podstawka do mikrometrów



1160



1160-02-117

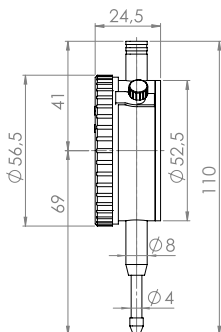
### CODE

**1160**  
**1160-02-117**

## Úchylkoměry | Odchýlkomery | Czujniki

Úchylkoměr číselníkový TOP QUALITY (vhodný pro kalibrace)  
 Odchýlkomer číselníkový - TOP QUALITY (vhodný pre kalibrácie)  
 Czujnik zegarowy - TOP QUALITY (nadaje się do kalibracji)

0,01

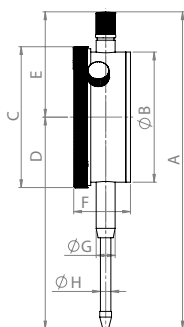


CODE		
1155-02-110	0 - 10 mm	0,01 mm

Úchylkoměr číselníkový ČSN EN ISO 46325 (ČSN 25 1811, 25 1816)  
 Odchýlkomer číselníkový  
 Czujnik zegarowy

0,001

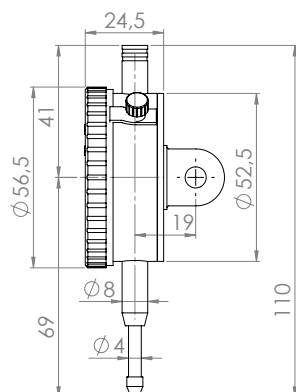
0,01



CODE			A	B	C	D	E	F	G	H
1155-02-010	0 - 10 mm	0,01 mm	110	52,5	56,5	69	41	24,5	8	4
1155-02-001	0 - 5 mm	0,001 mm	92	50	53	56	36	22	8	4
1155-02-025	0 - 25 mm	0,01 mm	124,5	55	59,5	84,5	40	24	8	4,4
1155-02-030	0 - 30 mm	0,01 mm	134	55	59,5	89,5	44,5	24	8	4,4
1155-02-005	0 - 5 mm	0,01 mm	83,5	37	41	50	33,5	21	8	4,4

Úchylkoměr číselníkový - s uchycením  
 Odchýlkomer číselníkový - s uchycením  
 Czujnik zegarowy - z mocowaniem

0,01



CODE		
1155-02-410	0 - 10mm	0,01 mm

SHOCK PROOF - odolný proti nárazu  
 SHOCK PROOF - odolný proti nárazu  
 SHOCK PROOF - wstrząsoodporny

CODE		
1155-02-710	0 - 10 mm	0,01 mm

## Úchylkoměry | Odchýlkomery | Czujniki

Úchylkoměr číselníkový digitální ABSOLUTE ZERO, MAX/MIN, vhodné pro kalibrace  
 Odchýlkomer číselníkový digitálny ABSOLUTE ZERO, MAX/MIN, vhodné pre kalibrácie  
 Czujnik zegarowy elektroniczny ABSOLUTE ZERO, MAX/MIN, nadaje się do kalibracji

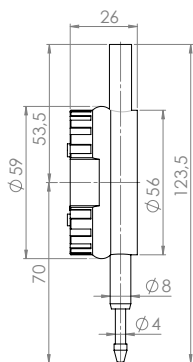


0,001

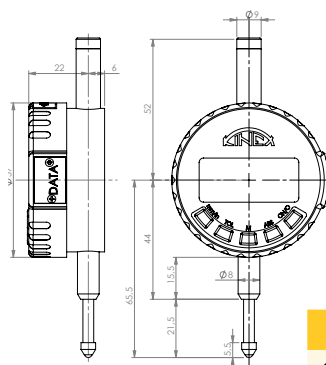
0,01



1155-05-010



1155-05-001

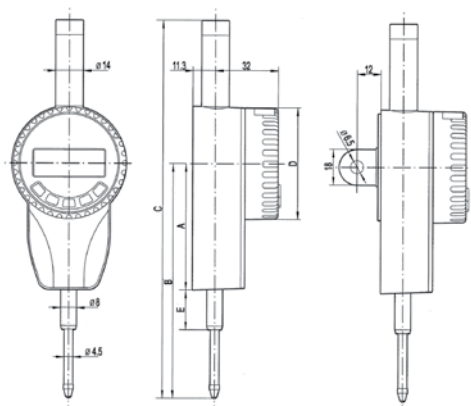


Dodáváno včetně protokolu o přeměření.  
 Dodávané vrátane protokolu o premeraní.  
 Dostarczane wraz z protokołem z przeszacowania.

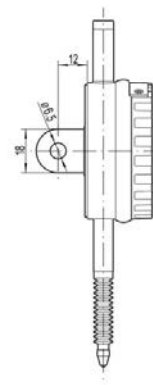
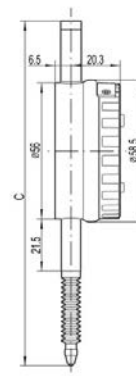
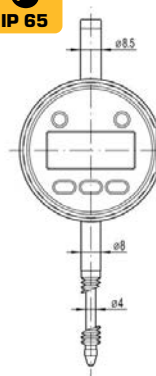
CODE	— —	Ø	
1155-05-010	0 - 12,7mm	60	0,01 mm
1155-05-001	0 - 12,7mm	60	0,001 mm



1155-052-001



1155-35-001



CODE	— —	B	C	Ø	
1155-35-010	0 - 12,7 mm	88,5	142,0	8 mm	0,01 mm
1155-35-001	0 - 12,7 mm	88,5	140,5	8 mm	0,001 mm

CODE	— —	Ø	A	B	C	
1155-051-001	0 - 25 mm	8 mm	63	118	190	0,001 mm
1155-052-010	0 - 50 mm	8 mm	105	184	282	0,01 mm
1155-052-001	0 - 50 mm	8 mm	105	184	282	0,001 mm

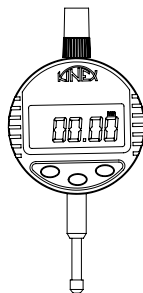
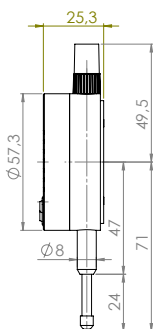
## Úchylkoměry | Odchýlkomery | Czujniki

Úchylkoměr číselníkový digitální, kovové pouzdro  
 Odchýlkomer číselníkový digitálny, kovové puzdro  
 Czujnik zegarowy elektroniczny, obudowa metalowa



0,001

0,01

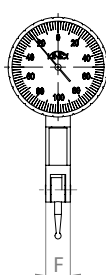
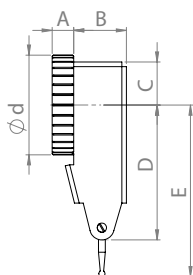


CODE		
1155-25-010	0 - 12,7 mm	0,01 mm
1155-25-001	0 - 12,7 mm	0,001 mm

Úchylkoměr číselníkový páčkový  
 Odchýlkomer číselníkový páčkový  
 Czujnik zegarowy - Diatest

0,002

0,01



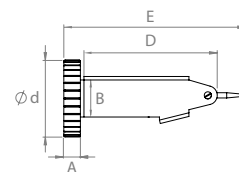
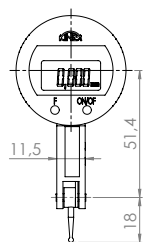
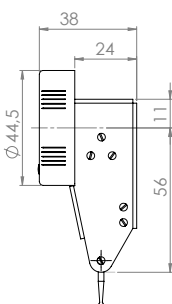
### HORIZONTÁLNÍ | HORIZONTALNY | POZIOMY

CODE			d	A	B	C	D	E	F
1156-02-010	± 0,8 mm	0,01mm	39	7,5	17	14	44	56	8
1156-02-102	± 0,2 mm	0,002mm	32,5	7	17	14	44	56	8
1156-02-222	± 0,8 mm	0,01mm	39	7,5	17	14	44	56	8
1156-05-010	± 0,5 mm / digi	0,01mm	44,5	14	24	11	56	69,4	11,5

1156-02-222 - karbidový hrot | karbidový hrot | trzpień węglkowy

### VERTIKÁLNÍ | VERTIKÁLNY | PIONOWY

CODE			d	A	B	D	E
1156-02-110	± 0,8 mm	0,01mm	39	6	16	57	75



1156-05-010 - digi, MAX/MIN

Měřicí můstek k úchylkoměrům  
 Merací mostík odchýlkomerom  
 Mostek pomiarowy dla czujnika zegarowego



Náhradní dotyky k úchylkoměrům  
 Náhradné dotyky odchýlkomerom  
 Zestawy wymiennych końcówek do czujników



CODE  
 1155-00-100

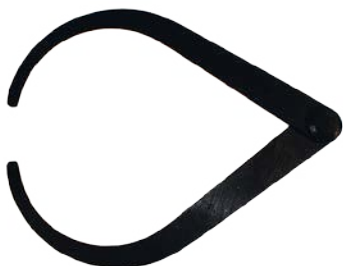


CODE  
 1155-7 M2,5 mm sada | zestaw 22 ks

## Hmatadla | Hmatadla | Cyrkle

Hmatadlo vnější  
Hmatadlo vonkajšie  
Macka zewnętrzna

ČSN  
25 1210



CODE	-----	
2001	0 - 250 mm	150 mm
2002	0 - 340 mm	200 mm
2002-1	0 - 250 mm	250 mm
2003	0 - 510 mm	300 mm

Hmatadlo vnější  
Hmatadlo vonkajšie  
Macka zewnętrzna

ČSN  
25 1212



CODE	-----	
2006	0 - 120 mm	150 mm
2007	0 - 165 mm	200 mm
2008	0 - 205 mm	250 mm
2009	0 - 250 mm	300 mm
2010	0 - 350 mm	500 mm

Hmatadlo vnější  
Hmatadlo vnútorné  
Macka wewnętrzna sprężynowa

ČSN  
25 1215



CODE	-----	
2012	20 - 300 mm	150 mm
2013	25 - 400 mm	200 mm
2014	30 - 600 mm	300 mm

Hmatadlo vnější  
Hmatadlo vnútorné  
Macka wewnętrzna sprężynowa

ČSN  
25 1217



CODE	-----	
2016	10 - 130 mm	150 mm
2017	12 - 165 mm	200 mm
2018	12 - 205 mm	250 mm
2019	12 - 250 mm	300 mm

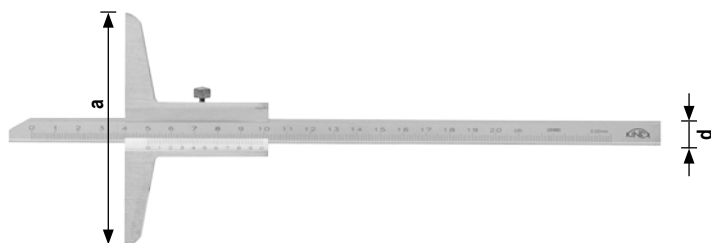
## Hloubkoměry | Hĺbkomery | Głębokościomierze

Hloubkoměr digitální bez nosu  
Hĺbkomer digitálny bez nosa  
Głębokościomierz elektroniczny bez nosa

0,02

ČSN  
25 1280

DIN  
862



CODE		a [mm]	d [mm]	
2034-02-150	0 - 150 mm	100	11	0,02 mm
2034-02-200	0 - 200 mm	100	11	0,02 mm
2034-02-300	0 - 300 mm	100	11	0,02 mm
2034-02-500	0 - 500 mm	125	11	0,02 mm

Hloubkoměr digitální s nosem  
Hĺbkomer digitálny s nosom  
Głębokościomierz elektroniczny z nosem

0,02

ČSN  
25 1282

DIN  
862



CODE		a [mm]	d [mm]	
2040-02-150	0 - 150 mm	100	11	0,02 mm
2040-02-200	0 - 200 mm	100	11	0,02 mm
2040-02-250	0 - 250 mm	100	11	0,02 mm
2040-02-300	0 - 300 mm	100	11	0,02 mm
2040-02-500	0 - 500 mm	100	11	0,02 mm

Hloubkoměr digitální bez nosu  
Hĺbkomer digitálny bez nosa  
Głębokościomierz elektroniczny bez nosa

0,01

DIN  
862



CODE		a [mm]	d [mm]	
2050-05-150	0 - 150 mm	100	14	0,01 mm
2050-05-200	0 - 200 mm	100	14	0,01 mm
2050-05-300	0 - 300 mm	100	14	0,01 mm
2050-05-500	0 - 500 mm	120	15	0,01 mm
2050-05-600	0 - 600 mm	200	15	0,01 mm
2050-05-800	0 - 800 mm	250	18	0,01 mm

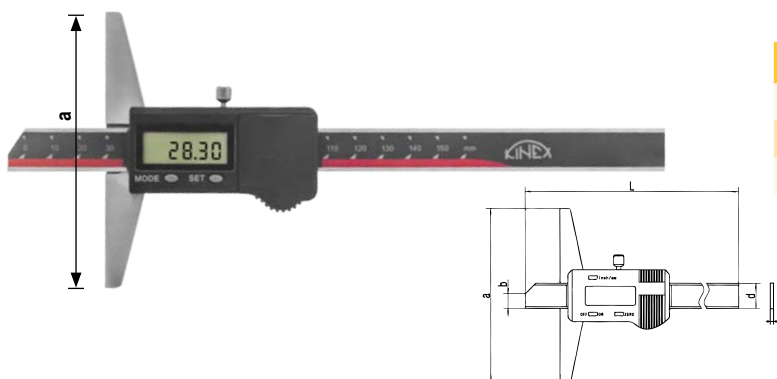
Hloubkoměr digitální bez nosu  
Hĺbkomer digitálny bez nosa  
Głębokościomierz elektroniczny bez nosa



0,01

IP 67

DIN  
862



CODE			L	a	b	d	t
2050-25-150	0 - 150 mm	0,01 mm	230	100	6	16	4
2050-25-200	0 - 200 mm	0,01 mm	280	100	6	16	4
2050-25-300	0 - 300 mm	0,01 mm	380	100	6	16	4

## Hloubkoměry | Hĺbkoměry | Głębokościomierze

Hloubkoměr digitální s nosem  
 Hĺbkόμεr digitálny s nosom  
 Głębokościomierz elektroniczny z nosem

0,01

**DIN**  
862

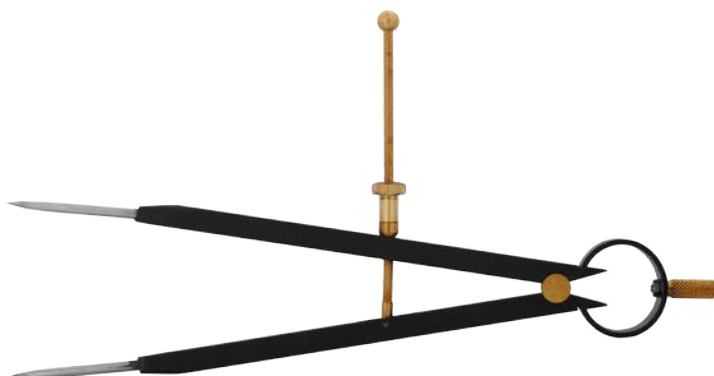


CODE		a [mm]	d [mm]	
2051-05-150	0 - 150 mm	100	14	0,01 mm
2051-05-200	0 - 200 mm	100	14	0,01 mm
2051-05-300	0 - 300 mm	100	14	0,01 mm
2051-05-500	0 - 500 mm	120	15	0,01 mm

## Kružidla | Kružidlá | Cyrkle

Kružidlo s pružinou  
 Kružidlo s pružinou  
 Cyrkiel sprężynowy

**ČSN**  
25 5170



CODE		
2070-02-150	6 - 200 mm	150 mm
2070-02-200	10 - 300 mm	200 mm
2070-02-250	10 - 350 mm	250 mm
2070-02-300	10 - 450 mm	300 mm

## Kružidla | Kružidlá | Cyrkle

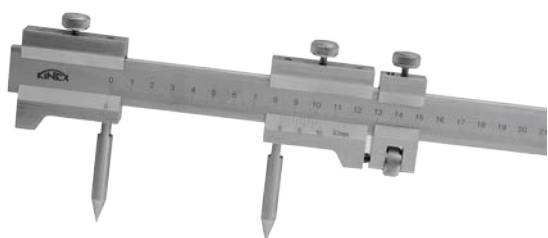
Kružidlo bez mm dělení  
Kružidlo bez mm delenia  
Cyrkiel nastawny



CODE		
2074	25 - 470 mm	500 mm
2075	25 - 960 mm	1000 mm
2074-1	prodloužení   predĺženie   przedłużenie	500 mm
2075-1	prodloužení   predĺženie   przedłużenie	1000 mm

Kružidlo ploché s mm dělením a jemným stavěním  
Kružidlo ploché s mm delením a jemným nastavením  
Cyrkiel nastawny z podziałą i precyzerem

**DIN**  
862



CODE		
2078	500 mm	0,1 mm
2078-1	1000 mm	0,1 mm

Nádrh  
Nádrh  
Rysik słupkowy traserski

**ČSN**  
25 5315



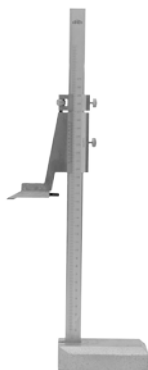
CODE	
3001	250 mm
3002	400 mm





## Výškoměry | Výškomery | Wysokościomierze

Výškoměr analogový  
 Výškomer analogový  
 Wysokościomierz suwmiarkowy

0,02





CODE		
3014-02-020	200 mm	0,02 mm
3014-02-030	300 mm	0,02 mm
3014-02-050	500 mm	0,02 mm
3014-02-100	1000 mm	0,02 mm

Výškoměr digitální  
 Výškomer digitálny  
 Wysokościomierz suwmiarkowy z odczytem cyfrowym

0,01





CODE		
3022-05-020	200 mm	0,01 mm
3022-05-030	300 mm	0,01 mm
3022-05-050	500 mm	0,01 mm
3022-05-060	600 mm	0,01 mm
3022-05-080	800 mm	0,01 mm
3022-05-100	1000 mm	0,01 mm

Výškoměr digitální s dvojitým ramenem  
 Výškomer digitálny s dvojitým ramenom  
 Wysokościomierz elektroniczny kolumnowy

0,01



CODE		
3020-02-030	0 - 300 mm	0,01 mm
3020-02-050	0 - 500 mm	0,01 mm
3020-02-060	0 - 600 mm	0,01 mm

## Rýsovací jehly a tužky | Rysovacie ihly a ceruzky | Rysik i ołówek

Rýsovací jehly  
Rysovacie ihly  
Rysiky

**ČSN**  
25 5340



CODE			↔
3025	rovná   rovná   równa	ČSN 25 5340.11	150 mm
3026	zahnutá   zahnutá   zakrzywiona	ČSN 25 5340.21	200 mm
3026-30	celokarbidová   celokarbidová   monolit		160 mm

Rýsovací tužky  
Rysovacie ceruzky  
Rysunek ołówkem



CODE		↔
3025-2	s karbidovým hrotem s karbidovým hrotom z końcówką z węglików spiekanych	150 mm
3025-3	s vysouvacím karbidovým hrotem, gum. držadlo s vysúvacím karbidovým hrotom, gum. držadlo z možnosťou predĺženia z węglików spiekanych, guma. uchwyt	140 mm
3025-4	s karbidovým oboustranným hrotem a důlčikem s karbidovým obojstranným hrotom a jamkovačov z obustronnym węglików spiekanych i poncz	140 mm

## Vratidla závitníků a závitových oček | Vratidla závitníkov a závit. očiek | Pokrętła do gwint. i oprawy do narzynek

Vratidlo na závitníky pro čtyřhran  
 Vratidlo na závitníky pre štvorhran  
 Pokrętła do gwintowników



CODE			#	
3040-02-045	2,00 - 4,50 mm	M2 - M7	1	
3040-03-045	2,00 - 4,50 mm	M2 - M7	1	PVC
3047-02-710	2,50 - 7,10 mm	M3 - M12		
3047-03-710	2,50 - 7,10 mm	M3 - M12		PVC
3045-02-630	3,15 - 6,30 mm	M4 - M11	2	
3045-03-630	3,15 - 6,30 mm	M4 - M11	2	PVC
3042-02-900	3,55 - 9,00 mm	M6 - M14	3	
3042-03-900	3,55 - 9,00 mm	M6 - M14	3	PVC
3044-02-160	5,60 - 16,00 mm	M9 - M27	4	
3046-02-180	6,00 - 18,00 mm	M10 - M30		
3048-02-315	14,00 - 31,50 mm	M24 - M52	5	

PVC = obal PVC + závěs | obal PVC + záves | PVC opakowanie + kurtyna

Vratidlo na závitníky pro čtyřhran  
 Vratidlo na závitníky pre štvorhran  
 Pokrętła do gwintowników



CODE	
3039-02-130	M1 - M8
3039-02-188	M3 - M10
3039-02-280	M4 - M12
3039-02-375	M5 - M20
3039-02-500	M10 - M27
3039-02-750	M14 - M33

Držák na závitová očka  
 Držiak na závitové očká  
 Oprawka do narzynek



CODE		
3052	16 mm	M1 - M2,5
3053	20 mm	M3 - M6
3054	25 mm	M7 - M9
3055	30 mm	M10 - M11
3056	38 mm	M12 - M15
3057	45 mm	M16 - M20
3058	55 mm	M22 - M26
3059	65 mm	M27 - M36
3059-1	75 mm	M39 - M42
3060	90 mm	M45 - M52

## Nástavce závitníků | Nadstavce závitníkov | Przedłużki do gwintowników

Nástavce závitníků  
Nadstavce závitníkov  
Przedłużki do gwintowników

**ČSN**  
25 1151



CODE		
3049-06-315	3,15	90 mm
3049-06-355	3,55	95 mm
3049-06-400	4,00	100 mm
3049-06-500	5,00	110 mm
3049-06-560	5,60	115 mm
3049-06-620	6,20	125 mm
3049-06-630	6,30	120 mm
3049-06-710	7,10	125 mm
3049-06-900	9,00	135 mm

Nástavce závitníků  
Nadstavce závitníkov  
Przedłużki do gwintowników

**DIN**

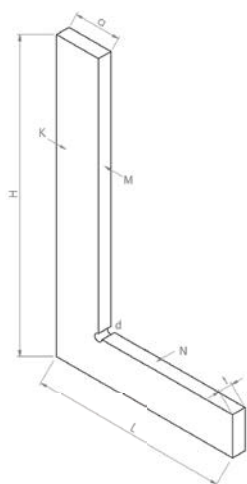


CODE		
3049-08-210	2,10	60 mm
3049-08-240	2,40	70 mm
3049-08-270	2,70	80 mm
3049-08-300	3,00	80 mm
3049-08-340	3,40	90 mm
3049-08-380	3,80	100 mm
3049-08-430	4,30	105 mm
3049-08-490	4,90	110 mm
3049-08-550	5,50	110 mm
3049-08-620	6,20	120 mm
3049-08-800	8,00	125 mm
3049-08-100	10,00	140 mm
3049-08-110	11,00	150 mm
3049-08-120	12,00	155 mm
3049-08-130	13,00	165 mm
3049-08-145	14,50	175 mm
3049-08-160	16,00	180 mm
3049-08-200	20,00	200 mm
3049-08-220	22,00	200 mm

## Úhelníky | Uholníky | Kątowniki

Úhelník přesný, plochý  
 Úholník presný, plochý  
 Kątownik precyzyjny płaski

**DIN**  
875



**0**  
class

CODE	H [mm]	L [mm]	a [mm]	t [mm]
4033-02-007	75	50	17	6
4033-02-010	100	70	21	6
4033-02-015	150	100	26	8
4033-02-020	200	130	26	8
4033-02-025	250	165	31	8
4033-02-030	300	200	32	8
4033-02-040	400	265	40	8
4033-02-050	500	330	50	10 (12)
4033-02-060	600	400	50	10 (12)
4033-02-075	750	500	50	10 (12)
4033-02-100	1000	660	50	10 (12)

**I**  
class

CODE	H [mm]	L [mm]	a [mm]	t [mm]
4033-12-007	75	50	17	6
4033-12-010	100	70	21	6
4033-12-015	150	100	26	8
4033-12-020	200	130	26	8
4033-12-025	250	165	31	8
4033-12-030	300	200	32	8
4033-12-040	400	265	40	8
4033-12-050	500	330	50	10 (12)
4033-12-060	600	400	50	10 (12)
4033-12-075	750	500	50	10 (12)
4033-12-100	1000	660	50	10 (12)
4033-12-150	1500	750	60	12
4033-12-200	2000	1000	60	12

**II**  
class

CODE	H [mm]	L [mm]	a [mm]	t [mm]
4033-22-007	75	50	17	6
4033-22-010	100	70	21	6
4033-22-015	150	100	26	8
4033-22-020	200	130	26	8
4033-22-025	250	165	31	8
4033-22-030	300	175	32	8
4033-22-040	400	200	40	8
4033-22-050	500	250	50	10 (12)
4033-22-060	600	300	50	10 (12)
4033-22-075	750	375	50	10 (12)
4033-22-100	1000	500	50	10 (12)
4033-22-150	1500	750	60	12
4033-22-200	2000	1000	60	12
4033-22-250	2500	1250	60	12

## Úhelníky | Uholníky | Kątowniki

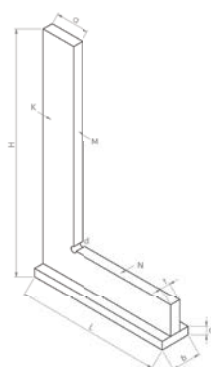
Úhelník přesný, příložný  
 Úholník presný, príložný  
 Kątownik precyzyjny ze stopką

**DIN**  
875



**0**  
class

CODE	H [mm]	L [mm]	a [mm]	t [mm]
4034-02-007	75	50	17	6
4034-02-010	100	70	21	6
4034-02-015	150	100	26	8
4034-02-020	200	130	26	8
4034-02-025	250	165	31	8
4034-02-030	300	200	32	8
4034-02-040	400	265	40	8
4034-02-050	500	330	50	10 (12)
4034-02-060	600	400	50	10 (12)
4034-02-075	750	500	50	10 (12)
4034-02-100	1000	660	50	10 (12)



**I**  
class

CODE	H [mm]	L [mm]	a [mm]	t [mm]
4034-12-007	75	50	17	6
4034-12-010	100	70	21	6
4034-12-015	150	100	26	8
4034-12-020	200	130	26	8
4034-12-025	250	165	31	8
4034-12-030	300	200	32	8
4034-12-040	400	265	40	8
4034-12-050	500	330	50	10 (12)
4034-12-060	600	400	50	10 (12)
4034-12-075	750	500	50	10 (12)
4034-12-100	1000	660	50	10 (12)

**II**  
class

CODE	H [mm]	L [mm]	a [mm]	t [mm]
4034-22-007	75	50	17	6
4034-22-010	100	70	21	6
4034-22-015	150	100	26	8
4034-22-020	200	130	26	8
4034-22-025	250	165	31	8
4034-22-030	300	175	32	8
4034-22-040	400	200	40	8
4034-22-050	500	250	50	10 (12)
4034-22-060	600	300	50	10 (12)
4034-22-075	750	375	50	10 (12)
4034-22-100	1000	500	50	10 (12)
4034-22-150	1500	750	60	12
4034-22-200	2000	1000	60	12
4034-22-250	2500	1250	60	12

## Úhelníky | Uholníky | Kątowniki

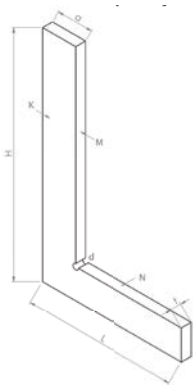
Úhelník přesný, plochý - NEREZ

Úholník presný, plochý - NEREZ

Kątownik precyzyjny płaski - STAL NIERDZEWNA

INOX

DIN  
875



**0**  
class

CODE	H [mm]	L [mm]	a [mm]	t [mm]
4033-07-007	75	50	17	6
4033-07-010	100	70	21	6
4033-07-015	150	100	26	8
4033-07-020	200	130	26	8
4033-07-025	250	165	31	8
4033-07-030	300	200	32	8
4033-07-040	400	265	40	8
4033-07-050	500	330	50	10 (12)

**I**  
class

CODE	H [mm]	L [mm]	a [mm]	t [mm]
4033-17-007	75	50	17	6
4033-17-010	100	70	21	6
4033-17-015	150	100	26	8
4033-17-020	200	130	26	8
4033-17-025	250	165	31	8
4033-17-030	300	200	32	8
4033-17-040	400	265	40	8
4033-17-050	500	330	50	10 (12)

DALŠÍ ROZMĚRY NA ZAKÁZKU  
 ĎALŠIE ROZMERY NA ZÁKAZKU  
 INNE WYMIARY NA ZAMÓWIENIE

Od 400 mm dodáváme včetně dřevěného přepravního obalu.  
 Od 400 mm dodáváme vrátane dreveného prepravného obalu.  
 400 mm dostarczane wraz z drewnianym pojemniku.

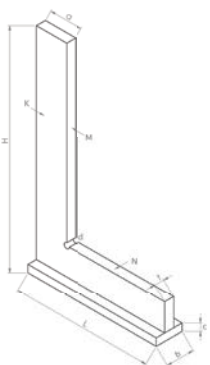
Úhelník přesný, příložný - NEREZ

Úholník presný, príložný - NEREZ

Kątownik precyzyjny ze stopką - STAL NIERDZEWNA

INOX

DIN  
875



**0**  
class

CODE	H [mm]	L [mm]	a [mm]	t [mm]
4034-07-007	75	50	17	6
4034-07-010	100	70	21	6
4034-07-015	150	100	26	8
4034-07-020	200	130	26	8
4034-07-025	250	165	31	8
4034-07-030	300	200	32	8
4034-07-040	400	265	40	8
4034-07-050	500	330	50	10 (12)

**I**  
class

CODE	H [mm]	L [mm]	a [mm]	t [mm]
4034-17-007	75	50	17	6
4034-17-010	100	70	21	6
4034-17-015	150	100	26	8
4034-17-020	200	130	26	8
4034-17-025	250	165	31	8
4034-17-030	300	200	32	8
4034-17-040	400	265	40	8
4034-17-050	500	330	50	10 (12)

DALŠÍ ROZMĚRY NA ZAKÁZKU  
 ĎALŠIE ROZMERY NA ZÁKAZKU  
 INNE WYMIARY NA ZAMÓWIENIE

Od 400 mm dodáváme včetně dřevěného přepravního obalu.  
 Od 400 mm dodáváme vrátane dreveného prepravného obalu.  
 400 mm dostarczane wraz z drewnianym pojemniku.

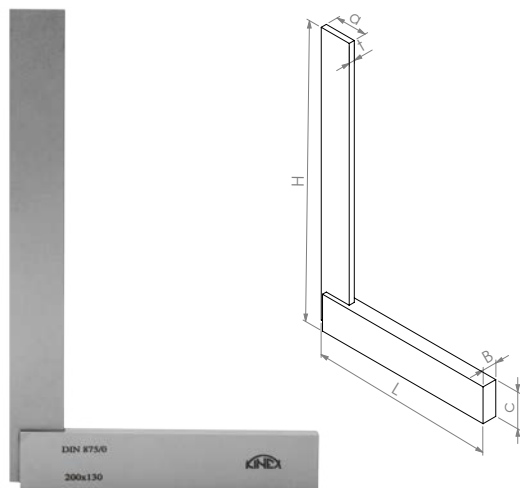
## Úhelníky | Uholníky | Kątowniki

Úhelník příložný přesný - NOVÝ TYP

Úholník príložný presný - NOVÝ TYP

Kątownik precyzyjny ze stopkąplaski - Nowy typ

**DIN**  
875



**0**  
class

CODE	a [mm]	t [mm]	C [mm]	B [mm]	H [mm]	L [mm]
4026-02-006	16	4	16	10	60	40
4026-02-007	16	4	16	10	75	50
4026-02-010	16	4	20	10	100	70
4026-02-015	20	4	25	10	150	100
4026-02-020	22	4	25	10	200	130
4026-02-025	23	4	26	12	250	165
4026-02-030	24	4	27	12	300	200
4026-02-040	26	4	32	16	400	265
4026-02-050	30 - 32	4	32	16	500	330
4026-02-060	30 - 32	4	32	16	600	400



**I**  
class

CODE	a [mm]	t [mm]	C [mm]	B [mm]	H [mm]	L [mm]
4026-12-006	16	4	16	10	60	40
4026-12-007	16	4	16	10	75	50
4026-12-010	16	4	20	10	100	70
4026-12-015	20	4	25	10	150	100
4026-12-020	22	4	25	10	200	130
4026-12-025	23	4	26	12	250	165
4026-12-030	24	4	27	12	300	200
4026-12-040	26	4	32	16	400	265
4026-12-050	30 - 32	4	32	16	500	330
4026-12-060	30 - 32	4	32	16	600	400
4026-12-250	sada   sada   zestaw 100, 150, 200, 250					

Ultralehký úhelník přesný, příložný KINEX ICONIC Labo (carbon /titan)

Ultraľahký uholník presný, príložný KINEX ICONIC Labo (carbon /titan)

Ultralekka kątownik KINEX ICONIC Labo (carbon /titan)

**NEW**

**II**  
class

**DIN**  
875



VHODNÝ PRO ROBOTICKÁ PRACOVISTĚ  
VHODNÝ PRE ROBOTICKÉ PRACOVISKÁ  
NADAJE SIĘ DO ZAUTOMATYZOWANEJ STACJI ROBOCZEJ



CODE	12x1,5 mm	60x40 mm
4026-28-006		

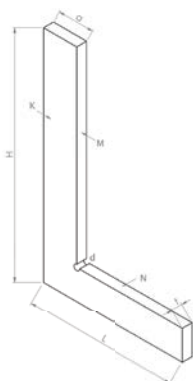


## Úhelníky | Uholníky | Kątowniki

Úhelník přesný plochý typ "Au"  
 Úholník presný plochý typ "Au"  
 Kątownik precyzyjny płaski typ "Au"

**ČSN**  
25 5103

**DIN**  
875



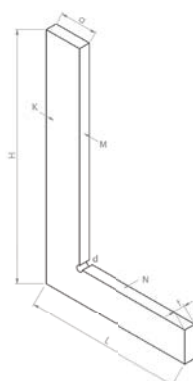
**ČSN I**

**DIN II**

CODE	H [mm]	L [mm]	a [mm]	t [mm]	L1 [mm]
4034	63	40	17	6	-
4035	100	63	21	6	-
4036	160	100	26	8	-
4037	250	160	31	8	-
4038	400	250	40	8	18
4039	630	400	50	12	22
4040	750	375	50	10 (12)	22
4041	1000	500	50	10 (12)	22
4042	1500	750	60	12	-
4043	2000	1000	60	12	-

Úhelník přesný plochý kalený typ "A"  
 Úholník presný plochý kalený typ "A"  
 Kątownik precyzyjny płaski hartowany typu "A"

**ČSN**  
25 5103



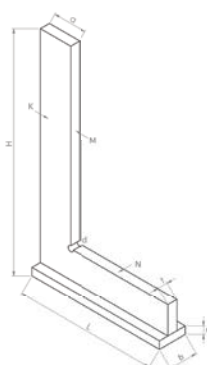
**ČSN I**

CODE	H [mm]	L [mm]	a [mm]	t [mm]	L1 [mm]
4045	63	40	17	6	-
4046	100	63	21	6	-
4047	160	100	26	8	-
4048	250	160	31	8	-
4049	400	250	40	8	18

Úhelník přesný příložný kalený typ "Bu"  
 Úholník presný príložný kalený typ "Bu"  
 Kątownik precyzyjny ze stopką typu "Bu"

**DIN**  
875

**ČSN**  
25 5103



**ČSN II**

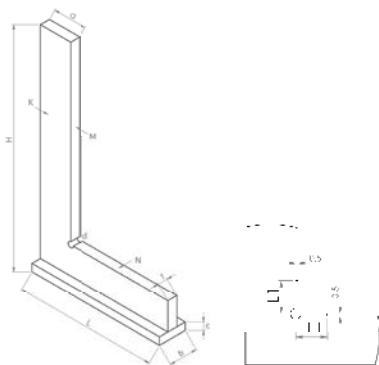
**DIN II**

CODE	H [mm]	L [mm]	a [mm]	t [mm]	L1 [mm]
4051	63	40	17	6	-
4052	100	63	21	6	-
4053	160	100	26	8	-
4054	250	160	31	8	-
4055	400	250	40	8	18
4056	630	400	50	12	22
4057	750	375	50	10 (12)	22
4057-1	1000	500	50	10 (12)	22
4057-2	1500	750	60	12	-
4057-3	2000	1000	60	12	-

## Úhelníky | Uholníky | Kątowniki

Úhelník přesný příložný kalený typ "B"  
 Úholník presný príložný kalený typ "B"  
 Kątownik precyzyjny ze stopką "B"

**ČSN**  
25 5103

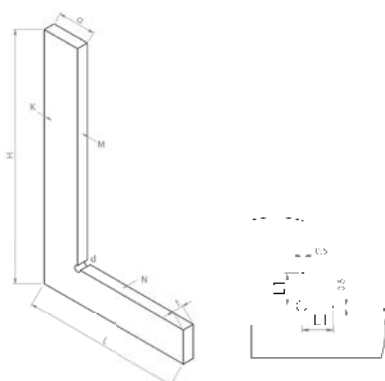


**ČSN**  
II

CODE	H [mm]	L [mm]	a [mm]	t [mm]	L1 [mm]
4058	63	40	17	6	-
4059	100	63	21	6	-
4060	160	100	26	8	-
4061	250	160	31	8	-
4061-1	400	250	40	8	18

Úhelník zámečnický plochý  
 Úholník zámočnický plochý  
 Kątownik ze stopką spawany

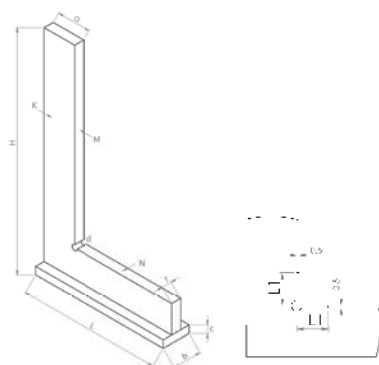
**PN**  
25 5120



CODE	H [mm]	L [mm]	a [mm]	t [mm]	L1 [mm]
4010	100	63	17	4	-
4011	160	100	26	5	-
4012	250	160	26	5	-
4013	400	250	32	6	18
4014	630	400	40	8	22
4015	750	375	40	8	22
4016	1000	500	40	8	22

Úhelník KINEX zámečnický příložný  
 Úholník KINEX zámočnický příložný  
 Kątownik ze stopką płaski

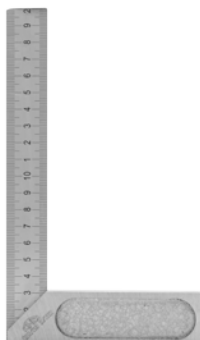
**PN**  
25 1124



CODE	H [mm]	L [mm]	a [mm]	t [mm]	L1 [mm]
4020	100	63	17	4	-
4021	160	100	26	5	-
4022	250	160	26	5	-
4023	400	250	32	6	18
4024	630	400	40	8	22
4025	750	375	40	8	22
4025-1	1000	500	40	8	22

## Úhelníky | Uholníky | Kątowniki

Úhelník s pružným ramenem a mm dělením - přesný  
 Úholník s pružným ramenom a mm delením - presný  
 Kątownik precyzyjny z elastycznym ramieniem i podziałką



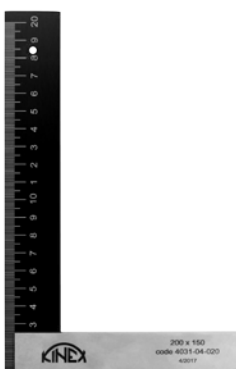
CODE		
4031	1,4x0,9 / 15x5 mm	200x120 mm
4032	1,4x0,9 / 15x5 mm	250x150 mm

Úhelník s mm dělením  
 Úholník s mm delením  
 Kątownik - skala mm



INOX

AI

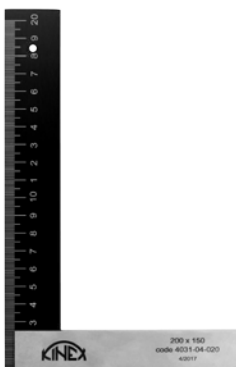


CODE		
4031-04-020	32x5 / 25x10 mm	200x130 mm
4031-04-025	32x5 / 26x12 mm	250x165 mm
4031-04-030	32x5 / 27x12 mm	300x200 mm

Úhelník s mm dělením  
 Úholník s mm delením  
 Kątownik - skala mm



AI

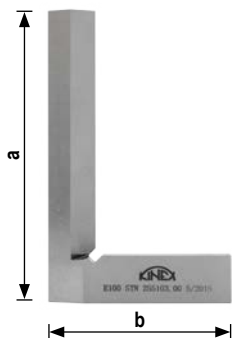


CODE		
4032-04-020	32x5 / 25x10 mm	200x130 mm
4032-04-025	32x5 / 26x12 mm	250x165 mm
4032-04-030	32x5 / 27x12 mm	300x200 mm

## Úhelníky | Uholníky | Kątowniki

Úhelník nožový - přesný kalený, typ E  
 Úholník nožový - presný kalený, typ E  
 Kątownik krawędziowy - precyzyjny, hartowany, typ E

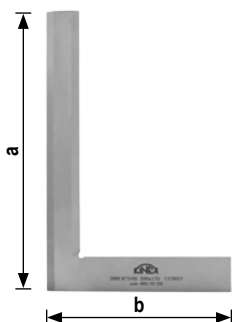
**00**  
class  
**ČSN**  
25 5103



CODE		a [mm]	b [mm]
4001	7x11 / 11x11 mm	63	35
4002	11x17 / 14x17 mm	100	63
4003	12x20 / 20x20 mm	160	100
4004	12x20 / 20x20 mm	200	130
4005	12x20 / 20x20 mm	250	160

Úhelník nožový - přesný kalený, typ C  
 Úholník nožový - presný kalený, typ C  
 Kątownik krawędziowy - precyzyjny, hartowany, typ C

**00**  
class  
**DIN**  
875



CODE		a [mm]	b [mm]
4001-03-025	6,1x3,8 / 5,3x3,8 mm	25	20
4001-03-040	8,0x3,8 / 5,1x3,8 mm	40	28
4001-03-063	5,8x16 mm	63	40
4001-03-075	5,8x16 mm	75	50
4001-03-100	5,8x20 mm	100	70
4001-03-150	7,7x25 mm	150	100
4001-03-200	7,7x25 mm	200	130
4001-03-250	7,7x30 mm	250	160

Úhelník plochý 45°  
 Uholník plochý 45°  
 Kątownik płaski 45°

Úhelník příložný 45°  
 Uholník příložný 45°  
 Kątownik ze stopką 45°



CODE	↔	↔
4006-02-120	20x5 mm	120x 80 mm
4006-02-160	20x5 mm	160x100 mm
4006-02-200	25x5 mm	200x130 mm
4006-02-300	25x5 mm	300x175 mm

CODE	↔	↔
4007-02-120	20x5 mm	120x 80 mm
4007-02-160	20x5 mm	160x100 mm
4007-02-200	25x5 mm	200x130 mm
4007-02-300	25x5 mm	300x175 mm

Vyrábíme a dodáváme úhelníky s různými úhly (60°, 120°, 135°)  
 Vyrábame a dodávame uholníky s rôznymi uhlami (60°, 120°, 135°)  
 Zajmujemy się produkcją i kąty dostawy z różnymi kątami (60°, 120°, 135°)

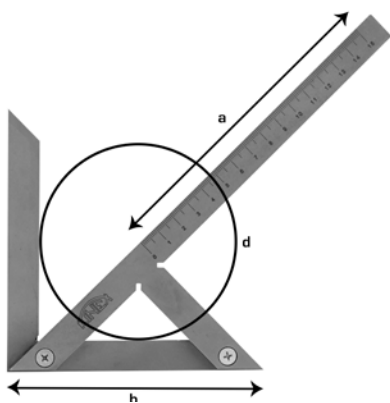
## Úhelníky | Uholníky | Kątowniki

Trojúhelník  
Trojuholník  
Trójkąt



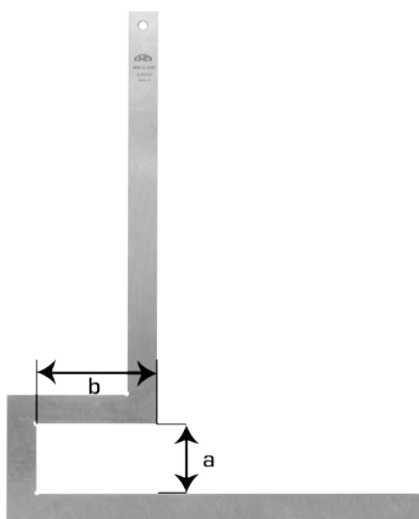
CODE	Angle	Length
4080	45°	250 mm
4085	60°	250 mm

Úhelník středící  
Uholník strediaci  
Kątownik centrujący



CODE	Length	Width
4062	100x70 mm	90 mm
4062-1	150x130 mm	180 mm
4062-2	200x150 mm	210 mm
4062-3	300x180 mm	250 mm
4062-4	400x250 mm	250 mm
4062-5	500x330 mm	250 mm

Úhelník přírubový, síla 30x5mm  
Uholník prírubový, síla 30x5mm  
Kątownik centrujący, grubość 30x5mm



CODE	Length	a [mm]	b [mm]
4063-10	300x300 mm	65	105
4063-11	400x400 mm	65	115
4063-12	500x500 mm	70	125
4063-13	600x600 mm	70	125
4063-14	800x800 mm	95	135

## Vodováhy | Vodováhy | Poziomice

Vodováha digitální  
Digitálna vodováha  
Poziomica elektroniczna



5017-02-150



5017-02-050



5017-02-065

CODE		
5017-02-150	0,1°	
5017-02-050	0,1°	bez libely bez libely bez fiolek
5017-02-065	0,1°	s libelou s libelou fiołką

## Vodováhy | Vodováhy | Poziomice

Vodováha přesná strojní NEW MODEL  
 Vodováha přesná strojná NEW MODEL  
 Poziomica liniarowa NEW MODEL



CODE	▄▄▄▄▄	↔
5050-02-150	0,02 mm	150x42x40 mm
5050-02-200	0,02 mm	200x42x40 mm
5050-02-250	0,02 mm	250x42x40 mm
5050-02-300	0,02 mm	300x42x40 mm
5050-02-400	0,02 mm	400x42x40 mm
5050-02-500	0,02 mm	500x42x40 mm

Vodováha přesná strojní s magnetickým upínáním NEW MODEL  
 Vodováha přesná strojná s magnetom NEW MODEL  
 Poziomica liniarowa z mocowaniem magnetycznym NEW MODEL



Upínací síla 60 N (6 kg)  
 Upínacia síla 60 N (6 kg)  
 Siła zaciskania 60 N (6 kg)

CODE	▄▄▄▄▄	↔
5051-02-150	0,02 mm	150x42x40 mm
5051-02-200	0,02 mm	200x42x40 mm
5051-02-250	0,02 mm	250x42x40 mm
5051-02-300	0,02 mm	300x42x40 mm

Vodováha přesná strojní  
 Vodováha přesná strojná  
 Poziomica liniarowa



CODE	▄▄▄▄▄	↔
5110-02-100	0,11 - 0,2 mm	100x40x32 mm
5110-02-150	0,11 - 0,2 mm	150x40x32 mm

Vodováha přesná strojní  
 Vodováha přesná strojná  
 Poziomica liniarowa



CODE	▄▄▄▄▄	↔
5115-02-150	0,11 - 0,2 mm	150x42x40 mm
5115-02-200	0,11 - 0,2 mm	200x42x40 mm
5115-02-250	0,11 - 0,2 mm	250x42x40 mm
5115-02-300	0,11 - 0,2 mm	300x42x40 mm
5115-02-400	0,11 - 0,2 mm	400x42x40 mm

## Vodováhy | Vodováhy | Poziomice

Vodováha přesná strojní NEW MODEL  
 Vodováha presná strojná NEW MODEL  
 Poziomica liniarowa NEW MODEL



CODE		
5090-02-150	0,02 mm	150x150x44 mm
5090-02-200	0,02 mm	200x200x44 mm
5090-02-250	0,02 mm	250x250x44 mm
5090-02-300	0,02 mm	300x300x44 mm

Vodováha přesná strojní s magnetickým upínáním  
 Vodováha presná strojná magnetickým upínaním  
 Poziomica liniarowa z mocowaniem magnetycznym



Upínací síla 60 N (6 kg)  
 Upínacia síla 60 N (6 kg)  
 Siła zaciskania 60 N (6 kg)



CODE		
5091-02-150	0,02 mm	150x150x44 mm
5091-02-200	0,02 mm	200x200x44 mm
5091-02-250	0,02 mm	250x250x44 mm
5091-02-300	0,02 mm	300x300x44 mm

Vodováha přesná strojní NEW MODEL  
 Vodováha presná strojná NEW MODEL  
 Poziomica liniarowa NEW MODEL

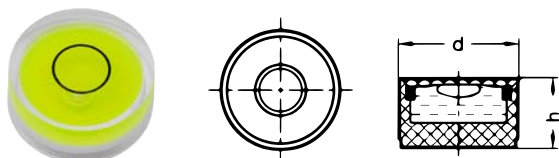


CODE		
5080-02-100	0,11 - 0,2 mm	100x100x25 mm
5080-02-150	0,11 - 0,2 mm	150x150x43 mm
5080-02-200	0,11 - 0,2 mm	200x200x43 mm
5080-02-250	0,11 - 0,2 mm	250x250x43 mm
5080-02-300	0,11 - 0,2 mm	300x300x43 mm

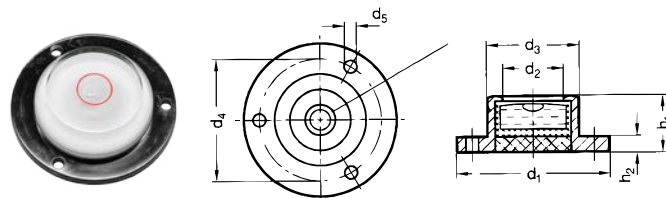


## Vodováhy | Vodováhy | Poziomice

Kruhov libela - plast  
Kruhov libela - plast  
Circular fiołka - plastik



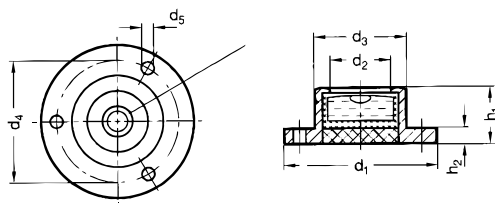
Kruhov libela s upevovacmi otvory - plast  
Kruhov libela s upevovacmi otvormi - plast  
Circular fiołka z otworami montaowymi - plastikowy



CODE	d [mm]	h [mm]
5022-01-025	25	10,5

CODE	d1	d2	d3	d4	d5	h1	h2
5022-02-030	40	24	30	36	3,5	11	2,5

Kruhov libela s upevovacmi otvory stbrn - hlink  
Kruhov libela s upevovacmi otvormi stbrn - hlink  
Circular fiołka z otworami montaowymi srebrna - aluminium



CODE		d1	d2	d3	d4	d5	h1	h2
5022-03-020	5' - 60' / 2 mm	30	16	20	25	3,5	11	3,5
5022-03-035	5' - 60' / 2 mm	-	28	35	46	3,5	13	3,5
5022-03-060	± 10°	80	57	62	70	5,0	15	5,0
5022-03-075	± 5°	100	60	75	85	5,0	20	8,0



5022-03-020



5022-03-035

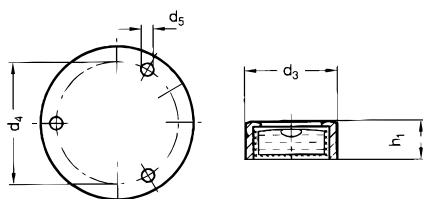


5022-03-060



5022-03-075

Kruhov libela s upevovacmi otvory ern - hlink  
Kruhov libela s upevovacmi otvormi ierna - hlink  
Circular fiołka z otworami montaowymi czarna - aluminium



CODE		d1	d2	d3	d4	d5	h1	h2
5022-04-035	30' / 2 mm (9 mm/m)	80	28	35	70	5,0	18	9



5022-04-035

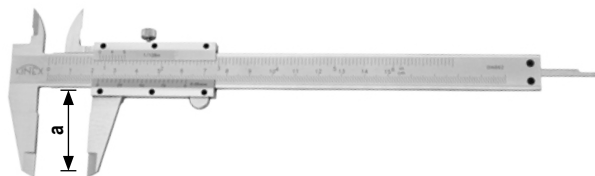


5022-04-080

## Posuvná měřítka | Posuvné meradlá | Suwmiarki

Posuvné měřítko s hloubkoměrem a vnitřním měřením, aretace šroubkem  
 Posuvné meradlo s hĺbkomerom a vnútorným meraním, aretácia skrutkou  
 Suwmiarka analogowa z pomiarem głębokości i wewnętrznych, śrubę zabezpieczającą

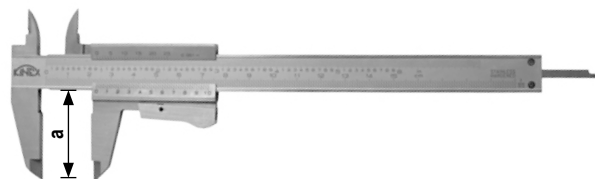
**DIN**  
862



CODE			a [mm]	
6000	0,02 mm	150 mm	40	šroub.   skrutkov.   śruba nonius
6000-1	0,05 mm+inch	150 mm	40	šroub.   skrutkov.   śruba nonius
6000-2	0,02 mm+inch	150 mm	40	monoblok, INOX
6000-25	0,02 mm+inch	160 mm	40	monoblok, INOX
6000-26	0,05 mm+inch	160 mm	40	monoblok, INOX

Posuvné měřítko s hloubkoměrem a vnitřním měřením, aretace tlačítkem  
 Posuvné meradlo s hĺbkomerom a vnútorným meraním, aretácia tlačítkom  
 Suwmiarka analogowa z pomiarem głębokości i wewnętrznych, przycisk blokady

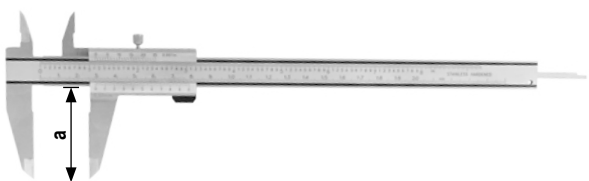
**DIN**  
862



CODE			a [mm]	
6000-3	0,02 mm+inch	150 mm	40	monoblok, INOX
6000-4	0,05 mm+inch	150 mm	40	monoblok, INOX
6000-20	0,02 mm+inch	160 mm	40	monoblok, INOX
6000-21	0,05 mm+inch	160 mm	40	monoblok, INOX

Posuvné měřítko s hloubkoměrem a vnitřním měřením, jemné stavění, paralelní vedení, aretace šroubkem, TOP QUALITY  
 Posuvné meradlo s hĺbkomerom a vnútorným meraním, jemné stavanie, paralelné vedenie, aretácia skrutkou, TOP QUALITY  
 Suwmiarka analogowa z głębokością i pomiarów wewnętrznych, grzywny budynku, równoległe linie, śruby mocujące, TOP QUALITY

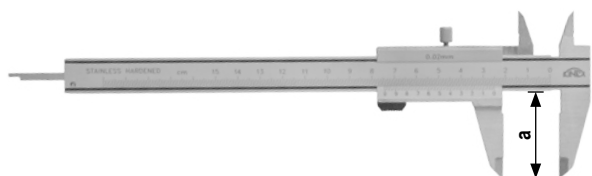
**DIN**  
862



CODE			a [mm]	
6000-02-150	0,02 mm+inch	150 mm	40	monoblok
6000-02-200	0,02 mm+inch	200 mm	50	monoblok
6000-02-300	0,02 mm+inch	300 mm	60	monoblok

Posuvné měřítko PRO LEVÁKY s hloubkoměrem a vnitřním měřením, jemné stavění, paralelní vedení, aretace šroub., TOP QUALITY  
 Posuvné meradlo PRE LAVÁKOV s hĺbkomerom a vnútorným meraním, jemné stavanie, paralelné vedenie, aretácia skrutkou, TOP QUALITY  
 Suwmiarka DLA LEWORĘCZNYCH z głębokością i pomiarów wewnętrznych, grzywny budynku, równoległe linie, śruby mocujące, TOP QUALITY

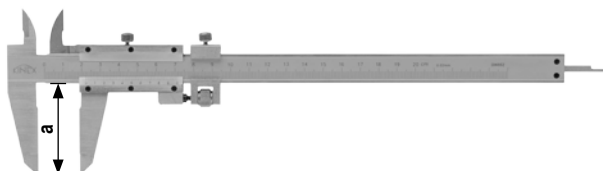
**DIN**  
862



CODE			a [mm]	
6000-12-150	0,02 mm	150 mm	40	monoblok

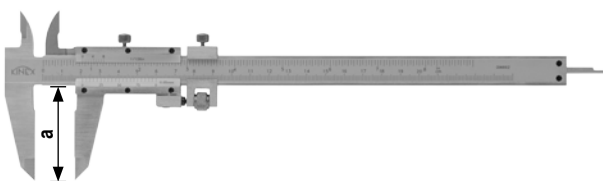
## Posuvná měřítka | Posuvné meradlá | Suwmiarki

Posuvné měřítko s vnitřním měřením, jemné stavění  
 Posuvné meradlo s vnútorným meraním, jemné stavanie  
 Suwmiarka ze śrubą i suwakiem pomocniczym



CODE			a [mm]	
6002	0,02 mm	200 mm	50	šroub.   skrutkov.   śruba non.
6003	0,02 mm	300 mm	55	šroub.   skrutkov.   śruba non.

Posuvné měřítko s vnitřním měřením a hloubkoměrem, jemné stavění  
 Posuvné meradlo s vnútorným meraním a hĺbkomerom, jemné stavanie  
 Suwmiarka ze śrubą i suwakiem pomocniczym 200/50, precyzyjna regulacja



CODE			a [mm]	
6002-90-1	0,05 mm + 1/128 inch	200 mm	50	šroub.   skrutkov.   śruba non.
6003-90-1	0,05 mm + 1/128 inch	300 mm	55	šroub.   skrutkov.   śruba non.

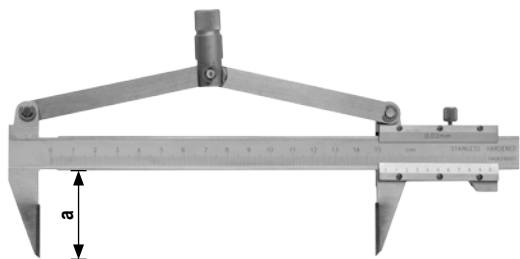
Posuvné měřítko s číselníkovým úchylkoměrem ANTISHOCK (nárazuvzdorné provedení)  
 Posuvné meradlo s číselníkovým odchýlkomerom ANTISHOCK (nárazuvzdorné prevedenie)  
 Suwmiarka z czujnikiem zegarowym ANTISHOCK (wstrząsoodporny projekt)



CODE			a [mm]
6013-02-150	0,02 mm	150 mm	40
6013-02-200	0,02 mm	200 mm	45
6013-02-300	0,02 mm	300 mm	55

## Posuvná měřítka na rýsování | Posuvné meradlá na rysovanie | Suwmiarki do rysowania

Posuvné měřítka na rýsování - hrot slinutý karbid  
 Posuvné meradlo rysovacie - hrot spekaný karbid  
 Suwmiarka traserska z rysikiem, kolec węglík



CODE			a [mm]
6005-10	0,1 mm	150 mm	40
6005-15	0,1 mm	200 mm	40
6005-20	0,1 mm	250 mm	40
6005-25	0,1 mm	300 mm	40

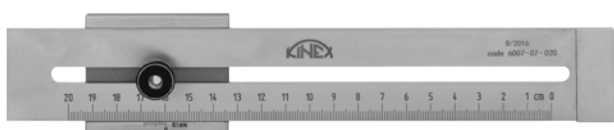
Posuvné měřítka rýsovací s výměnným hrotem, šroubovací nonius  
 Posuvné meradlo rysovacie s výměnným hrotem, skrutkovací nonius  
 Suwmiarka traserska z rysikiem, końc. węglík, śruba noniusza



CODE		
6005-50	0,1 mm	200/40 mm
6005-55	0,1 mm	400/40 mm
6006-1	náhr. hrot   náhr. hrot - ocel   zapasowa końcówka stalowa	
6006-2	náhr. hrot - tvrdokov   náhr. hrot - tvrdokov   zapasowa końcówka utwardzana	

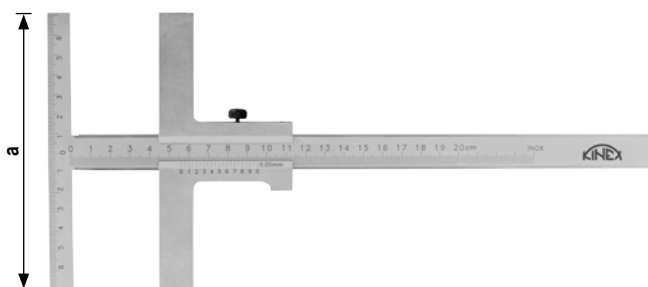
Přípravek na orýsování s mm stupnicí, NEREZOVÁ OCEĽ  
 Přípravok na orysovanie s mm stupnicou, NEREZOVÁ OCEĽ  
 Przymiar kreskowy nastawny, STAL NIERDZEWNA

INOX



CODE	
6007-07-015	150 mm
6007-07-020	200 mm
6007-07-030	300 mm

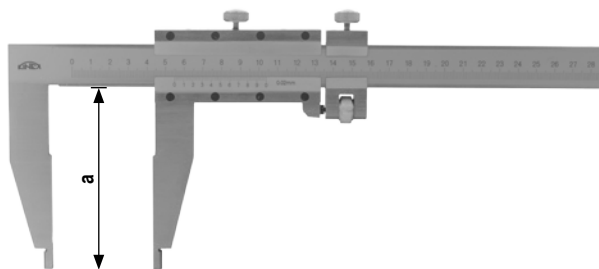
Posuvné měřítka na rýsování paralelní, typ T  
 Posuvné meradlo rysovacie paralelné, typ T  
 Suwmiarka traserska równoległy typu T



CODE			a [mm]
6007-02-160	0,05 mm	160 mm	120
6007-02-200	0,05 mm	200 mm	140
6007-02-250	0,05 mm	250 mm	140
6007-02-300	0,05 mm	300 mm	160
6007-02-400	0,05 mm	400 mm	160
6007-02-500	0,05 mm	500 mm	160

## Posuvná měřítka | Posuvné meradlá | Suwmiarki

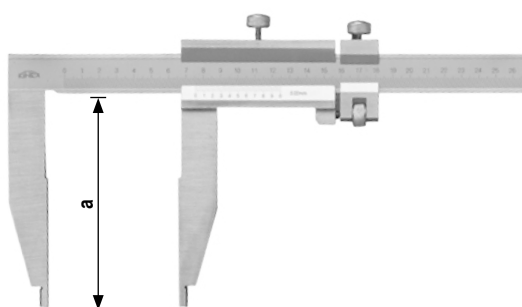
Posuvné měřítka s jemným stavěním, šroubovací nonius  
 Posuvné meradlo s jemným stavěním, skrutkovací nonius  
 Suwmiarka jednostronna z suwakiem pomocniczym, śruba noniusza



Od 500 mm dodáváno včetně protokolu o přeměření  
 Od 500 mm dodávané vrátane protokolu o premeraní  
 Od 500 mm dostarczane wraz z protokołem z przeszacowania

CODE			a [mm]
6015-100	0,02 mm	500 mm	100
6015-125	0,02 mm	500 mm	125
6015-150	0,02 mm	500 mm	150
6015-200	0,05 mm	500 mm	200
6016-100	0,02 mm	600 mm	100
6016-125	0,02 mm	600 mm	125
6016-150	0,02 mm	600 mm	150
6016-200	0,05 mm	600 mm	200
6016-2-125	0,02 mm	800 mm	125
6016-2-150	0,05 mm	800 mm	150
6016-2-200	0,05 mm	800 mm	200
6017-125	0,02 mm	1000 mm	125
6017-150	0,05 mm	1000 mm	150
6017-200	0,05 mm	1000 mm	200
6018-125	0,05 mm	1500 mm	125
6018-150	0,05 mm	1500 mm	150
6018-200	0,05 mm	1500 mm	200
6019-125	0,05 mm	2000 mm	125
6019-150	0,05 mm	2000 mm	150
6019-200	0,05 mm	2000 mm	200
6019-300	0,05 mm	2000 mm	300

Posuvné měřítka s jemným stavěním  
 Posuvné meradlo s jemným stavěním  
 Suwmiarka jednostronna z suwakiem pomocniczym

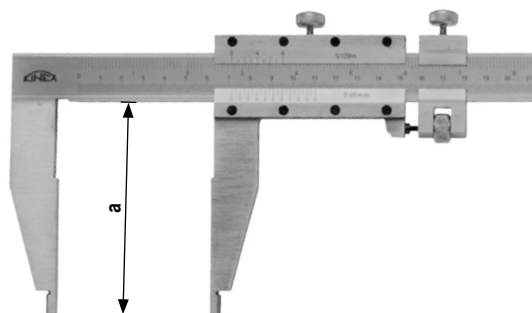


CODE			a [mm]	
6024-1-125	0,02 mm	600 mm	125	monoblok
6024-2-150	0,02 mm	800 mm	150	monoblok
6024-3-150	0,05 mm	1000 mm	150	monoblok

Od 500 mm dodáváno včetně protokolu o přeměření  
 Od 500 mm dodávané vrátane protokolu o premeraní  
 Od 500 mm dostarczane wraz z protokołem z przeszacowania

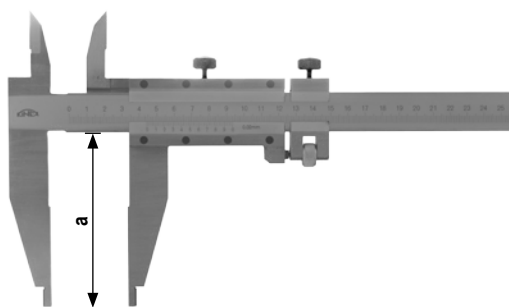
## Posuvná měřítka | Posuvné meradlá | Suwmiarki

Posuvné měřítka s jemným stavěním a stupnicí mm + inch  
 Posuvné meradlo s jemným stavěním a stupnicou mm + inch  
 Suwmiarka jednostronna z suwakiem pomocniczym i skala mm + inch



CODE			a [mm]
6015-08-040	0,05 mm + 1/128inch	400 mm	100
6015-08-050	0,05 mm + 1/128inch	500 mm	125
6015-08-060	0,05 mm + 1/128inch	600 mm	125
6015-08-100	0,05 mm + 1/128inch	1000 mm	125
6015-08-150	0,05 mm + 1/128inch	1500 mm	125
6015-08-200	0,05 mm + 1/128 mm	2000 mm	125

Posuvné měřítka oboustranné s jemným stavěním, šroubovací nonius  
 Posuvné meradlo oboustranné s jemným stavěním, skrutkovací nonius  
 Suwmiarka z suwakiem pomocniczym, śruba noniusza



CODE			a [mm]
6022-100	0,02 mm	500 mm	100
6022-125	0,02 mm	500 mm	125
6022-150	0,05 mm	500 mm	150
6022-0-100	0,02 mm	600 mm	100
6022-0-125	0,02 mm	600 mm	125
6022-0-150	0,05 mm	600 mm	150
6022-1-125	0,02 mm	800 mm	125
6022-1-150	0,05 mm	800 mm	150
6022-2-125	0,02 mm	1000 mm	125
6022-2-150	0,05 mm	1000 mm	150
6023-1-150	0,05 mm	1500 mm	150
6023-1-200	0,05 mm	1500 mm	200
6023-2-150	0,05 mm	2000 mm	150
6023-2-200	0,05 mm	2000 mm	200

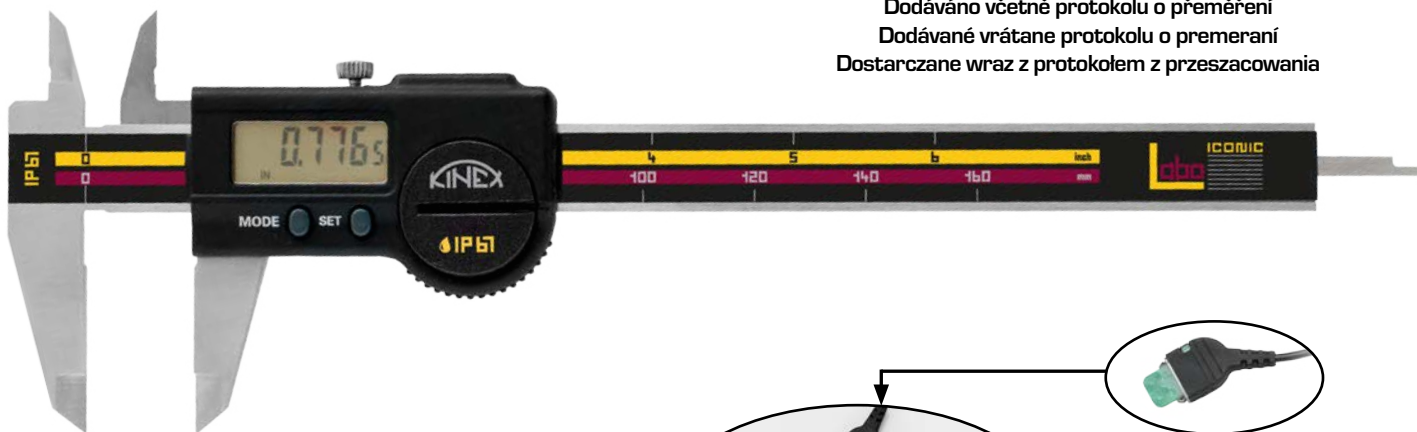
Od 500 mm dodáváno včetně protokolu o přeměření  
 Od 500 mm dodávané vrátane protokolu o premeraní  
 Od 500 mm dostarczane wraz z protokołem z przeszacowania

## Posuvná měřítka | Posuvné meradlá | Suwmiarki

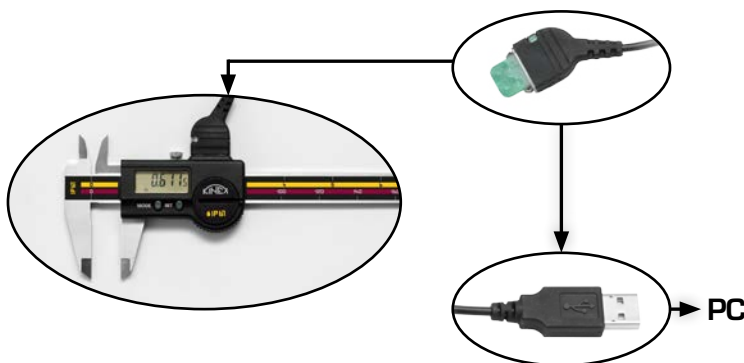
Digitální posuvné měřítka KINEX Labo ICONIC do vlhkého prostředí  
 Posuvné meradlo KINEX Labo ICONIC do vlhkého prostredia  
 Suwmiarka elektroniczna KINEX Labo ICONIC w środowiskach wilgotnych



Dodáváno včetně protokolu o přeměření  
 Dodávané vrátane protokolu o premeraní  
 Dostarczane wraz z protokołem z przeszacowania



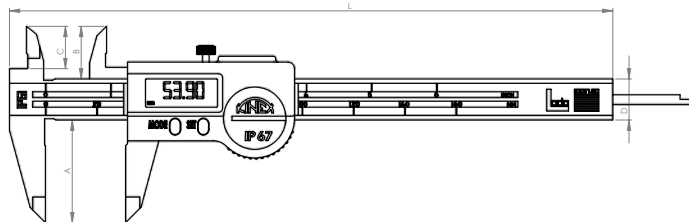
- » Ochrana **IP67** i při připojení datového kabelu **KINEX ICL**
- » Systém **IIS** – Inteligentní Induktivní Snímač s korekcí chyb
- » Automatické zapnutí **pohybem** DIGI jednotky
- » Automatické vypnutí po **20 minutách** nečinnosti
- » Paměť poslední měřené hodnoty
- » Maximální rychlost pohybu **2,5m/s**
- » **Nerezové** broušené tělo odolné proti agresivnímu solnému prostředí



- » Ochrana **IP67** aj pri pripojení dátového kábla **KINEX ICL**
- » Systém **IIS** – Inteligentný Induktívny Snímač s korekciou chýb
- » Automatické zapnutie **pohybom** DIGI jednotky
- » Automatické vypnutie po **20 minútach** nečinnosti
- » Pamäť poslednej nameranej hodnoty
- » Maximálna rýchlosť pohybu **2,5m/s**
- » **Nerezové** brúsené telo odolné proti agresívnemu solnému prostrediu

- » Stopień ochrony **IP67** nawet po podłączeniu kabla do transmisji danych **KINEX ICL**
- » System **IIS** – Inteligentny czujnik indukcyjny korekcji błędów
- » Automatycznie włączając **ruchu** jednostki
- » Automatycznie odłączenie po **20 minutach** bezczynności
- » Pamięć ostatnich wartości mierzonych
- » Maksymalna prędkość **2,5m/s**
- » Ciało polerowana **stal nierdzewna** odporna na agresywne środowisko soli

CODE	L	a	b	c	d	
6040-27-150	0 - 150 mm	234,5	40,0	11,0	16,0	16x3,5
6040-27-200	0 - 200 mm	290,5	50,0	14,0	19,0	16x3,5
6040-27-300	0 - 300 mm	388,0	64,0	14,0	19,0	16x4,0



Interface pro připojení k PC na posuvná měřítka a digitální mikrometry KINEX Labo ICONIC  
 Interface KINEX Labo ICONIC pre pripojenie k PC na posuvná meradlá a digitálne mikrometre KINEX Labo ICONIC  
 Interface do połączenia z komputerem KINEX Labo ICONIC



**CODE**  
6040-27-900

## Posuvná měřítka | Posuvné meradlá | Suwmiarki

Digitální posuvné měřítko KINEX ABSOLUTE ZERO  
 Posuvné meradlo digitálne KINEX ABSOLUTE ZERO  
 Suwmiarka elektroniczna KINEX ABSOLUTE ZERO

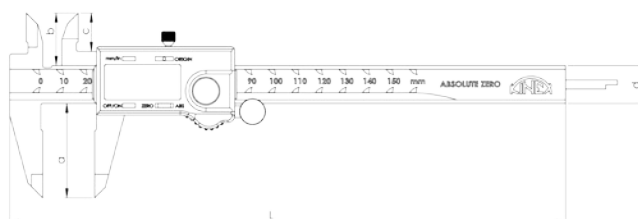


0,01



Dodáváno včetně protokolu o přeměření  
 Dodávané vrátane protokolu o premeraní  
 Dostarczane wraz z protokołem z przeszacowania

CODE		L [mm]	a [mm]	b [mm]	c [mm]	d [mm]
6040-05-100	0 - 100 mm	184,5	40	11	16	16x3,5
6040-05-150	0 - 150 mm	234,5	40	11	16	16x3,5
6040-05-151	0 - 150 mm	234,5	40	11	16	16x3,5
6040-05-200	0 - 200 mm	290,5	50	14	19	16x3,5
6040-05-300	0 - 300 mm	388,0	64	14	19	16x4,0



6040-05-151 - kulatý hloubkoměr | guľatý hĺbkomer | okrągłe głębia  $\varnothing 1,5$

Interface pro připojení k PC na posuvná měřítka a digitální mikrometry KINEX ABSOLUTE ZERO  
 Interface pre pripojenie k PC na posuvná meradlá a digitálne mikrometre KINEX ABSOLUTE ZERO  
 Interface do połączenia z komputerem KINEX ABSOLUTE ZERO



CODE	
6040-05-900	interface
6040-05-901	nožní spínač   nožný spínač   przelącznik nożny

Digitální posuvné měřítko KINEX ABZ DESIGN  
 Posuvné meradlo digitálne KINEX ABZ DESIGN  
 Suwmiarka elektroniczna KINEX ABZ DESIGN

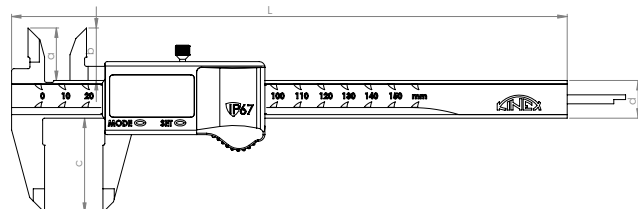


0,01



Dodáváno včetně protokolu o přeměření  
 Dodávané vrátane protokolu o premeraní  
 Dostarczane wraz z protokołem z przeszacowania

CODE		a [mm]
6040-25-150	0,01 mm 0 - 150 mm	40 IP67
6040-25-200	0,01 mm 0 - 200 mm	50 IP67
6040-25-300	0,01 mm 0 - 300 mm	60 IP67
6040-25-500	0,01 mm 0 - 500 mm	100 IP66





## Posuvná měřítka | Posuvné meradlá | Suwmiarki

Posuvné měřítka digitální - tvrdokov  
 Posuvné meradlo digitálne - tvrdokov  
 Suwmiarka elektroniczna - węgiel



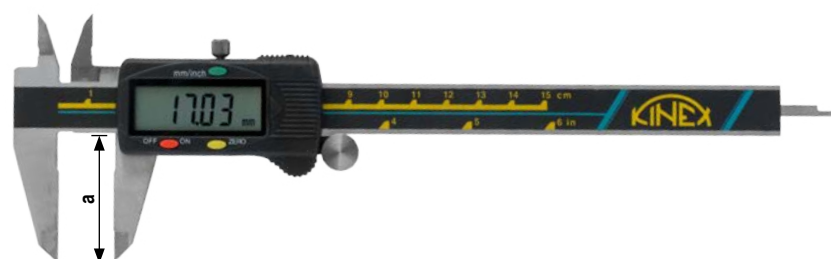
CODE			a [mm]
6041-25-150	0,01 mm	0 - 150 mm	40 mm

Posuvné měřítka digitální  
 Posuvné meradlo digitálne  
 Suwmiarka elektroniczna



CODE			a [mm]
6040-2	0,01 mm	0 - 150 mm	40 mm
6041-2	0,01 mm	0 - 200 mm	50 mm
6042-2	0,01 mm	0 - 300 mm	60 mm

Posuvné měřítka digitální  
 Posuvné meradlo digitálne  
 Suwmiarka elektroniczna



CODE			a [mm]
6040-02-150	0,01 mm	0 - 150 mm	40 mm
6040-02-200	0,01 mm	0 - 200 mm	50 mm
6040-02-300	0,01 mm	0 - 300 mm	60 mm

Posuvné měřítka digitální - pro leváky  
 Posuvné meradlo digitálne - pre ľavákov  
 Suwmiarka elektroniczna - dla leworęcznych



CODE			a [mm]
6040-14-150	0,01 mm	150 mm	40
6040-14-200	0,01 mm	200 mm	50
6040-14-300	0,01 mm	300 mm	60

## Posuvná měřítka | Posuvné meradlá | Suwmiarki

Posuvné měřítka digitální solární  
 Posuvné meradlá digitálne solárne  
 Suwmiarka elektroniczna słoneczny



0,01



CODE			a [mm]
6040-15-150	0,01 mm	150 mm	40
6040-15-200	0,01 mm	200 mm	40
6040-15-300	0,01 mm	300 mm	40

Posuvné měřítka digitální - bez horních nožů  
 Posuvné meradlá digitálne - bez horných nožov  
 Suwmiarka elektroniczna - bez górnych noży



0,01



CODE			a [mm]
6042-20	0,01 mm	300	90 mm

Posuvné měřítka digitální nožové  
 Posuvné meradlá KINEX digitálne nožové  
 Suwmiarka elektroniczna specjalna



0,01



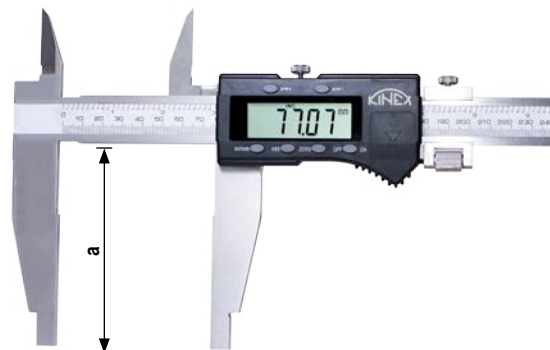
CODE			a [mm]	b [mm]
6040-75-200	0,01 mm	200 mm	70	17
6040-75-210	0,01 mm	200 mm	100	20

## Posuvná měřítka | Posuvné meradlá | Suwmiarki

Posuvné měřítko digit. - bez horních nožů  
 Posuvné meradlo digit. - bez horných nožov  
 Suwmiarka elektr. - brak górne noże



Posuvné měřítko digit. - s horními noži  
 Posuvné meradlo digit. - s hornými nožmi  
 Suwmiarka elektr. - z górnými nožami



CODE			a [mm]
6043-05-100	0,01 mm	500 mm	100
6043-05-125	0,01 mm	500 mm	125
6043-05-150	0,01 mm	500 mm	150
6043-05-200	0,01 mm	500 mm	200
6043-15-100	0,01 mm	600 mm	100
6043-15-125	0,01 mm	600 mm	125
6043-15-150	0,01 mm	600 mm	150
6043-15-200	0,01 mm	600 mm	200
6043-15-300	0,01 mm	600 mm	300
6043-25-125	0,01 mm	800 mm	125
6043-25-150	0,01 mm	800 mm	150
6043-35-125	0,01 mm	1000 mm	125
6043-35-150	0,01 mm	1000 mm	150
6043-45-150	0,01 mm	1500 mm	150
6043-45-200	0,01 mm	1500 mm	200
6043-45-300	0,01 mm	1500 mm	300
6043-55-150	0,01 mm	2000 mm	150

CODE			a [mm]
6044-05-100	0,01 mm	500 mm	100
6044-05-125	0,01 mm	500 mm	125
6044-05-150	0,01 mm	500 mm	150
6044-05-200	0,01 mm	500 mm	200
6044-15-100	0,01 mm	600 mm	100
6044-15-125	0,01 mm	600 mm	125
6044-15-150	0,01 mm	600 mm	150
6044-15-200	0,01 mm	600 mm	200
6044-25-125	0,01 mm	800 mm	125
6044-25-150	0,01 mm	800 mm	150
6044-35-125	0,01 mm	1000 mm	125
6044-35-150	0,01 mm	1000 mm	150
6044-45-150	0,01 mm	1000 mm	150
6044-55-150	0,01 mm	1000 mm	150
6044-55-200	0,01 mm	1000 mm	200

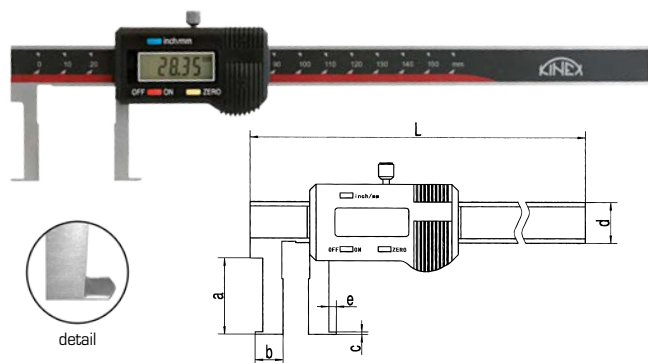
Od 500mm dodáváno včetně protokolu o přeměření  
 Od 500mm dodávané vrátane protokolu o premeraní  
 Od 500 mm dostarczane wraz z protokołem z przeszacowania

## Posuvná měřítka | Posuvné meradlá | Suwmiarki

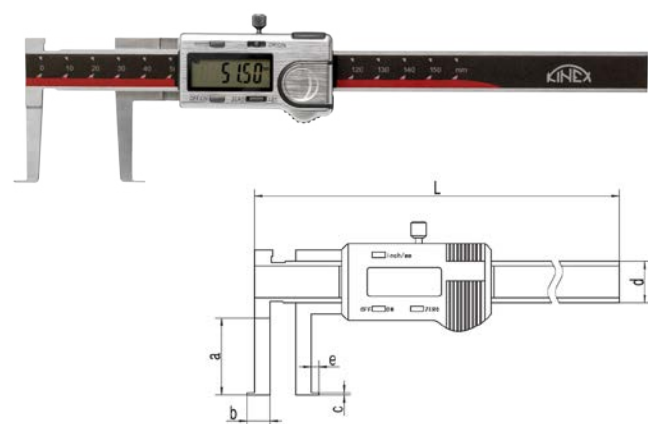
Posuvné měřítka digitální na zápichy vnitřní ABZ DESIGN  
 Posuvné meradlo digitálne na zápichy vnútorné ABZ DESIGN  
 Suwmiarka elektroniczna do kanałków wewnętrznych ABZ DESIGN

0,01

DIN  
862



CODE	L [mm]	a [mm]	b [mm]	c [mm]	d [mm]	e [mm]
6040-55-150	22 - 150 mm	250	30	11	1,0	16
6040-55-200	25 - 200 mm	310	40	12	1,0	16
6040-55-300	30 - 300 mm	410	50	15	1,5	17



do malých otvorů | do malých otvorov | w małych otworów



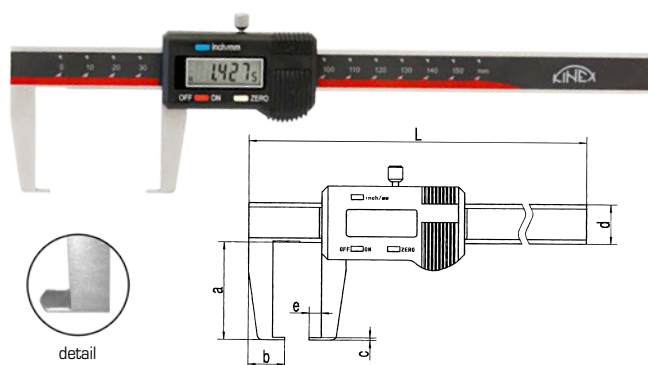
CODE	L [mm]	a [mm]	b [mm]	c [mm]	d [mm]	e [mm]
6040-55-151	14 - 150 mm	236	30	12	1	16

Posuvné měřítka digitální na zápichy vnější ABZ DESIGN  
 Posuvné meradlo digitálne zápichy vonkajšie - ABZ DESIGN  
 Suwmiarka elektroniczna do kanałków zewnętrznych ABZ DESIGN



0,01

DIN  
862



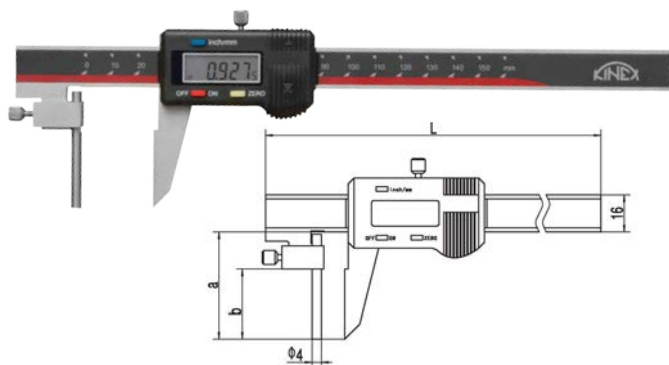
CODE	L [mm]	a [mm]	b [mm]	c [mm]	d [mm]	e [mm]
6040-65-150	0 - 150 mm	250,0	40,0	15,0	1,0	16,0
6040-65-200	0 - 200 mm	310,0	50,0	19,0	1,0	16,0
6040-65-300	0 - 300 mm	400,0	60,0	21,0	1,5	17,0

## Posuvná měřítka | Posuvné meradlá | Suwmiarki

Posuvné měřítka digitální na měření síly trubek  
 Posuvné meradlo digitálne na meranie síly rúrok  
 Suwmiarka elektroniczna na pomiar siły rurek



0,01



CODE	— —	L [mm]	a [mm]	b [mm]
6040-85-150	0 - 150 mm	250	46	30
6040-85-200	0 - 200 mm	300	56	40
6040-85-300	0 - 300 mm	400	66	50

Digitální posuv ABZ DESIGN  
 Digitálny posuv ABZ DESIGN  
 Liniar elektroniczny ABZ DESIGN



## HORIZONTÁLNÍ | HORIZONTÁLNE | POZIOMY

CODE		L [mm]
6040-35-150	0,01 mm	150 mm
6040-35-200	0,01 mm	200 mm
6040-35-300	0,01 mm	300 mm
6040-35-400	0,01 mm	400 mm
6040-35-500	0,01 mm	500 mm
6040-35-600	0,01 mm	600 mm

## VERTIKÁLNÍ | VERTIKÁLNE | PIONOWY

CODE		L [mm]
6040-45-150	0,01 mm	150 mm
6040-45-200	0,01 mm	200 mm
6040-45-300	0,01 mm	300 mm
6040-45-400	0,01 mm	400 mm
6040-45-500	0,01 mm	500 mm
6040-45-600	0,01 mm	600 mm



Náhradní baterie  
 Náhradná batéria  
 Baterie zapasowa



6040-1



6040-01



6040-05

### CODE

6040-1	LR44 1,55V
6040-01	CR2032 3V
6040-05	CR1632 3V, Lithium

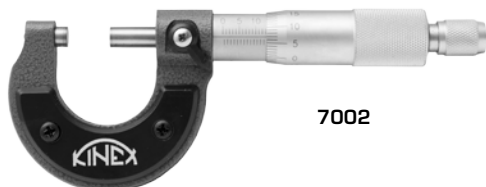
## Mikrometry | Mikrometre | Mikrometry

Mikrometr třmenový  
Mikrometer strmeňový  
Mikrometr zewnętrzny

0,01

ČSN  
25 1420

DIN  
863



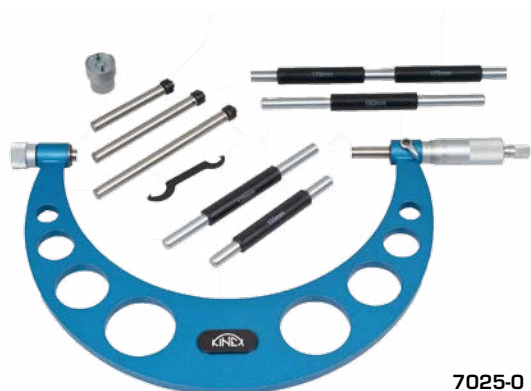
7002



7004 - 7017

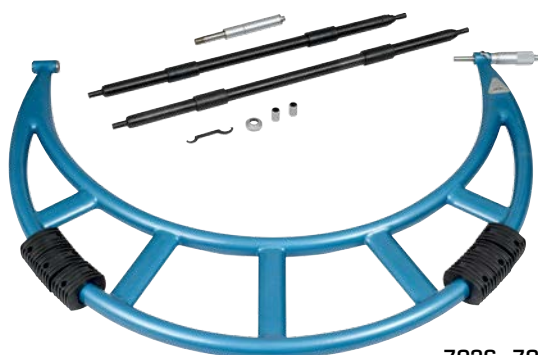


7019 - 7025



7025-0  
7026-0

CODE		L
7002	0,01 mm	0 - 25 mm
7004	0,01 mm	25 - 50 mm
7006	0,01 mm	50 - 75 mm
7008	0,01 mm	75 - 100 mm
7011	0,01 mm	100 - 125 mm
7013	0,01 mm	125 - 150 mm
7015	0,01 mm	150 - 175 mm
7017	0,01 mm	175 - 200 mm
7019	0,01 mm	200 - 225 mm
7021	0,01 mm	225 - 250 mm
7023	0,01 mm	250 - 275 mm
7025	0,01 mm	275 - 300 mm
7025-0	0,01 mm	100 - 200 mm
7026-0	0,01 mm	200 - 300 mm
7026	0,01 mm	300 - 400 mm
7027	0,01 mm	400 - 500 mm
7027-1	0,01 mm	500 - 600 mm
7027-2	0,01 mm	600 - 700 mm
7027-3	0,01 mm	700 - 800 mm
7027-4	0,01 mm	800 - 900 mm
7027-5	0,01 mm	900 - 1000 mm



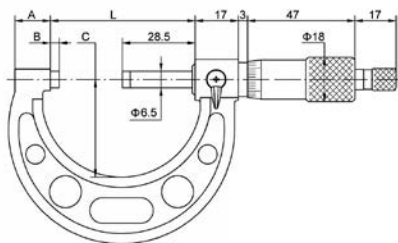
7026 - 7027-5

Dodáváno včetně nastavovacího kalibru.  
Dodávané vrátane nastavovacieho kalibra.  
Dostarczone w tym regulacyjnego kalibru.

## Mikrometry | Mikrometre | Mikrometry

Mikrometr třmenový - PROFESSIONAL  
 Mikrometer strmeňový - PROFESSIONAL  
 Mikrometr zewnętrzny - PROFESSIONAL

**DIN**  
863



CODE		
7002-02-025	0,01 mm	0 - 25 mm

Nastavovací kalibr mikrometru  
 Nastavovací kaliber mikrometra  
 Wzorzec nastawczy do mikrometru

**DIN**  
863



CODE	
7002-00-025	25 mm
7002-00-050	50 mm
7002-00-075	75 mm
7002-00-100	100 mm

Mikrometr třmenový na závity  
 Mikrometer strmeňový na závity  
 Mikrometr do gwintu

**DIN**  
863



CODE		
7028-31	0,01 mm	0 - 25 mm
7028-32	0,01 mm	25 - 50 mm
7028-33	0,01 mm	50 - 75 mm
7028-34	0,01 mm	75 - 100 mm
7028-35	0,01 mm	100 - 125 mm
7028-36	0,01 mm	125 - 150 mm
7028-37	0,01 mm	150 - 175 mm
7028-38	0,01 mm	175 - 200 mm

Nástavce na závity - pár  
 Nástavce na závity - pár  
 Końcówki mikrometru do pomiaru gwintu - para



CODE		stoupání   stúpanie   rosnać
7028-41	60°	0,40 - 0,50 mm
7028-42	60°	0,60 - 0,90 mm
7028-43	60°	1,00 - 1,75 mm
7028-44	60°	2,00 - 3,00 mm
7028-45	60°	3,50 - 5,00 mm
7028-46	60°	5,50 - 7,00 mm

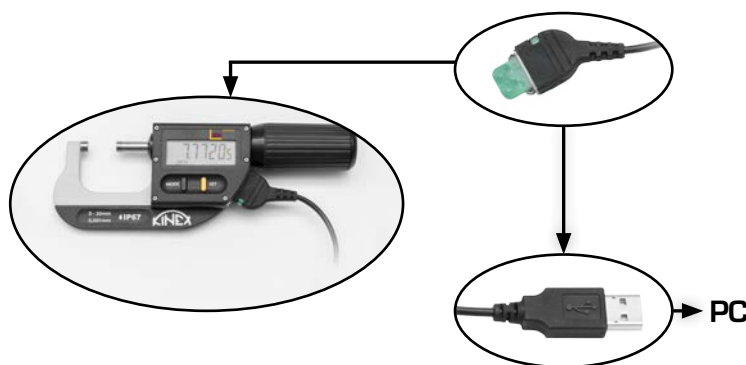


## Mikrometry | Mikrometre | Mikrometry

Mikrometr KINEX Labo ICONIC - třmenový, digitální  
 Mikrometer KINEX Labo ICONIC - strmeňový, digitálny  
 Mikrometr KINEX Labo ICONIC - zewnętrzny, elektroniczny



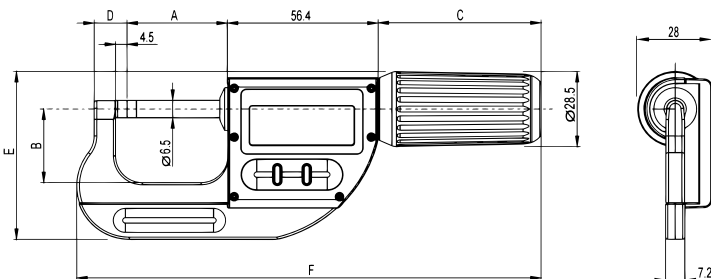
Dodáváno včetně protokolu o přeměření  
 Dodávané vrátane protokolu o premeraní  
 Dostarczane wraz z protokołem z przeszacowania



- » Ochrana **IP67** i při připojení datového kabelu **KINEX ICL**
- » Systém **IIS** – Inteligentní Induktivní Snímač s korekcí chyb
- » Automatické zapnutí **pohybem** DIGI jednotky
- » Automatické vypnutí po **20 minutách** nečinnosti
- » Paměť poslední měřené hodnoty
- » Maximální rychlost pohybu **2,5m/s**
- » **Nerezové** broušené tělo odolné proti agresivnímu solnému prostředí

- » Ochrana **IP67** aj pri pripojení dátového kábla **KINEX ICL**
- » Systém **IIS** – Inteligentné Induktívne Snímač s korekciou chýb
- » Automatické zapnutie **pohybom** DIGI jednotky
- » Automatické vypnutie po **20 minútach** nečinnosti
- » Pamäť poslednej nameranej hodnoty
- » Maximálna rýchlosť pohybu **2,5m/s**
- » **Nerezové** brúsené telo odolné proti agresívnemu solnému prostrediu

- » Stopień ochrony **IP67** nawet po podłączeniu kabla do transmisji danych **KINEX ICL**
- » System **IIS** – Inteligentny czujnik indukcyjny korekcji błędów
- » Automatycznie włączana **ruchu** jednostki
- » Automatycznie odłączenie po **20 minutach** bezczynności
- » Pamięć ostatnich wartości mierzonych
- » Maksymalna prędkość **2,5m/s**
- » Ciało polerowana **stal nierdzewna** odporna na agresywne środowisko sol



CODE		A [mm]	B [mm]	C [mm]	D [mm]	E [mm]	F [mm]	G [mm]
7030-27-030	0 - 30 mm	37,3	27,5	62,0	12,5	63,0	174	7,2
7030-27-066	30 - 66 mm	73,3	43,0	74,0	13,5	86,0	230	9,0
7030-27-102	66 - 102 mm	109,3	60,0	74,0	14,5	106,0	269	9,0

Interface pro připojení k PC na posuvná měřítka a digitální mikrometry Labo ICONIC

Interface KINEX Labo ICONIC pre pripojenie k PC na posuvná meradlá a digitálne mikrometre Labo ICONIC

Interface do połączenia z komputerem KINEX Labo ICONIC



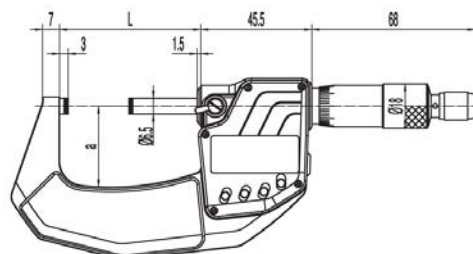
CODE

6040-27-900



## Mikrometry | Mikrometre | Mikrometry

Mikrometr KINEX ABSOLUTE ZERO - třmenový, digitální  
 Mikrometer KINEX ABSOLUTE ZERO - strmeňový, digitálny  
 Mikrometr KINEX ABSOLUTE ZERO - zewnętrzny, elektroniczny



Dodáváno včetně nastavovacího kalibru a protokolu o přeměření.  
 Dodávané vrátane nastavovacieho kalibru a protokolu o premeraní.  
 Dostarczone łącznie regulacyjnego kalibru i protokołem z przeszacowania.

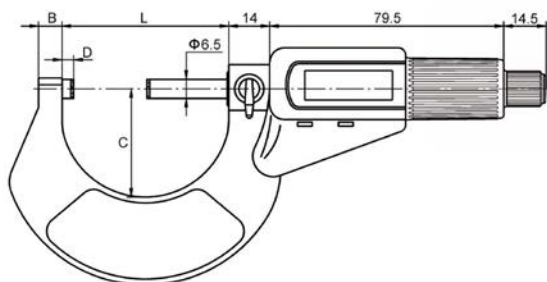
CODE		L [mm]	a [mm]
7030-05-025	0 - 25 mm	33,0	25,0
7030-05-050	25 - 50 mm	58,0	32,5
7030-05-075	50 - 75 mm	83,0	47,5
7030-05-100	75 - 100 mm	108,0	60,0

Interface pro připojení k PC na posuvná měřítka a digitální mikrometry KINEX ABSOLUTE ZERO  
 Interface pre pripojenie k PC na posuvné meradlá a digitálne mikrometre KINEX ABSOLUTE ZERO  
 Interface do połączenia z komputerem KINEX ABSOLUTE ZERO



CODE	
6040-05-900	interface
6040-05-901	nožní spínač   nožný spínač   przełącznik nożny

Mikrometr třmenový digitální  
 Mikrometer strmeňový digitálny  
 Mikrometr zewnętrzny elektroniczny



CODE	B [mm]	C [mm]	D [mm]	L [mm]		
7031-02-025	6	27,5	3	32	0,001 mm	0 - 25 mm
7031-02-050	8	37,0	3	57	0,001 mm	25 - 50 mm
7031-02-075	8	50,0	3	82	0,001 mm	50 - 75 mm
7031-02-100	10	61,0	3	107	0,001 mm	75 - 100 mm
7031-02-125	16	72,0	3	132	0,001 mm	100 - 125 mm
7031-02-150	18	85,0	3	158	0,001 mm	125 - 150 mm
7031-02-175	20	105,0	3	185	0,001 mm	150 - 175 mm
7031-02-200	25	122,0	3	215	0,001 mm	175 - 200 mm

Dodáváno včetně nastavovacího kalibru.  
 Dodávané vrátane nastavovacieho kalibru.  
 Dostarczone łącznie regulacyjnego kalibru

## Mikrometry | Mikrometre | Mikrometry

Mikrometrický tloušťkoměr digitální  
Mikrometrický hrúbkometer digitálny  
Grubościomierz elektroniczny

0,01

**DIN**  
863



CODE		
7040-1	0,01 mm	0 - 25 mm

Mikrometrický tloušťkoměr digitální ABZ  
Mikrometrický hrúbkometer digitálny ABZ  
Grubościomierz elektroniczny ABZ

0,01

**DIN**  
863



CODE		
7040-05-010	0,01 mm	0 - 10/30 mm
7040-15-010	0,01 mm	0 - 10/120 mm

Mikrometr na trubky  
Mikrometer na rúrky  
Mikrometer do rur

0,01

**DIN**  
863



CODE		
7041	0,01 mm	0-25 mm

Mikrometr na trubky digitální  
Mikrometer na rúrky digitálny  
Mikrometer elektroniczny do rur

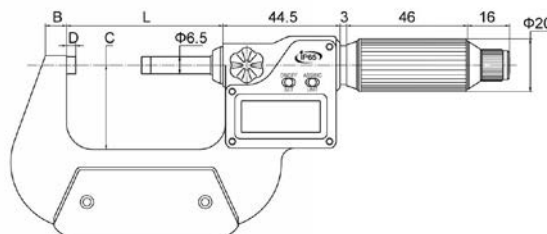


0,001

**DIN**  
863



CODE	B [mm]	C [mm]	D [mm]	L [mm]		
7041-02-025	6,0	25,0	3,0	34,5	0,001 mm	0 - 25 mm
7041-02-050	8,0	32,0	3,0	59,5	0,001 mm	25 - 50 mm



## Mikrometry | Mikrometre | Mikrometry

Mikrometr na drát  
Mikrometer na rúrky digitálny  
Mikrometer elektronický do rur

0,01

ČSN  
25 1456



CODE



7043

0,01 mm

0 - 10 mm

Mikrometr třmenový na ozubená kola  
Mikrometer strmeňový na ozubené kolesá  
Mikrometr do kól zębatých

0,01

ČSN  
25 1456



CODE



7051

0,01 mm

0 - 25 mm

7052

0,01 mm

25 - 50 mm

7053

0,01 mm

50 - 75 mm

7054

0,01 mm

75 - 100 mm

7055

0,01 mm

100 - 125 mm

7056

0,01 mm

125 - 150 mm

7057

0,01 mm

150 - 175 mm

7058

0,01 mm

175 - 200 mm

Mikrometr třmenový na ozubená kola - digitální NEW DESIGN  
Mikrometer strmeňový na ozubené kolesá - digitálny NEW DESIGN  
Mikrometr do kól zębatých - elektronický NEW DESIGN

0,001

DIN  
863



CODE

d [mm]



7070-02-025

20

0 - 25 mm

7070-02-050

20

25 - 50 mm

7070-02-075

20

25 - 75 mm

7070-02-100

30

75 - 100 mm

7070-02-125

30

100 - 125 mm

7070-02-150

30

125 - 150 mm

7070-02-175

30

150 - 175 mm

7070-02-200

30

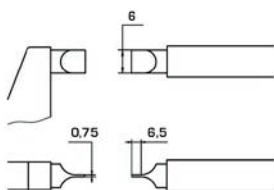
175 - 200 mm

## Mikrometry | Mikrometre | Mikrometry

Mikrometr na zápichy  
 Mikrometer na zápichy  
 Mikrometr do kanałków zewnętrznych

0,01

**DIN**  
863



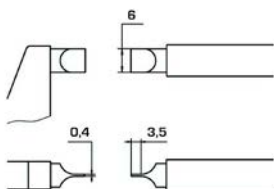
CODE		
7075-02-025	0,01 mm	0 - 25 mm
7075-02-050	0,01 mm	25 - 50 mm
7075-02-075	0,01 mm	50 - 75 mm
7075-02-100	0,01 mm	75 - 100 mm
7075-02-125	0,01 mm	100 - 125 mm
7075-02-150	0,01 mm	125 - 150 mm
7075-02-175	0,01 mm	150 - 175 mm

Mikrometr na zápichy 0,4x6mm  
 Mikrometer na zápichy 0,4x6mm  
 Mikrometr do kanałków zewnętrznych 0,4x6mm



0,01

**DIN**  
863



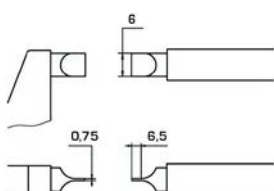
CODE		
7076-02-025	0,01 mm	0 - 25 mm

Mikrometr na zápichy - digitální, rychloposuv  
 Mikrometer na zápichy - digitální, rýchloposuv  
 Mikrometr do kanałków zewnętrznych - elektroniczny, szybki



0,001

**DIN**  
863



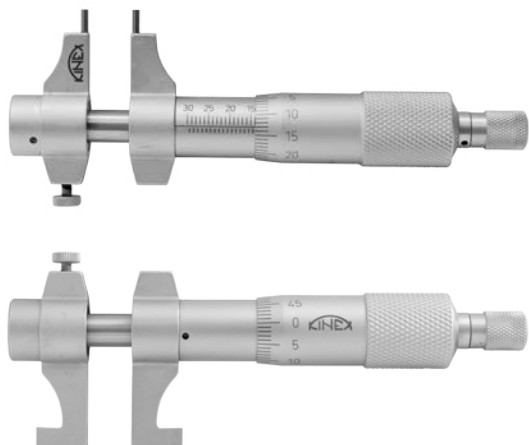
CODE	
7075-05-025	0 - 25 mm
7075-05-050	25 - 50 mm
7075-05-075	25 - 75 mm
7075-05-100	75 - 100 mm
7075-05-125	100 - 125 mm
7075-05-150	125 - 150 mm
7075-05-175	150 - 175 mm

## Mikrometry | Mikrometre | Mikrometry

Mikrometr dvoudotekový dutinový (dutinoměr)  
 Mikrometer dvojdotykový dutinový (dutinomer)  
 Mikrometr wewnętrzny

0,01

**DIN**  
863



CODE			0
7095	0,01 mm	5 - 30 mm	5mm
7096	0,01 mm	25 - 50 mm	25mm
7097	0,01 mm	50 - 75 mm	-
7098	0,01 mm	75 - 100 mm	-
7098-1	0,01 mm	100 - 125 mm	-
7098-2	0,01 mm	125 - 150 mm	-
7098-3	0,01 mm	150 - 175 mm	-
7098-4	0,01 mm	175 - 200 mm	-
7098-5	0,01 mm	200 - 225 mm	-
7098-6	0,01 mm	225 - 250 mm	-
7098-7	0,01 mm	250 - 275 mm	-
7098-8	0,01 mm	275 - 300 mm	-

Mikrometr dutinový dvoudotekový (dutinoměr) - digitální  
 Mikrometer dutinový dvojdotykový (dutinomer) - digitálny  
 Mikrometr wewnętrzny - elektroniczny

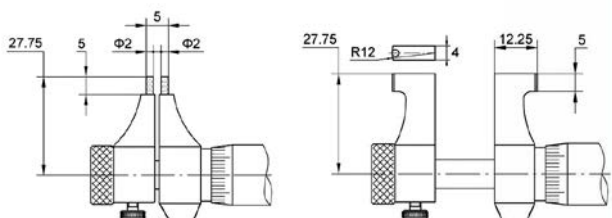
0,001

**DIN**  
863



CODE	
7100-02-030	5 - 30 mm
7100-02-050	25 - 50 mm
7100-02-075	50 - 75 mm
7100-02-100	75 - 100 mm

**DALŠÍ ROZMĚRY NA ZAKÁZKU**  
**ĎALŠIE ROZMERY NA ZÁKAZKU**  
**INNE WYMIARY NA ZAMÓWIENIE**



## Mikrometry | Mikrometre | Mikrometry

Mikrometr třídotekový (dutinoměr) - SADA, NOVÝ MODEL V HLINÍKOVÉM KUFRU

Mikrometer trojdotkový (dutinomer) - SADA, NOVÝ MODEL V HLINÍKOVOM KUFRI

Średnicówka mikrometryczna do małych otworów - ZESTAW, NOWY MODEL W ALUMINIOWEJ OBUDOWIE

0,001

DIN  
863



CODE			sestava   zostava   zestaw	0
7089-03-003	0,004 mm	2 - 3 mm	2 - 2,5, 2,5 - 3 mm	2,5 mm
7089-03-006	0,004 mm	3 - 6 mm	3 - 4, 4 - 5, 5 - 6 mm	4, 5, 6 mm
7089-03-012	0,004 mm	6 - 12 mm	6 - 8, 8 - 10, 10 - 12 mm	6, 8, 10 mm
7089-03-020	0,004 mm	12 - 20 mm	12 - 16, 16 - 20 mm	16 mm
7089-03-040	0,004 mm	20 - 40 mm	20 - 25, 25 - 30, 30 - 40 mm	25, 40 mm
7089-03-100	0,005 mm	40 - 100 mm	40 - 50, 50 - 63, 62 - 75, 75 - 88, 87 - 100 mm	40, 62, 87 mm

7089-03-003, 7089-03-006 - pouze 2 doteky | iba 2 dotyky | tylko dwa akcenty

Mikrometr třídotekový (dutinoměr), NOVÝ MODEL V HLINÍKOVÉM KUFRU

Mikrometer trojdotkový (dutinomer), NOVÝ MODEL V HLINÍKOVOM KUFRI

Średnicówka mikrometryczna do małych otworów, NOWY MODEL W ALUMINIOWEJ OBUDOWIE

02 - 12  
0,001

016 - 300  
0,005

DIN  
863



CODE			0
7089-02-002	0,001 mm	2 - 2,5 mm	2,5 mm
7089-02-003	0,001 mm	2,5 - 3 mm	2,5 mm
7089-02-004	0,001 mm	3 - 4 mm	4 mm
7089-02-005	0,001 mm	4 - 5 mm	5 mm
7089-02-006	0,001 mm	5 - 6 mm	6 mm
7089-02-008	0,001 mm	6 - 8 mm	6 mm
7089-02-010	0,001 mm	8 - 10 mm	8 mm
7089-02-012	0,001 mm	10 - 12 mm	10 mm
7089-02-016	0,005 mm	12 - 16 mm	16 mm
7089-02-020	0,005 mm	16 - 20 mm	16 mm
7089-02-025	0,005 mm	20 - 25 mm	25 mm
7089-02-030	0,005 mm	25 - 30 mm	25 mm
7089-02-040	0,005 mm	30 - 40 mm	40 mm
7089-02-050	0,005 mm	40 - 50 mm	40 mm
7089-02-063	0,005 mm	50 - 63 mm	62 mm
7089-02-075	0,005 mm	62 - 75 mm	62 mm
7089-02-088	0,005 mm	75 - 88 mm	87 mm
7089-02-100	0,005 mm	87 - 100 mm	87 mm
7089-02-125	0,005 mm	100 - 112,5 / 112,5 - 125 mm	-
7089-02-150	0,005 mm	125 - 137,5 / 137,5 - 150 mm	-
7089-02-175	0,005 mm	150 - 162,5 / 162,5 - 175 mm	-
7089-02-200	0,005 mm	175 - 187,5 / 187,5 - 200 mm	-
7089-02-225	0,005 mm	200 - 215,5 / 212,5 - 225 mm	-
7089-02-250	0,005 mm	225 - 237,5 / 237,5 - 250 mm	-
7089-02-275	0,005 mm	250 - 262,5 / 262,5 - 275 mm	-
7089-02-300	0,005 mm	275 - 287,5 / 287,5 - 300 mm	-

Mikrometry jsou dodávány včetně prodloužení  
100 mm (do pr: 12 mm) nebo 150 mm (od pr: 12mm)

Mikrometre sú dodávané vrátane predĺženia  
100 mm (do pr: 12 mm) alebo 150 mm (od pr: 12mm)

Mikrometry są dostarczane wraz z przedłużeniem  
100 mm (do pr: 12 mm) lub 150 mm (od śred. 12 mm)

DALŠÍ ROZMĚRY NA ZAKÁZKU  
ĎALŠIE ROZMERY NA ZÁKAZKU  
INNE WYMIARY NA ZAMÓWIENIE



## Mikrometry | Mikrometre | Mikrometry

Mikrometr třídotekový (dutinoměr) digitální - Al box, SADA  
 Mikrometer trojdotkový (dutinomer) digitální - Al box, SADA  
 Średnicówka mikrometryczna trójpunktowa elektroniczna - Al box, ZESTAW



0,001



CODE			prodl.   predí.   przedł.	0
7090-03-003	0,001 / 0,004 mm	2 - 3 mm	2 - 2,5, 2,5 - 3 mm	2,5 mm
7090-03-006	0,001 / 0,004 mm	3 - 6 mm	3 - 4, 4 - 5, 5 - 6 mm	4, 5, 6 mm
7090-03-012	0,001 / 0,004 mm	6 - 12 mm	6 - 8, 8 - 10, 10 - 12 mm	6, 8, 10 mm
7090-03-020	0,001 / 0,004 mm	12 - 20 mm	12 - 16, 16 - 20 mm	16 mm
7090-03-050	0,001 / 0,004 mm	20 - 50 mm	20 - 25, 25 - 30, 30 - 40 mm	25, 40 mm
7090-03-100	0,001 / 0,005 mm	50 - 100 mm	20 - 25, 25 - 30, 30 - 40, 40 - 50 mm	62, 87 mm

7090-03-003, 7090-03-006 - pouze 2 doteky | iba 2 dotyky | tylko dwa akcenty

Mikrometr třídotekový (dutinoměr) digitální - Al box  
 Mikrometer trojdotkový (dutinomer) digitální - Al box  
 Średnicówka mikrometryczna trójpunktowa elektroniczna - Al box



0,001



CODE			0
7090-02-002	0,001 / 0,004 mm	2 - 2,5 mm	2,5 mm
7090-02-003	0,001 / 0,004 mm	2,5 - 3 mm	2,5 mm
7090-02-004	0,001 / 0,004 mm	3 - 4 mm	4 mm
7090-02-005	0,001 / 0,004 mm	4 - 5 mm	5 mm
7090-02-006	0,001 / 0,004 mm	5 - 6 mm	6 mm
7090-02-008	0,001 / 0,004 mm	6 - 8 mm	6 mm
7090-02-010	0,001 / 0,004 mm	8 - 10 mm	8 mm
7090-02-012	0,001 / 0,004 mm	10 - 12 mm	10 mm
7090-02-016	0,001 / 0,004 mm	12 - 16 mm	16 mm
7090-02-020	0,001 / 0,004 mm	16 - 20 mm	16 mm
7090-02-025	0,001 / 0,004 mm	20 - 25 mm	25 mm
7090-02-030	0,001 / 0,004 mm	25 - 30 mm	25 mm
7090-02-040	0,001 / 0,004 mm	30 - 40 mm	40 mm
7090-02-050	0,001 / 0,005 mm	40 - 50 mm	40 mm
7090-02-063	0,001 / 0,005 mm	50 - 63 mm	62 mm
7090-02-075	0,001 / 0,005 mm	62 - 75 mm	62 mm
7090-02-088	0,001 / 0,005 mm	75 - 88 mm	87 mm
7090-02-100	0,001 / 0,005 mm	87 - 100 mm	87 mm
7090-02-125	0,001 / 0,005 mm	100 - 112,5 / 112,5 - 125 mm	-
7090-02-150	0,001 / 0,005 mm	125 - 137,5 / 137,5 - 150 mm	-
7090-02-175	0,001 / 0,005 mm	150 - 162,5 / 162,5 - 175 mm	-
7090-02-200	0,001 / 0,005 mm	175 - 187,5 / 187,5 - 200 mm	-
7090-02-225	0,001 / 0,007 mm	200 - 215,5 / 212,5 - 225 mm	-
7090-02-250	0,001 / 0,007 mm	225 - 237,5 / 237,5 - 250 mm	-
7090-02-275	0,001 / 0,007 mm	250 - 262,5 / 262,5 - 275 mm	-
7090-02-300	0,001 / 0,007 mm	275 - 287,5 / 287,5 - 300 mm	-

Mikrometry jsou dodávány včetně prodloužení  
 100 mm (do pr: 12 mm) nebo 150 mm (od pr: 12 mm)

Mikrometre sú dodávané vrátane predĺženia  
 100 mm (do pr: 12 mm) alebo 150 mm (od pr: 12 mm)

Mikrometry są dostarczane wraz z przedłużeniem  
 100 mm (do pr:12 mm) lub 150 mm (od śred. 12 mm)

Mikrometry malých průměrů (do pr: 6 mm)  
 jsou dodávány pouze se 2 dotyky

Mikrometre malých priemerov (do pr: 6 mm)  
 sú dodávané iba s 2 dotykmi

Mikrometry malých średnicach (do śred. 6 mm) są  
 dostarczane tylko z dwoma akcentami

## Mikrometry | Mikrometre | Mikrometry

Mikrometr dutinový (dutinoměr) - analogový úchylkoměr  
 Mikrometer dutinový (dutinomer) - analogový odchýlkomer  
 Średnicówka czujnikowa dwupunktowa - analogowa

**DIN**  
863



CODE		
7110-0	0,01 mm	6 - 10 mm
7110-1	0,01 mm	10 - 18 mm
7110-2	0,01 mm	18 - 35 mm
7110-3	0,01 mm	35 - 50 mm
7110-5	0,01 mm	50 - 160 mm
7110-6	0,01 mm	160 - 250 mm
7110-7	0,01 mm	250 - 450 mm

Mikrometr dutinový (dutinoměr) - digitální úchylkoměr  
 Mikrometer dutinový (dutinomer) - digitálny odchýlkomer  
 Średnicówka czujnikowa dwupunktowa - elektroniczna

**DIN**  
863



CODE		
7110-80	0,001 mm	6 - 10 mm
7110-81	0,001 mm	10 - 18 mm
7110-82	0,01 mm	18 - 35 mm
7110-83	0,01 mm	35 - 50 mm
7110-85	0,01 mm	50 - 160 mm
7110-86	0,01 mm	160 - 250 mm
7110-87	0,01 mm	250 - 450 mm

Mikrometr dutinový (dutinoměr) - analogový úchylkoměr  
 Mikrometer dutinový (dutinomer) - analogový odchýlkomer  
 Średnicówka czujnikowa dwupunktowa - analogowa

**DIN**  
863



CODE		
7110-90	0,001 mm	6 - 10 mm
7110-91	0,001 mm	10 - 18 mm
7110-92	0,001 mm	18 - 35 mm
7110-93	0,001 mm	35 - 50 mm
7110-94	0,001 mm	50 - 160 mm
7110-95	0,001 mm	160 - 250 mm

Mikrometrické odpichy  
 Mikrometrické odpichy  
 Średnicówka mikrometryczna składana

**DIN**  
863



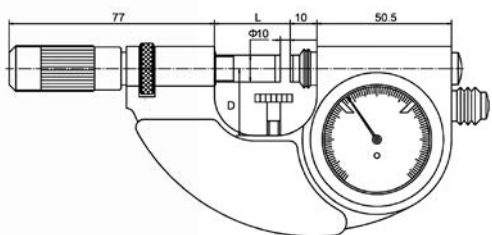
CODE		
7125-12	0,01 mm	50 - 75 mm
7125	0,01 mm	50 - 600 mm
7125-3	0,01 mm	100 - 2100 mm
7125-1	nástavec   nástavec   przedłużenie 200 mm	
7125-2	nástavec   nástavec   przedłużenie 100 mm	



## Mikrometry | Mikrometre | Mikrometry

Pasometr - Profesional  
 Pasameter - Profesional  
 Mikrometr z czujnikiem - Profesional

**DIN**  
863



CODE	L [mm]	D [mm]		
7126-02-025	28,5	25,0	0,001 mm	0 - 25 mm
7126-02-050	53,5	35,0	0,001 mm	25 - 50 mm
7126-02-075	78,5	47,5	0,001 mm	50 - 75 mm
7126-02-100	103,5	60,0	0,001 mm	75 - 100 mm

Dodáváno včetně protokolu o přeměření  
 Dodávané vrátane protokolu o premeraní  
 Dostarczane wraz z protokołem z przeszacowania

Pasometr (mikropasometr)  
 Pasameter (mikropasameter)  
 Mikrometr z czujnikiem

**DIN**  
863



CODE		
7126	0,001 mm	0 - 25 mm
7126-1	0,001 mm	25 - 50 mm
7126-2	0,001 mm	50 - 75 mm
7126-3	0,001 mm	75 - 100 mm

Mikrometrický hloubkoměr  
 Mikrometerický hĺbkomer  
 Głębokościomierz mikrometryczny

**DIN**  
863

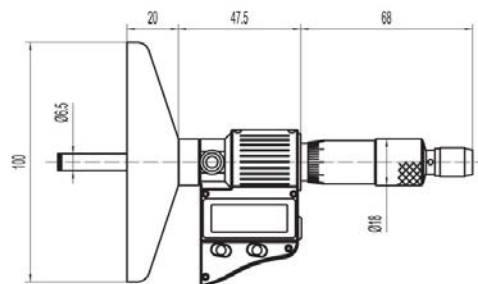


7103-02-025



7103

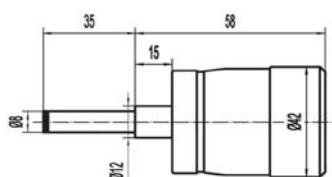
CODE			
7103	0,01 mm	0 - 100 mm	analog
7103-02-025	0,001 mm	0 - 25 mm	digital



## Mikrometry | Mikrometre | Mikrometry

Mikrometrická hlavice  
Mikrometrická hlavica  
Śruba mikrometryczna

**DIN**  
863



CODE			
7120	0,01 mm	0 - 25 mm	
7120-02-025	0,01 mm	0 - 25 mm	krátké prov.   krátke prev.   wersja skrócona

## Svinovací metry | Zvinovacie metre | Miary zwijane

Svinovací metr KINEX - doporučujeme pro kalibrace  
Zvinovací meter KINEX - doporučujeme pre kalibrácie  
Miara zwijana KINEX - zalecana do wzorcowania

**II**  
class

**ČSN**  
25 1141



CODE		
8001	2 m	13 mm
8002	3 m	13 mm
8003	5 m	16 mm

Svinovací metr KINEX  
Zvinovací meter KINEX  
Miara zwijana KINEX

**I**  
class



CODE		
8002-02-003	3 m	13 mm
8002-02-005	5 m	19 mm
8002-02-008	8 m	25 mm
8002-02-010	10 m	25 mm

## Svinovací metry | Zvinovacie metre | Miary zwijane

Svinovací metr KINEX Speciál  
Zvinovací meter KINEX Špeciál  
Miara zwijana KINEX Special



CODE	— —	↔
8001-3	2 m	13 mm
8002-3	3 m	13 mm
8003-3	5 m	19 mm
8004-3	8 m	25 mm

Svinovací metr KOMELON - SELF LOCK, otěruvzdorná páska  
Zvinovací meter KOMELON - SELF LOCK, oteruvzdorná páska  
Miara zwijana KOMELON - SELF LOCK, taśma ścieranie



CODE	— —	↔
8039-3	3 m	16 mm
8039-5	5 m	19 mm

Svinovací metr KOMELON - PRO ERGO, otěruvzdorná páska  
Zvinovací meter KOMELON - PRO ERGO, oteruvzdorná páska  
Miara zwijana KOMELON - PRO ERGO, taśma ścieranie



CODE	— —	↔
8040-1	2 m	16 mm
8040-2	3 m	16 mm
8040-3	5 m	19 mm
8040-4	8 m	25 mm

Svinovací metr KOMELON, ECO PEN  
Zvinovací meter KOMELON, ECO PEN  
Miara zwijana KOMELON, ECO PEN



CODE	— —	↔
8041-2	3 m	16 mm
8042-2	5 m	19 mm
8043-2	8 m	25 mm
8040-4	8 m	25 mm
8004-2-1	10 m	25 mm

## Svinovací metry | Zvinovacie metre | Miary zwijane

Svinovací metr FESTA - EEC cert., aut. brzda (autolock), pogumování  
 Zvinovací meter FESTA - EEC cert., aut. brzda (autolock), pogumovanie  
 Miara zwijana FESTA - EEC certyfikat, autolock, guma

Svinovací metr FESTA, pogumovaný s magnetem  
 Zvinovací meter FESTA, pogumovaný s magnetom  
 Miara zwijana FESTA, gumowany z magnesem



CODE	Length	Width
8044-20	3 m	16 mm
8044-21	5 m	19 mm
8044-22	7,5 m	25 mm



CODE	Length	Width
8044-10	2 m	16 mm
8044-11	3 m	16 mm
8044-12	5 m	19 mm
8044-13	7,5 m	25 mm
8044-14	10 m	25 mm

Diametr - svinovací metr pro měření průměru  
 Diameter - zvinovací meter pre meranie priemeru  
 Diametr - pomiar średnicy





CODE	Length	Width
8005	2 m	10 mm



## Svinovací metry | Zvinovacie metre | Miary zwijane



Svinovací metr JOHNEY  
Zvinovací meter JOHNEY  
Miara zwijana JOHNEY



CODE		
8040	2 m	13 mm
8041	3 m	13 mm
8042	5 m	13 mm
8042-1	5 m	19 mm
8043	7,5 m	19 mm



Svinovací metr FESTA - velké číslice  
Zvinovací meter FESTA - velké číslice  
Miara zwijana FESTA - wielkie liczby



CODE		
8044-15	2 m	16 mm
8044-16	3 m	19 mm
8044-17	5 m	19 mm

Svinovací metr KINEX HOBBY LINE II  
Zvinovací meter KINEX HOBBY LINE II  
Miara zwijana KINEX HOBBY LINE II



CODE		
8001-2	2 m	13 mm
8002-2	3 m	13 mm
8003-2	5 m	19 mm
8004-2	7,5 m	25 mm
8004-2-1	10 m	25 mm

## Pásma | Zvinovacie metre | Miary zwijane

Pásma KINEX - ocelová páska, pro kalibrace  
 Pásma KINEX - ocelová páska, pre kalibrácie  
 Taśma stalowa zalecana do wzorcowania

**ČSN**  
25 1150 **II**  
class



CODE	Length	Width
8010	10 m	13 mm
8011	20 m	13 mm
8012	25 m	13 mm
8013	30 m	13 mm
8014	50 m	13 mm

Pásma KINEX - ocelová páska, polyamid úprava  
 Pásma KINEX - ocelová páska, polyamid úprava  
 Taśma stalowa KINEX - polyamid

**I**  
class



CODE	Length	Width
8017-02-030	30 m	13 mm
8017-02-050	50 m	13 mm

Pásma KINEX s rukojetí, ocelová páska  
 Pásma KINEX s rúčkou, ocelová páska  
 Taśma stalowa KINEX z uchwytem

**ČSN**  
25 1151 **II**  
class



CODE	Length	Width
8017	10 m	13 mm
8018	20 m	13 mm
8019	25 m	13 mm
8020	30 m	13 mm
8021	50 m	13 mm

Pásma KOMELON ve vidlici, sklo-laminátová el. nevodivá páska  
 Pásma KOMELON vo vidlici, sklo-laminátová el. nevodivá páska  
 Taśma KOMELON w widelkach, szkło - laminat, elektr. nieprzewodzący



CODE	Length	Width
8054-0	30 m	13 mm
8054-1	50 m	13 mm
8054	100 m	13 mm

## Pásma | Zvinovacie metre | Miary zwijane

Pásma KOMELON - sklo-laminátová páska  
 Pásma KOMELON - sklo-laminátová páska  
 Taśma KOMELON szkło - laminat



CODE		
8045	10 m	13 mm
8046	20 m	13 mm
8047	30 m	13 mm
8048	50 m	13 mm

Pásma KOMELON, ocelová páska  
 Pásma KOMELON, ocelová páska  
 Taśma stalowa KOMELON



CODE		
8055	10 m	10 mm
8055-1	20 m	10 mm
8055-2	30 m	10 mm

Pásma FESTA s výklopným háčkom, ocelová páska  
 Pásma FESTA s výklopným háčkom, ocelová páska  
 Taśma stalowa FESTA z hakiem



CODE		
8044-35-010	10 m	10 mm
8044-35-020	20 m	10 mm
8044-35-030	30 m	10 mm
8044-35-050	50 m	10 mm

Pásma KINEX Hobby line I, ocelová páska  
 Pásma KINEX Hobby line I, ocelová páska  
 Taśma stalowa KINEX - HOBBY LINE I



CODE		
8050	10 m	10 mm
8051	20 m	10 mm
8052	30 m	10 mm
8053	50 m	10 mm

Páska s mm dělením rovná ke strojům 3m  
 Páska s mm delením rovná ku strojom 3m  
 Taśma z mm podziałką 3m



CODE		
8002-10	3 m	13 mm

Na zakázku nabízime dodání pásky v různých délkách, v bílém nebo žlutém provedení, se stupnicí zleva doprava i zprava doleva.

Na zakázku ponúkame dodanie pásky v rôznych dĺžkach, v bielom alebo žltom prevedení, so stupnicou zľava doprava i sprava doľava.

Oferujemy niestandardowe taśmy przesyłka w różnych długościach, w kolorze białym lub żółtym wersji ze skalą od lewej do prawej i od prawej do lewej.



## Sady | Sady | Zestawy

Prezentační sada v boxu  
Prezentačná sada v boxe  
Prezentacja ustawiony w opakowaniu



CODE

7171-01-006

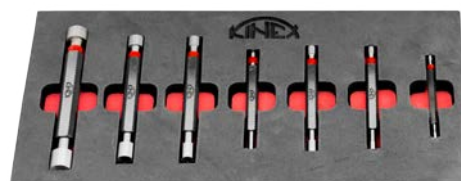
sada obsahuje:	6040-27-150	7030-27-030
sada obsahuje:	6040-05-150	7030-05-025
zestaw zawiera:	1155-05-010	4026-28-006

Sada mezních válečkových kalibrů  
Sada mezných valčekových kalibrov  
Zestaw - Sprawdziany graniczne do gwintów metrycznych

NEW

CODE

92000-H7-12



sada obsahuje:	92003H7	3H7
sada obsahuje:	92004H7	4H7
zestaw zawiera:	92005H7	5H7
	92006H7	6H7
	92008H7	8H7
	92010H7	10H7
	92012H7	12H7

Sada mezních závitových kroužků  
Sada mezných závitových krůžkov  
Zestaw - Granice gwintowane pierścienie

NEW



CODE

94000-6g-012

sada obsahuje:	94003-6gD	M3
sada obsahuje:	94004-6gD	M4
zestaw zawiera:	94005-6gD	M5
	94006-6gD	M6
	94008-6gD	M8
	94010-6gD	M10
	94012-6gD	M12

Sada mezních závitových trnů  
Sada mezných závitových trňov  
Zestaw - Limity szpilki gwintowane

NEW



CODE

93000-6H-012


sada obsahuje:	93003-6H	M3
sada obsahuje:	93004-6H	M4
zestaw zawiera:	93005-6H	M5
	93006-6H	M6
	93008-6H	M8
	93010-6H	M10
	93012-6H	M12




## Kalibry | Kalibre | Sprawdziany

Nastavovací kroužek DIN2250C  
 Nastavovací krúžok DIN2250C  
 Sprawdzian pierścieniowy DIN2250C



CODE	
91003	D 3 mm
91004	D 4 mm
91005	D 5 mm
91006	D 6 mm
91007	D 7 mm
91008	D 8 mm
91009	D 9 mm
91010	D 10 mm
91011	D 11 mm
91012	D 12 mm
91013	D 13 mm
91014	D 14 mm
91015	D 15 mm
91016	D 16 mm
91017	D 17 mm
91018	D 18 mm
91019	D 19 mm
91020	D 20 mm
91022	D 22 mm
91024	D 24 mm
91025	D 25 mm
91026	D 26 mm
91028	D 28 mm
91030	D 30 mm
91032	D 32 mm
91034	D 34 mm
91036	D 36 mm
91038	D 38 mm

CODE	
91040	D 40 mm
91042	D 42 mm
91044	D 44 mm
91045	D 45 mm
91046	D 46 mm
91050	D 50 mm
91055	D 55 mm
91060	D 60 mm
91065	D 65 mm
91070	D 70 mm
91075	D 75 mm
91080	D 80 mm
91085	D 85 mm
91090	D 90 mm
91095	D 95 mm
91100	D 100 mm
91112,5	D 112,5 mm
91125	D 125 mm
91137,5	D 137,5 mm
91150	D 150 mm
91162,5	D 162,5 mm
91175	D 175 mm
91187,5	D 187,5 mm
91200	D 200 mm
91225	D 225 mm
91250	D 250 mm
91275	D 275 mm

## Kalibry | Kalibre | Sprawdziany

Mezní válečkový kalibr DIN 7162, DIN 7164  
 Medzný valčekový kaliber DIN 7162, DIN 7164  
 Sprawdzian graniczny tłoczkowy DIN 7162, DIN 7164



Řada kalibrů H8 skladem  
 Rad kalibrov H8 skladom  
 Kalibry serii H8 w magazynie

CODE	
92002H7	D 2 H 7
92003H7	D 3 H 7
92004H7	D 4 H 7
92005H7	D 5 H 7
92006H7	D 6 H 7
92007H7	D 7 H 7
92008H7	D 8 H 7
92009H7	D 9 H 7
92010H7	D 10 H 7
92011H7	D 11 H 7
92012H7	D 12 H 7
92013H7	D 13 H 7
92014H7	D 14 H 7
92015H7	D 15 H 7
92016H7	D 16 H 7
92017H7	D 17 H 7
92018H7	D 18 H 7
92019H7	D 19 H 7
92020H7	D 20 H 7
92021H7	D 21 H 7
92022H7	D 22 H 7
92023H7	D 23 H 7
92024H7	D 24 H 7
92025H7	D 25 H 7
92026H7	D 26 H 7
92027H7	D 27 H 7
92028H7	D 28 H 7

CODE	
92030H7	D 30 H 7
92032H7	D 32 H 7
92033H7	D 33 H 7
92034H7	D 34 H 7
92035H7	D 35 H 7
92036H7	D 36 H 7
92037H7	D 37 H 7
92038H7	D 38 H 7
92040H7	D 40 H 7
92042H7	D 42 H 7
92044H7	D 44 H 7
92045H7	D 45 H 7
92046H7	D 46 H 7
92047H7	D 47 H 7
92048H7	D 48 H 7
92050H7	D 50 H 7
92052H7	D 52 H 7
92055H7	D 55 H 7
92060H7	D 60 H 7
92065H7	D 65 H 7
92070H7	D 70 H 7
92075H7	D 75 H 7
92080H7	pár   pár   para D 80 H 7
92085H7	pár   pár   para D 85 H 7
92090H7	pár   pár   para D 90 H 7
92095H7	pár   pár   para D 95 H 7
92100H7	pár   pár   para D 100 H 7

## Kalibry | Kalibre | Sprawdziany

Mezní závitový trn - Metrický závit M, DIN 13  
 Trn medzný závitový - Metrický závit M DIN 13  
 Sprawdzian graniczny do gwintów metrycznych M, DIN 13

Mezní závitový trn - trubkový závit G, DIN EN ISO 228  
 Medzný závitový trn - rúrkový závit G, DIN EN ISO 228  
 Sprawdzian graniczny do gwintów rurowych G, DIN EN ISO 228



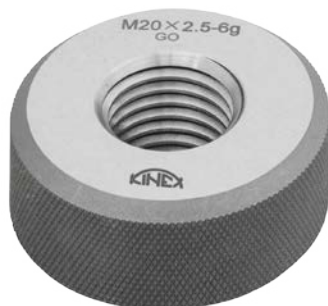
CODE	
93002-6H	D M2- 6H
93002-5-6H	D M2,5- 6H
93003-6H	D M3- 6H
93003-5-6H	D M3,5- 6H
93004-6H	D M4- 6H
93005-6H	D M5- 6H
93006-6H	D M6- 6H
93008-6H	D M8-6H
93010-6H	D M10- 6H
93012-6H	D M12- 6H
93014-6H	D M14- 6H
93016-6H	D M16- 6H
93018-6H	D M18- 6H
93020-6H	D M20- 6H
93022-6H	D M22- 6H
93024-6H	D M24- 6H
93027-6H	D M27- 6H
93030-6H	D M30- 6H
93033-6H	D M33- 6H
93036-6H	D M36- 6H
93042-6H	D M42- 6H
93045-6H	D M45- 6H
93048-6H	D M48- 6H

CODE	
93301	G 1/16"
93302	G 1/8"
93303	G 1/4"
93304	G 3/8"
93305	G 1/2"
93306	G 5/8"
93307	G 3/4"
93308	G 7/8"
93309	G 1"
93310	G 1 1/8"
93311	G 1 1/4"
93312	G 1 1/2"
93313	G 1 3/4"
93314	G 2"
93315	G 2 1/4"
93316	G 2 1/2"
93317	G 2 3/4"
93318	G 3"

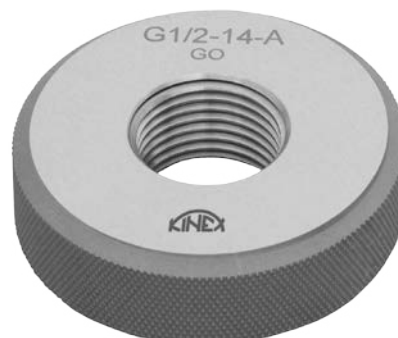
**Jemné stoupání závitových kalibrů skladem**  
**Jemné stúpanie závitových kalibrov skladom**  
**Manometry gwint drobnozwojowy w magazynie**

## Kalibry | Kalibre | Sprawdziany

Mezní závitový kroužek - dobrý, DIN 13  
 Mezný závitový krůžok - dobrý, DIN 13  
 Sprawdzian pierścieniowy do gwintów metrycznych - przechodni, DIN 13



Mezní závitový kroužek - trubkový závit G, dobrý, DIN EN ISO 228  
 Mezný závitový krůžok - rúrkový závit G, dobrý, DIN EN ISO 228  
 Sprawdzian do gwintów metrycznych G - przechodni, DIN EN ISO 228



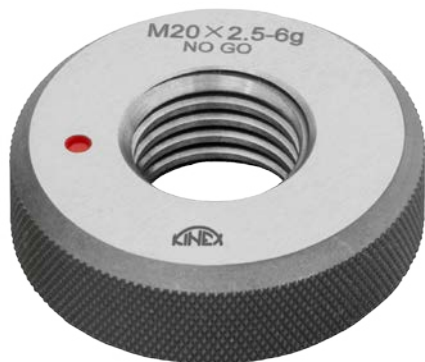
CODE	
94002-6gD	D M2-6g
94002-5-6gD	D M2,5-6g
94003-6gD	D M3-6g
94003-5-6gD	D M3,5-6g
94004-6gD	D M4-6g
94005-6gD	D M5-6g
94006-6gD	D M6-6g
94008-6gD	D M8-6g
94010-6gD	D M10-6g
94012-6gD	D M12-6g
94014-6gD	D M14-6g
94016-6gD	D M16-6g
94018-6gD	D M18-6g
94020-6gD	D M20-6g
94022-6gD	D M22-6g
94024-6gD	D M24-6g
94027-6gD	D M27-6g
94030-6gD	D M30-6g
94033-6gD	D M33-6g
94036-6gD	D M36-6g
94042-6gD	D M42-6g
94045-6gD	D M45-6g
94048-6gD	D M48-6g

CODE	
94301D	G 1/16"
94302D	G 1/8"
94303D	G 1/4"
94304D	G 3/8"
94305D	G 1/2"
94306D	G 5/8"
94307D	G 3/4"
94308D	G 7/8"
94309D	G 1"
94310D	G 1 1/8"
94311D	G 1 1/4"
94312D	G 1 1/2"
94313D	G 1 3/4"
94314D	G 2"
94315D	G 2 1/4"
94316D	G 2 1/2"
94317D	G 2 3/4"
94318D	G 3"

**Jemné stoupání kalibrů skladem**  
**Jemné stúpanie kalibrov skladom**  
**Manometry drobnozwojowy w magazynie**

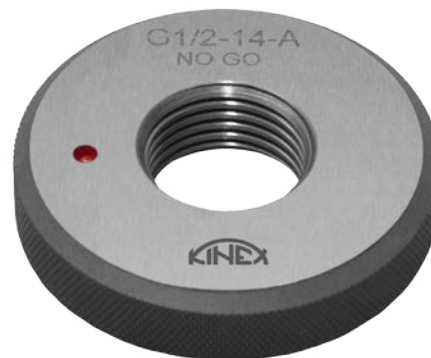
## Kalibry | Kalibre | Sprawdziany

Mezní závitový kroužek - zmetkový, DIN 13  
 Mezný závitový krúžok - zmetkový, DIN 13  
 Sprawdzian pierścieniowy do gwintów metrycznych - nieprzechodni, DIN 13



CODE	
94002-6gZ	D M2-6g
94002-5-6gZ	D M2,5-6g
94003-6gZ	D M3-6g
94003-5-6gZ	D M3,5-6g
94004-6gZ	D M4-6g
94005-6gZ	D M5-6g
94006-6gZ	D M6-6g
94008-6gZ	D M8-6g
94010-6gZ	D M10-6g
94012-6gZ	D M12-6g
94014-6gZ	D M14-6g
94016-6gZ	D M16-6g
94018-6gZ	D M18-6g
94020-6gZ	D M20-6g
94022-6gZ	D M22-6g
94024-6gZ	D M24-6g
94027-6gZ	D M27-6g
94030-6gZ	D M30-6g
94033-6gZ	D M33-6g
94036-6gZ	D M36-6g
94042-6gZ	D M42-6g
94045-6gZ	D M45-6g
94048-6gZ	D M48-6g

Mezní závitový kroužek - trubkový závit G, zmetkový, DIN EN ISO 228  
 Mezný závitový krúžok - rúrkový závit G, zmetkový, DIN EN ISO 228  
 Sprawdzian do gwintów metrycznych G - nieprzechodni, DIN EN ISO 228



CODE	
94301Z	G 1/16"
94302Z	G 1/8"
94303Z	G 1/4"
94304Z	G 3/8"
94305Z	G 1/2"
94306Z	G 5/8"
94307Z	G 3/4"
94308Z	G 7/8"
94309Z	G 1"
94310Z	G 1 1/8"
94311Z	G 1 1/4"
94312Z	G 1 1/2"
94313Z	G 1 3/4"
94314Z	G 2"
94315Z	G 2 1/4"
94316Z	G 2 1/2"
94317Z	G 2 3/4"
94318Z	G 3"

Široký sortiment kalibrů skladem - nestandardní kalibry na poptávku

Široký sortiment kaliberů skladom - neštandardné kalibre na dopyt

Szeroki asortyment kalibrach w magazynie - niestandardowe mierniki na żądanie

**M, G, BSW, UNC, UNF, UNEF, TR, Pg, Rp / R, NPT, NPTF, ...**

## Piktogramy



Stupeň krytí  
Stupeň krytia  
Stopień ochrony



Vyrobene dle české technické normy  
Vyrobene podľa českej technickej normy  
Wyprodukowane przez czeskich norm technicznych



Vyrobene dle německé národní normy  
Vyrobene podľa nemeckej národnej normy  
Wyprodukowane zgodnie z niemieckimi normami krajowymi



Vyrobene dle podnikové normy KINEX  
Vyrobene podľa podnikovej normy KINEX  
Wyprodukowane zgodnie ze standardami firmy KINEX



Vyrobene z nerezové oceli  
Vyrobene z nerezovej ocele  
Wyprodukowane ze stali nierdzewnej



Vyrobene ze slitiny hliníku  
Vyrobene zo zliatiny hliníka  
Wyprodukowane ze stopu aluminium



Třída přesnosti  
Trieda presnosti  
Klasa dokładności



Rozlišení 0,01  
Rozlišenie 0,01  
Rozdzielczość 0,01



Rozlišení 0,001  
Rozlišenie 0,001  
Rozdzielczość 0,001



Rychloposuv 2mm / ot.  
Rýchloposuv 2mm / ot.  
Bieg szybki 2mm / zakręt



Rozměry šířka x výška x hloubka  
Rozmery šírka x výška x hĺbka  
Wymiary szerokość x wysokość x głębokość



Rozsah měření  
Rozsah merania  
Zakres pomiarowy



Rozlišení  
Rozlišenie  
Rozdzielczość



Průřez  
Prierez  
Przekrój



Nestandardní přeprava  
Neštandardná preprava  
Niestandardowa transport



Magnetické upínání  
Magnetické upínanie  
Uchwyt magnetyczny



Novinka  
Novinka  
Aktualności

e-shop: <https://shop.kinexmeasuring.com>

Aktuální katalog a ceník včetně kalibrací najdete na [www.kinexmeasuring.com](http://www.kinexmeasuring.com)

Fotografie výrobků nemusí vždy odpovídat provedení výrobku z důvodu technické obměny sortimentu.

Tiskové chyby vyhrazeny.

Aktuálny katalog a cenník vrátane kalibrácií nájdete na [www.kinexmeasuring.com](http://www.kinexmeasuring.com)

Fotografie výrobkov nemusia vždy zodpovedať prevedeniu výrobku z dôvodu technickej obmeny sortimentu.

Tlačové chyby vyhradené.

Aktualny katalog i cennik dostępny na [www.kinexmeasuring.com](http://www.kinexmeasuring.com)

Z powodu różnych wykonań poszczególnych narzędzi, ich zdjęcia nie zawsze odpowiadają rzeczywistemu wyglądowi

Literówki są zastrzeżone.



EUROPEAN UNION  
European Regional Development Fund  
Operational Programme Enterprise  
and Innovations for Competitiveness



## Rejstřík | Register | Zarejestrować

1001-02-030	2	1039-14-100	5	1047-74	11	1126	15	1155-35-001	20	3039-02-130	28
1001-02-050	2	1039-14-150	5	1047-75	11	1127	15	1155-35-010	20	3039-02-188	28
1001-02-100	2	1039-14-200	5	1047-801	11	1129-1	14	1155-7	21	3039-02-280	28
1001-02-150	2	1039-17-050	5	1047-802	11	1130	14	1156-02-010	21	3039-02-375	28
1001-02-200	2	1039-17-075	5	1047-803	11	1131	14	1156-02-102	21	3039-02-500	28
1001-07-030	2	1039-17-100	5	1047-804	11	1131-07-100	14	1156-02-222	21	3039-02-750	28
1001-07-050	2	1039-17-150	5	1047-805	11	1132	14	1156-05-010	21	3040-02-045	28
1001-07-100	2	1039-17-200	5	1047-806	11	1133	14	1160	18	3040-03-045	28
1001-07-150	2	1039-22-050	5	1047-807	11	1134-0,005/D	15	1160-02-117	18	3042-02-900	28
1001-07-200	2	1039-22-075	5	1047-808	11	1134-0,01/D	15	2001	22	3042-03-900	28
1007-02-030	2	1039-22-100	5	1047-809	11	1134-0,02/D	15	2002	22	3044-02-160	28
1007-02-050	2	1039-22-150	5	1047-810	11	1134-0,03/D	15	2002-1	22	3045-02-630	28
1007-02-100	2	1039-22-200	5	1047-811	11	1134-0,04/D	15	2003	22	3045-03-630	28
1007-02-150	2	1041-02-030	8	1047-812	11	1134-0,05/D	15	2006	22	3046-02-180	28
1007-02-200	2	1041-02-040	8	1047-813	11	1134-0,06/D	15	2007	22	3047-02-710	28
1007-07-030	2	1041-02-063	8	1047-814	11	1134-0,07/D	15	2008	22	3047-03-710	28
1007-07-050	2	1041-02-100	8	1047-815	11	1134-0,08/D	15	2009	22	3048-02-315	28
1007-07-100	2	1041-02-120	8	1047-816	11	1134-0,09/D	15	2010	22	3049-06-315	29
1007-07-150	2	1041-02-160	8	1047-817	11	1134-0,10/D	15	2012	22	3049-06-355	29
1007-07-200	2	1041-02-210	8	1047-818	11	1134-0,12/D	15	2013	22	3049-06-400	29
1012-02-030	3	1041-02-216	8	1050-1	12	1134-0,15/D	15	2014	22	3049-06-500	29
1012-02-050	3	1041-12-040	8	1050-2	12	1134-0,18/D	15	2016	22	3049-06-560	29
1012-02-100	3	1041-12-063	8	1050-3	12	1134-0,20/D	15	2017	22	3049-06-620	29
1012-02-150	3	1041-12-100	8	1050-4	12	1134-0,25/D	15	2018	22	3049-06-630	29
1012-02-200	3	1041-12-120	8	1061-02-075	7	1134-0,30/D	15	2019	22	3049-06-710	29
1012-02-250	3	1041-12-160	8	1061-02-100	7	1134-0,35/D	15	2040-02-150	23	3049-06-900	29
1012-02-300	3	1041-80	9	1061-02-125	7	1134-0,40/D	15	2040-02-200	23	3049-08-100	29
1012-02-400	3	1041-82	9	1061-02-150	7	1134-0,45/D	15	2040-02-250	23	3049-08-110	29
1012-02-500	3	1041-84	9	1061-02-200	7	1134-0,50/D	15	2040-02-300	23	3049-08-120	29
1012-04-030	3	1041-86	9	1061-02-300	7	1134-0,55/D	15	2040-02-500	23	3049-08-130	29
1012-04-050	3	1041-88	9	1061-02-400	7	1134-0,60/D	15	2050-05-150	23	3049-08-145	29
1012-04-100	3	1041-90	9	1061-02-500	7	1134-0,65/D	15	2050-05-200	23	3049-08-160	29
1012-07-024	3	1042-02-030	8	1061-02-600	7	1134-0,70/D	15	2050-05-300	23	3049-08-200	29
1012-07-030	3	1042-02-040	8	1061-02-700	7	1134-0,75/D	15	2050-05-500	23	3049-08-210	29
1012-07-040	3	1042-02-060	8	1061-05-075	7	1134-0,80/D	15	2050-05-600	23	3049-08-220	29
1012-07-050	3	1042-02-080	8	1061-05-100	7	1134-0,85/D	15	2050-05-800	23	3049-08-240	29
1012-07-100	3	1042-02-100	8	1061-05-1000	7	1134-0,90/D	15	2050-25-150	23	3049-08-270	29
1012-07-150	3	1042-12-030	8	1061-05-125	7	1134-0,95/D	15	2050-25-200	23	3049-08-300	29
1012-07-200	3	1042-12-040	8	1061-05-150	7	1134-1,00/D	15	2050-25-300	23	3049-08-340	29
1017	4	1042-12-060	8	1061-05-200	7	1140	14	2051-05-150	24	3049-08-380	29
1018	4	1042-12-080	8	1061-05-300	7	1141	14	2051-05-200	24	3049-08-430	29
1019	4	1042-12-100	8	1061-05-400	7	1142	14	2051-05-300	24	3049-08-490	29
1020	4	1042-50	10	1061-05-500	7	1146	14	2051-05-500	24	3049-08-550	29
1021	4	1043-01-110	10	1061-05-600	7	1147	14	2070-02-150	24	3049-08-620	29
1022	4	1043-01-140	10	1061-05-700	7	1148	14	2070-02-200	24	3049-08-800	29
1022-0	4	1043-01-200	10	1089-02-120	13	1150	17	2070-02-250	24	3052	28
1022-02-030	4	1043-02-100	10	1089-02-200	13	1150-02-150	17	2070-02-300	24	3053	28
1022-02-050	4	1043-02-140	10	1089-02-250	13	1150-02-200	17	2074	25	3054	28
1022-02-100	4	1043-02-180	10	1089-07-120	13	1150-02-300	17	2074-1	25	3055	28
1022-1	4	1043-03-070	10	1089-07-200	13	1150-03-150	17	2075	25	3056	28
1023	4	1043-03-130	10	1089-07-250	13	1150-03-200	17	2075-1	25	3057	28
1023-02-030	4	1043-03-200	10	1089-07-315	13	1150-03-300	17	2078	25	3058	28
1023-02-050	4	1046-0	11	1092-02-254	13	1150-1	17	2078-1	25	3059	28
1023-02-100	4	1046-1	11	1092-02-268	13	1150-5	17	3001	25	3059-1	28
1023-02-150	4	1046-10	11	1093	13	1150-6	17	3002	25	3060	28
1023-02-200	4	1046-11	11	1093-20	13	1150-7	17	3014-02-020	26	4001	37
1024	4	1046-12	11	1094-1	12	1151	17	3014-02-030	26	4001-03-025	37
1025	4	1046-13	11	1094-10	12	1151-1	17	3014-02-050	26	4001-03-040	37
1026	4	1046-14	11	1094-11	12	1152	18	3014-02-100	26	4001-03-063	37
1027-07-050	3	1046-15	11	1094-2	12	1153	18	3020-02-030	26	4001-03-075	37
1027-07-100	3	1046-16	11	1094-3	12	1154-02-190	18	3020-02-050	26	4001-03-100	37
1033-12-050	7	1046-2	11	1094-6	12	1154-02-210	18	3020-02-060	26	4001-03-150	37
1033-12-075	7	1046-3	11	1094-8	12	1155-00-100	21	3022-05-020	26	4001-03-200	37
1033-22-100	7	1046-4	11	1095-1	12	1155-02-001	19	3022-05-030	26	4001-03-250	37
1033-22-150	7	1046-5	11	1119-10	14	1155-02-005	19	3022-05-050	26	4002	37
1033-22-200	7	1046-6	11	1120-02-010	16	1155-02-010	19	3022-05-060	26	4003	37
1038-02-050	6	1047-50	11	1120-02-012	16	1155-02-025	19	3022-05-080	26	4004	37
1039-02-050	5	1047-55	11	1120-02-013	16	1155-02-030	19	3022-05-100	26	4005	37
1039-02-075	5	1047-60	11	1120-02-014	16	1155-02-110	19	3025	27	4006-02-120	37
1039-02-100	5	1047-65	11	1120-02-015	16	1155-02-410	19	3025-2	27	4006-02-160	37
1039-02-150	5	1047-66	11	1120-02-016	16	1155-02-710	19	3025-3	27	4006-02-200	37
1039-02-200	5	1047-67	11	1120-05-011	16	1155-05-001	20	3025-4	27	4006-02-300	37
1039-12-050	5	1047-68	11	1120-07-020	16	1155-05-010	20	3026	27	4007-02-120	37
1039-12-075	5	1047-69	11	1121	15	1155-05-1001	20	3026-30	27	4007-02-160	37
1039-12-100	5	1047-70	11	1122	15	1155-052-001	20	3034	10	4007-02-200	37
1039-12-150	5	1047-71	11	1123	15	1155-052-010	20	3035	10	4007-02-300	37
1039-12-200	5	1047-72	11	1124	15	1155-25-001	21	3036	10	4010	35
1039-14-050	5	1047-73	11	1125	15	1155-25-010	21	3037	10	4011	35



## Rejstřík | Register | Zarejestrować

4012	35	4033-17-025	32	4042	34	6000-02-200	43	6024-3-150	46	6044-05-150	52
4013	35	4033-17-030	32	4043	34	6000-02-300	43	6040-01	54	6044-05-200	52
4014	35	4033-17-040	32	4045	34	6000-1	43	6040-02-150	50	6044-15-100	52
4015	35	4033-17-050	32	4046	34	6000-12-150	43	6040-02-200	50	6044-15-125	52
4016	35	4033-22-007	30	4047	34	6000-2	43	6040-02-300	50	6044-15-150	52
4020	35	4033-22-010	30	4048	34	6000-20	43	6040-05	54	6044-15-200	52
4021	35	4033-22-015	30	4049	34	6000-21	43	6040-05-100	49	6044-25-125	52
4022	35	4033-22-020	30	4051	34	6000-25	43	6040-05-150	49	6044-25-150	52
4023	35	4033-22-025	30	4052	34	6000-26	43	6040-05-151	49	6044-35-125	52
4024	35	4033-22-030	30	4053	34	6000-3	43	6040-05-200	49	6044-35-150	52
4025	35	4033-22-040	30	4054	34	6000-4	43	6040-05-300	49	6044-45-150	52
4025-1	35	4033-22-050	30	4055	34	6002	44	6040-05-900	49	6044-55-150	52
4026-02-006	33	4033-22-060	30	4056	34	6002-90-1	44	6040-05-900	58	6044-55-200	52
4026-02-007	33	4033-22-075	30	4057	34	6003	44	6040-05-901	49	7002	55
4026-02-010	33	4033-22-100	30	4057-1	34	6003-90-1	44	6040-05-901	58	7002-00-025	56
4026-02-015	33	4033-22-150	30	4057-2	34	6005-10	45	6040-1	54	7002-00-050	56
4026-02-020	33	4033-22-200	30	4057-3	34	6005-15	45	6040-14-150	50	7002-00-075	56
4026-02-025	33	4033-22-250	30	4058	35	6005-20	45	6040-14-200	50	7002-00-100	56
4026-02-030	33	4034	34	4059	35	6005-25	45	6040-14-300	50	7002-02-025	56
4026-02-040	33	4034-02-007	31	4060	35	6005-50	45	6040-15-150	51	7004	55
4026-02-050	33	4034-02-010	31	4061	35	6005-55	45	6040-15-200	51	7006	55
4026-02-060	33	4034-02-015	31	4061-1	35	6006-1	45	6040-15-300	51	7008	55
4026-12-006	33	4034-02-020	31	4062	38	6006-2	45	6040-2	50	7011	55
4026-12-007	33	4034-02-025	31	4062-1	38	6007-02-160	45	6040-25-150	49	7013	55
4026-12-010	33	4034-02-030	31	4062-2	38	6007-02-200	45	6040-25-200	49	7015	55
4026-12-015	33	4034-02-040	31	4062-3	38	6007-02-250	45	6040-25-300	49	7017	55
4026-12-020	33	4034-02-050	31	4062-4	38	6007-02-300	45	6040-25-500	49	7019	55
4026-12-025	33	4034-02-060	31	4062-5	38	6007-02-400	45	6040-27-150	48	7021	55
4026-12-030	33	4034-02-075	31	4063-10	38	6007-02-500	45	6040-27-200	48	7023	55
4026-12-040	33	4034-02-100	31	4063-11	38	6007-07-015	45	6040-27-300	48	7025	55
4026-12-050	33	4034-07-007	32	4063-12	38	6007-07-020	45	6040-27-900	48	7025-0	55
4026-12-060	33	4034-07-010	32	4063-13	38	6007-07-030	45	6040-35-150	54	7026	55
4026-12-250	33	4034-07-015	32	4063-14	38	6013-02-150	44	6040-35-200	54	7026-0	55
4026-28-006	33	4034-07-020	32	4080	38	6013-02-200	44	6040-35-300	54	7027	55
4031	36	4034-07-025	32	4085	38	6013-02-300	44	6040-35-400	54	7027-1	55
4031-04-020	36	4034-07-030	32	5017-02-050	39	6015-08-040	47	6040-35-500	54	7027-2	55
4031-04-025	36	4034-07-040	32	5017-02-065	39	6015-08-050	47	6040-35-600	54	7027-3	55
4031-04-030	36	4034-07-050	32	5017-02-150	39	6015-08-060	47	6040-45-150	54	7027-4	55
4032	36	4034-12-007	31	5022-01-025	42	6015-08-100	47	6040-45-200	54	7027-5	55
4032-04-020	36	4034-12-010	31	5022-02-030	42	6015-08-150	47	6040-45-300	54	7028-31	56
4032-04-025	36	4034-12-015	31	5022-03-020	42	6015-08-200	47	6040-45-400	54	7028-32	56
4032-04-030	36	4034-12-020	31	5022-03-035	42	6015-100	46	6040-45-500	54	7028-33	56
4033-02-007	30	4034-12-025	31	5022-03-060	42	6015-125	46	6040-45-600	54	7028-34	56
4033-02-010	30	4034-12-030	31	5022-03-075	42	6015-150	46	6040-55-150	53	7028-35	56
4033-02-015	30	4034-12-040	31	5022-04-035	42	6015-200	46	6040-55-151	53	7028-36	56
4033-02-020	30	4034-12-050	31	5022-04-080	42	6016-100	46	6040-55-200	53	7028-37	56
4033-02-025	30	4034-12-060	31	5050-02-150	40	6016-125	46	6040-55-300	53	7028-38	56
4033-02-030	30	4034-12-075	31	5050-02-200	40	6016-150	46	6040-65-150	53	7028-41	56
4033-02-040	30	4034-12-100	31	5050-02-250	40	6016-2-125	46	6040-65-200	53	7028-42	56
4033-02-050	30	4034-17-007	32	5050-02-300	40	6016-2-150	46	6040-65-300	53	7028-43	56
4033-02-060	30	4034-17-010	32	5050-02-400	40	6016-2-200	46	6040-75-200	51	7028-44	56
4033-02-075	30	4034-17-015	32	5050-02-500	40	6016-200	46	6040-75-210	51	7028-45	56
4033-02-100	30	4034-17-020	32	5051-02-150	40	6017-125	46	6040-85-150	54	7028-46	56
4033-07-007	32	4034-17-025	32	5051-02-200	40	6017-150	46	6040-85-200	54	7030-05-025	58
4033-07-010	32	4034-17-030	32	5051-02-250	40	6017-200	46	6040-85-300	54	7030-05-050	58
4033-07-015	32	4034-17-040	32	5051-02-300	40	6018-125	46	6041-2	50	7030-05-075	58
4033-07-020	32	4034-17-050	32	5080-02-100	41	6018-150	46	6041-25-150	50	7030-05-100	58
4033-07-025	32	4034-22-007	31	5080-02-150	41	6018-200	46	6042-2	50	7030-27-030	57
4033-07-030	32	4034-22-010	31	5080-02-200	41	6019-125	46	6042-20	51	7030-27-066	57
4033-07-040	32	4034-22-015	31	5080-02-250	41	6019-150	46	6043-05-100	52	7030-27-102	57
4033-07-050	32	4034-22-020	31	5080-02-300	41	6019-200	46	6043-05-125	52	7031-02-025	58
4033-12-007	30	4034-22-025	31	5090-02-150	41	6019-300	46	6043-05-150	52	7031-02-050	58
4033-12-010	30	4034-22-030	31	5090-02-200	41	6022-0-100	47	6043-05-200	52	7031-02-075	58
4033-12-015	30	4034-22-040	31	5090-02-250	41	6022-0-125	47	6043-15-100	52	7031-02-100	58
4033-12-020	30	4034-22-050	31	5090-02-300	41	6022-0-150	47	6043-15-125	52	7031-02-125	58
4033-12-025	30	4034-22-060	31	5091-02-150	41	6022-1-125	47	6043-15-150	52	7031-02-150	58
4033-12-030	30	4034-22-075	31	5091-02-200	41	6022-1-150	47	6043-15-200	52	7031-02-175	58
4033-12-040	30	4034-22-100	31	5091-02-250	41	6022-100	47	6043-15-300	52	7031-02-200	58
4033-12-050	30	4034-22-150	31	5091-02-300	41	6022-125	47	6043-25-125	52	7040-05-010	59
4033-12-060	30	4034-22-200	31	5110-02-100	40	6022-150	47	6043-25-150	52	7040-1	59
4033-12-075	30	4034-22-250	31	5110-02-150	40	6022-2-125	47	6043-35-125	52	7040-15-010	59
4033-12-100	30	4035	34	5115-02-150	40	6022-2-150	47	6043-35-150	52	7041	59
4033-12-150	30	4036	34	5115-02-200	40	6023-1-150	47	6043-45-150	52	7041-02-025	59
4033-12-200	30	4037	34	5115-02-250	40	6023-1-200	47	6043-45-200	52	7041-02-050	59
4033-17-007	32	4038	34	5115-02-300	40	6023-2-150	47	6043-45-300	52	7043	60
4033-17-010	32	4039	34	5115-02-400	40	6023-2-200	47	6043-55-150	52	7051	60
4033-17-015	32	4040	34	6000	43	6024-1-125	46	6044-05-100	52	7052	60
4033-17-020	32	4041	34	6000-02-150	43	6024-2-150	46	6044-05-125	52	7053	60



## Rejstřík | Register | Zarejestrować

7054	60	7090-02-100	64	8002-10	72	91013	74	92033H7	75	94003-6gZ	78
7055	60	7090-02-125	64	8002-2	70	91014	74	92033H7	75	94004-6gD	77
7056	60	7090-02-150	64	8002-3	68	91015	74	92034H7	75	94004-6gZ	78
7057	60	7090-02-175	64	8003	67	91016	74	92034H7	75	94005-6gD	77
7058	60	7090-02-200	64	8003-2	70	91017	74	92035H7	75	94005-6gZ	78
7070-02-025	60	7090-02-225	64	8003-3	68	91018	74	92035H7	75	94006-6gD	77
7070-02-050	60	7090-02-250	64	8004-2	70	91019	74	92036H7	75	94006-6gZ	78
7070-02-075	60	7090-02-275	64	8004-2-1	68	91020	74	92036H7	75	94008-6gD	77
7070-02-100	60	7090-02-300	64	8004-2-1	70	91022	74	92037H7	75	94008-6gZ	78
7070-02-125	60	7090-03-003	64	8004-3	68	91024	74	92037H7	75	94010-6gD	77
7070-02-150	60	7090-03-006	64	8005	69	91025	74	92038H7	75	94010-6gZ	78
7070-02-175	60	7090-03-012	64	8010	71	91026	74	92038H7	75	94012-6gD	77
7070-02-200	60	7090-03-020	64	8011	71	91028	74	92040H7	75	94012-6gZ	78
7075-02-025	61	7090-03-050	64	8012	71	91030	74	92040H7	75	94014-6gD	77
7075-02-050	61	7090-03-100	64	8013	71	91032	74	92042H7	75	94014-6gZ	78
7075-02-075	61	7095	62	8014	71	91034	74	92042H7	75	94016-6gD	77
7075-02-100	61	7096	62	8017	71	91036	74	92044H7	75	94016-6gZ	78
7075-02-125	61	7097	62	8017-02-030	71	91038	74	92044H7	75	94018-6gD	77
7075-02-150	61	7098	62	8017-02-050	71	91040	74	92045H7	75	94018-6gZ	78
7075-02-175	61	7098-1	62	8018	71	91042	74	92045H7	75	94020-6gD	77
7075-05-025	61	7098-2	62	8019	71	91044	74	92046H7	75	94020-6gZ	78
7075-05-050	61	7098-3	62	8020	71	91045	74	92046H7	75	94022-6gD	77
7075-05-075	61	7098-4	62	8021	71	91046	74	92047H7	75	94022-6gZ	78
7075-05-100	61	7098-5	62	8039-3	68	91050	74	92047H7	75	94024-6gD	77
7075-05-125	61	7098-6	62	8039-5	68	91055	74	92048H7	75	94024-6gZ	78
7075-05-150	61	7098-7	62	8040	70	91060	74	92048H7	75	94027-6gD	77
7075-05-175	61	7098-8	62	8040-1	68	91065	74	92050H7	75	94027-6gZ	78
7076-02-025	61	7100-02-030	62	8040-2	68	91070	74	92050H7	75	94030-6gD	77
7089-02-002	63	7100-02-050	62	8040-3	68	91075	74	92052H7	75	94030-6gZ	78
7089-02-003	63	7100-02-075	62	8040-4	68	91080	74	92052H7	75	94033-6gD	77
7089-02-004	63	7100-02-100	62	8040-4	68	91085	74	92055H7	75	94033-6gZ	78
7089-02-005	63	7103	66	8041	70	91090	74	92055H7	75	94036-6gD	77
7089-02-006	63	7103-02-025	66	8041-2	68	91095	74	92060H7	75	94036-6gZ	78
7089-02-008	63	7110-0	65	8042	70	91100	74	92060H7	75	94042-6gD	77
7089-02-010	63	7110-1	65	8042-1	70	91112,5	74	92065H7	75	94042-6gZ	78
7089-02-012	63	7110-2	65	8042-2	68	91125	74	92065H7	75	94045-6gD	77
7089-02-016	63	7110-3	65	8043	70	91137,5	74	92070H7	75	94045-6gZ	78
7089-02-020	63	7110-5	65	8043-2	68	91150	74	92070H7	75	94048-6gD	77
7089-02-025	63	7110-6	65	8044-10	69	91162,5	74	92075H7	75	94048-6gZ	78
7089-02-030	63	7110-7	65	8044-11	69	91175	74	92075H7	75	94301D	77
7089-02-040	63	7110-80	65	8044-12	69	91187,5	74	92080H7	75	94301Z	78
7089-02-050	63	7110-81	65	8044-13	69	91200	74	92080H7	75	94302D	77
7089-02-063	63	7110-82	65	8044-14	69	91225	74	92085H7	75	94302Z	78
7089-02-075	63	7110-83	65	8044-15	70	91250	74	92085H7	75	94303D	77
7089-02-088	63	7110-85	65	8044-16	70	91275	74	92090H7	75	94303Z	78
7089-02-100	63	7110-86	65	8044-17	70	92000H7-12	73	92090H7	75	94304D	77
7089-02-125	63	7110-87	65	8044-20	69	92002H7	75	92095H7	75	94304Z	78
7089-02-150	63	7110-90	65	8044-21	69	92003H7	75	92095H7	75	94305D	77
7089-02-175	63	7110-91	65	8044-22	69	92004H7	75	92100H7	75	94305Z	78
7089-02-200	63	7110-92	65	8044-35-010	72	92005H7	75	92100H7	75	94306D	77
7089-02-225	63	7110-93	65	8044-35-020	72	92006H7	75	93000-6H-012	73	94306Z	78
7089-02-250	63	7110-94	65	8044-35-030	72	92007H7	75	93301	76	94307D	77
7089-02-275	63	7110-95	65	8044-35-050	72	92008H7	75	93302	76	94307Z	78
7089-02-300	63	7120	67	8045	72	92009H7	75	93303	76	94308D	77
7089-03-003	63	7120-02-025	67	8046	72	92010H7	75	93304	76	94308Z	78
7089-03-006	63	7125	65	8047	72	92011H7	75	93305	76	94309D	77
7089-03-012	63	7125-1	65	8048	72	92012H7	75	93306	76	94309Z	78
7089-03-020	63	7125-12	65	8050	72	92013H7	75	93307	76	94310D	77
7089-03-040	63	7125-2	65	8051	72	92014H7	75	93308	76	94310Z	78
7089-03-100	63	7125-3	65	8052	72	92015H7	75	93309	76	94311D	77
7090-02-002	64	7126	66	8053	72	92016H7	75	93310	76	94311Z	78
7090-02-003	64	7126-02-025	66	8054	71	92017H7	75	93311	76	94312D	77
7090-02-004	64	7126-02-050	66	8054-0	71	92018H7	75	93312	76	94312Z	78
7090-02-005	64	7126-02-075	66	8054-1	71	92019H7	75	93313	76	94313D	77
7090-02-006	64	7126-02-100	66	8055	72	92020H7	75	93314	76	94313Z	78
7090-02-008	64	7126-1	66	8055-1	72	92021H7	75	93315	76	94314D	77
7090-02-010	64	7126-2	66	8055-2	72	92022H7	75	93316	76	94314Z	78
7090-02-012	64	7126-3	66	91003	74	92023H7	75	93317	76	94315D	77
7090-02-016	64	7171-01-006	73	91004	74	92024H7	75	93318	76	94315Z	78
7090-02-020	64	8001	67	91005	74	92025H7	75	94000-6g-012	73	94316D	77
7090-02-025	64	8001-2	70	91006	74	92026H7	75	94002-5-6gD	77	94316Z	78
7090-02-030	64	8001-3	68	91007	74	92027H7	75	94002-5-6gZ	78	94317D	77
7090-02-040	64	8002	67	91008	74	92028H7	75	94002-6gD	77	94317Z	78
7090-02-050	64	8002-02-003	67	91009	74	92030H7	75	94002-6gZ	78	94318D	77
7090-02-063	64	8002-02-005	67	91010	74	92030H7	75	94003-5-6gD	77	94318Z	78
7090-02-075	64	8002-02-008	67	91011	74	92032H7	75	94003-5-6gZ	78	94317Z	78
7090-02-088	64	8002-02-010	67	91012	74	92032H7	75	94003-6gD	77	94318Z	78



[www.kinexmeasuring.com](http://www.kinexmeasuring.com)

